

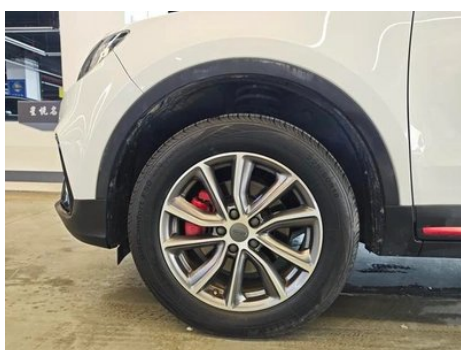
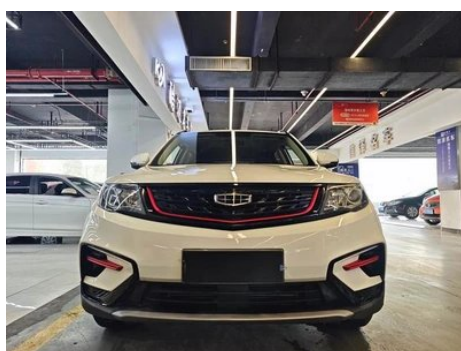
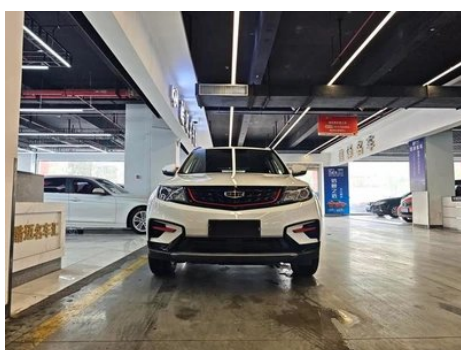
# Rapport de Détail du Véhicule

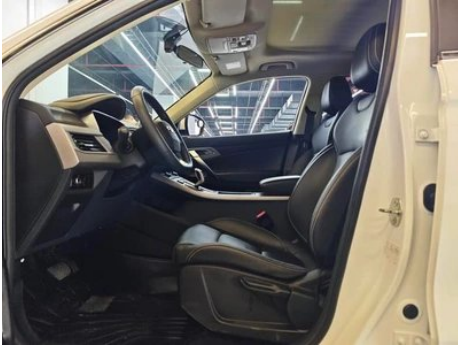
Boyoue 2021 1.8TD DCT Version confort des Jeux asiatiques à deux roues motrices

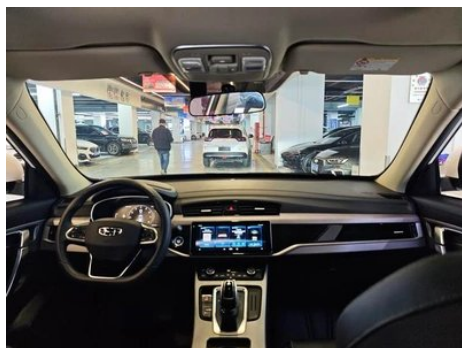
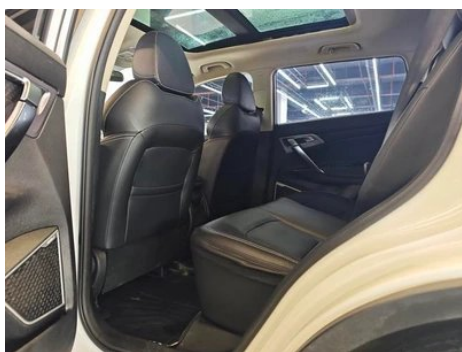
## Informations de Base

Marque	Geely
Kilométrage	44,000 km
Couleur	Blanc
Première immatriculation	2021-11-01
Nombre de transferts	0

## Images du Véhicule







## État du Véhicule

1. Porte avant droite, Réparation par pulvérisation de peinture.

## Informations de Configuration

### Informations sur le modèle

<b>Nom du modèle</b>	Boyue 2021 1.8TD DCT Version confort des Jeux asiatiques à deux roues motrices
<b>Date de lancement</b>	2021.09

### Paramètres de base

<b>Catégorie du véhicule</b>	SUV compact
<b>Type d'énergie</b>	Essence
<b>Puissance maximale (kW)</b>	135
<b>Couple maximal (N·m)</b>	300
<b>Transmission</b>	Double embrayage à 7 blocs d'humidité
<b>Type de carrosserie</b>	SUV
<b>Moteur</b>	1.8T 184 chevaux L4
<b>Dimensions (L×l×H) (mm)</b>	4519*1831*1694
<b>Accélération 0-100 km/h (s)</b>	-
<b>Vitesse maximale (km/h)</b>	200
<b>Poids à vide (kg)</b>	1615
<b>Poids total autorisé en charge (kg)</b>	2065

## Paramètres de base (suite)

<b>Consommation mixte NEDC (L/100 km)</b>	7.7
---	-----

### moteur

<b>Référence moteur</b>	JLE-4G18TDC
<b>Cylindrée (mL)</b>	1799
<b>Cylindrée (L)</b>	1.8
<b>Type d'admission</b>	Turbo
<b>Configuration des cylindres</b>	L
<b>Nombre de cylindres</b>	4
<b>Soupapes par cylindre</b>	4
<b>Distribution</b>	DOHC
<b>Puissance maximale (ch)</b>	184
<b>Régime de puissance maxi (tr/min)</b>	5500
<b>Régime de couple maxi (tr/min)</b>	1750-4000
<b>Puissance nette maximale (kW)</b>	135
<b>Indice d'octane</b>	Numéro 92
<b>Système d'alimentation</b>	Pulvérisation directe
<b>Matériau de culasse</b>	Alliage d'aluminium
<b>Matériau de bloc-moteur</b>	Fonte
<b>Disposition du moteur</b>	Horizontal

### Écran/Système

<b>Écran couleur de contrôle central</b>	• Écran LCD tactile
<b>Taille de l'écran d'infodivertissement</b>	• 10.25 pouces
<b>Bluetooth/Téléphone embarqué</b>	•
<b>Système de contrôle de reconnaissance vocale</b>	• Système multimédia; • Navigation; • Téléphone; • Climatisation, • Puit de lumière
<b>Système intelligent embarqué</b>	• Écosystème intelligent GKUI Jike

### Corps

<b>Longueur (mm)</b>	4519
----------------------	------

## Corps (suite)

<b>Largeur (mm)</b>	1831
<b>Hauteur (mm)</b>	1694
<b>Empattement (mm)</b>	2670
<b>Voie avant (mm)</b>	1560
<b>Voie arrière (mm)</b>	1550
<b>Type d'ouverture des portes</b>	Ouverture plate
<b>Nombre de portes</b>	5
<b>Nombre de places</b>	5
<b>Capacité du réservoir (L)</b>	58
<b>Volume du coffre (L)</b>	-
<b>Coefficient de traînée (Cx)</b>	-
<b>Angle d'attaque (°)</b>	20
<b>Angle de fuite (°)</b>	23.9

## Boîte de vitesse

<b>Abréviation</b>	Double embrayage à 7 blocs d'humidité
<b>Nombre de rapports</b>	7
<b>Type de transmission</b>	Transmission à double embrayage humide (DCT)

## Direction du châssis

<b>Type de transmission</b>	Moteur avant, traction avant (FF)
<b>Type de suspension avant</b>	Suspension indépendante MacPherson
<b>Type de suspension arrière</b>	Suspension indépendante multi-bras
<b>Type de direction assistée</b>	Aide électrique
<b>Structure du corps</b>	Chargé

## Configuration des sièges

<b>Matériau des sièges</b>	<ul style="list-style-type: none"><li>• Imitation de peau</li></ul>
<b>Réglage du siège principal</b>	<ul style="list-style-type: none"><li>• Réglage avant et arrière;</li><li>• Réglage dossier;</li><li>• Réglage haut et bas (2 directions)</li></ul>
<b>Méthode de réglage du siège arrière</b>	<ul style="list-style-type: none"><li>• Ajustement avant et arrière;</li><li>• Réglage du dossier</li></ul>
<b>Réglage électrique du siège conducteur et du siège passager</b>	-

## Configuration des sièges (suite)

<b>Boutons de réglage arrière du siège passager avant</b>	-
<b>Banquette arrière rabattable</b>	• La proportion est abaissée
<b>Accoudoir central avant/arrière</b>	• Avant/arrière
<b>Porte-gobelet arrière</b>	-

## Sécurité active

<b>Système antiblocage des roues (ABS)</b>	•
<b>Répartiteur électronique de freinage (EBD/CBC)</b>	•
<b>Système d'assistance au freinage (EBA/BAS/BA)</b>	•
<b>Système antipatinage (ASR/TCS/TRC)</b>	•
<b>Contrôle électronique de stabilité (ESC/ESP/DSC)</b>	•
<b>Système de surveillance de la pression des pneus (TPMS)</b>	• Affichage de la pression des pneus
<b>Avertisseur de ceinture de sécurité</b>	• Position de conducteur principal
<b>Fixations ISOFIX pour siège enfant</b>	•
<b>Système d'avertissement de franchissement de ligne (LDWS)</b>	-
<b>Système de freinage d'urgence autonome (AEB)</b>	-
<b>Détection de fatigue du conducteur</b>	-

## Climatisation/réfrigérateur

<b>Méthode de contrôle de la température de la climatisation</b>	• Climatisation automatique
<b>Climatisation indépendante arrière</b>	-
<b>Bouches d'aération des sièges arrière</b>	-

## Climatisation/réfrigérateur (suite)

<b>Contrôle de zone de température</b>	•
<b>Purificateur d'air pour voiture</b>	-
<b>Filtre PM2.5 d'habitacle</b>	•

## Sécurité passive

<b>Airbag conducteur/passager</b>	Principal •/Vice •
<b>Airbags latéraux avant/arrière</b>	-
<b>Airbags de tête avant/arrière (airbags rideaux)</b>	-

## Frein de roue

<b>Type de freins avant</b>	Ventilation, Type de disque
<b>Type de freins arrière</b>	Type de disque
<b>Type de frein de stationnement</b>	Voiture de stationnement électronique
<b>Dimensions des pneus avant</b>	225/60 R18
<b>Dimensions des pneus arrière</b>	225/60 R18
<b>Dimensions de la roue de secours</b>	Non pleine taille

## Audio/Éclairage intérieur

<b>Nombre de locuteurs</b>	• 4 haut-parleurs
----------------------------	-------------------

## Fonctions de conduite

<b>Affichage des informations de trafic de navigation</b>	•
<b>Assistance de voie</b>	-
<b>Système d'assistance au maintien de la voie</b>	-
<b>Système de régulateur de vitesse</b>	• Régulateur de vitesse
<b>Système de navigation par satellite</b>	•
<b>Marque de la carte</b>	• Amap
<b>Assistance au stationnement</b>	-

## Éclairage extérieur

## Éclairage extérieur (suite)

<b>Source de lumière de croisement</b>	• Halogène
<b>Source lumineuse de feux de route</b>	• Halogène
<b>Feux de jour à LED</b>	-
<b>Feux de route et de croisement adaptatifs</b>	-
<b>Phares automatiques</b>	•
<b>Phares réglables en hauteur</b>	•
<b>Délai d'extinction des phares</b>	•

## Rétroviseurs extérieurs

<b>Fonction rétroviseur extérieur</b>	• Réglage électrique, • Chauffage du rétroviseur
---------------------------------------	--

## Apparence/antivol

<b>Matériau de la jante</b>	• Alliage d'aluminium
<b>Coffre électrique</b>	-
<b>Antidémarrage électronique du moteur</b>	•
<b>Système de verrouillage centralisé dans la voiture</b>	•
<b>Type de clé</b>	• Clé de télécommande
<b>Système de démarrage sans clé</b>	•
<b>Fonction d'entrée sans clé</b>	• Siège du conducteur
<b>Galerie de toit</b>	•

## Puits de lumière/Verre

<b>Type de toit ouvrant</b>	• Toit ouvrant panoramique
<b>Vitres électriques avant/arrière</b>	• Avant/arrière •
<b>Fonction de levage de vitre à une touche</b>	• Siège du conducteur
<b>Fonction anti-pincement de fenêtre</b>	•
<b>Miroir de maquillage pour voiture</b>	• Position de conduite principale; • copilote
<b>Essuie-glace arrière</b>	•

## Couleur intérieure et extérieure

## Couleur intérieure et extérieure (suite)

<b>Couleur extérieure</b>	Blanc de jade: # FFFEFE; noir de jade d'encre: #000000; cendres de titane: #7D8488
<b>Couleur intérieure</b>	Noir, #000000

## Volant/rétroviseur intérieur

<b>Matériau du volant</b>	• Plastique
<b>Réglage de la position du volant</b>	• Ajustement manuel de haut en bas
<b>Volant multifonction</b>	•
<b>Volant chauffant</b>	-
<b>Mémoire du volant</b>	-
<b>Écran d'affichage de l'ordinateur de bord</b>	• Couleur
<b>Tableau de bord LCD complet</b>	-
<b>Taille de l'instrument LCD</b>	•7 pouces
<b>Fonction rétroviseur intérieur</b>	• Anti-éblouissement manuel
<b>Changement de vitesse</b>	• Changement de vitesse électronique

## Configuration intelligente

<b>Services de voiture connectée</b>	•
<b>Mises à jour OTA</b>	•
<b>Réseau 4G/5G</b>	•4G
<b>points d'accès Wi-Fi</b>	•

## Contrôle de la conduite

<b>Stationnement automatique</b>	•
<b>Aide au démarrage en côte</b>	•

## Matériel de conduite

<b>Radars de stationnement avant/arrière</b>	-
<b>Système de caméras d'aide à la conduite</b>	• Image inversée

## Recharge en voiture

<b>Port multimédia/de chargement</b>	•USB
--------------------------------------	------

## Recharge en voiture (suite)

<b>Nombre de ports USB/ Type-C</b>	• Avant-row, 1
--	----------------

---

"●" = Équipement de série

"\_" = Non disponible

"○" = Équipement en option.

Remarque : Il s'agit de véhicules du marché chinois. La couverture de garantie n'est pas disponible en dehors de la Chine.