

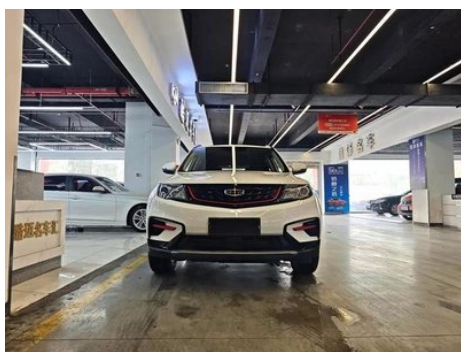
# Отчет о Деталях Автомобиля

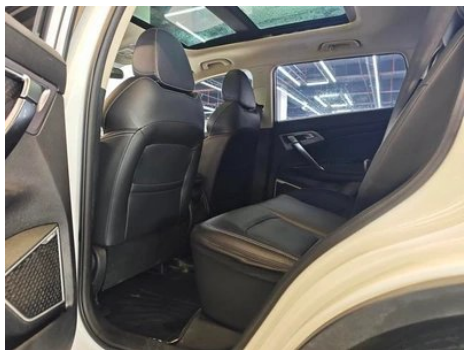
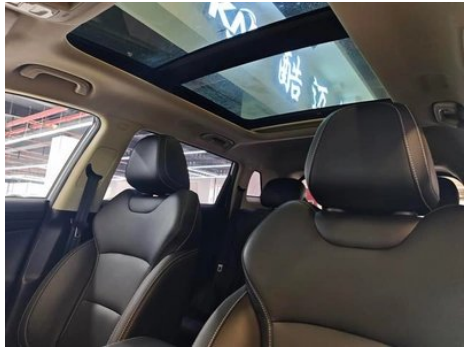
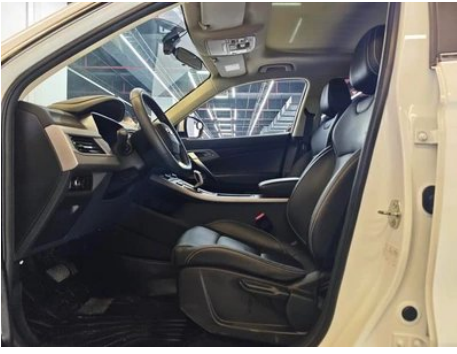
Воуе 2021 1.8TD DCT Два привода  
Азиатские игры Comfort Edition

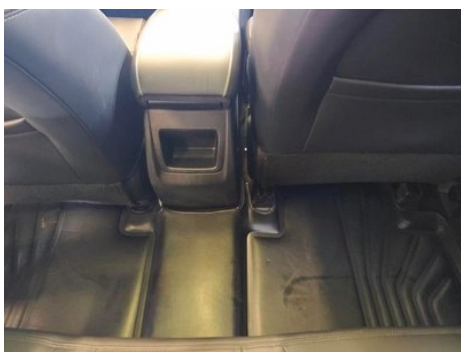
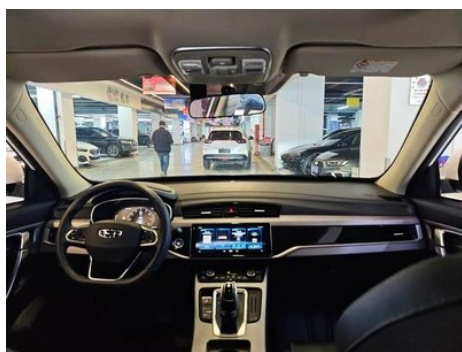
## Основная Информация

Марка	Geely
Пробег	44,000 km
Цвет	Белый
Первая регистрация	2021-11-01
Количество передач	0

## Изображения Автомобиля







## Состояние Автомобиля

1. Правая передняя дверь, Ремонт с помощью краски-спрея.

## Информация о Конфигурации

### Информация о модели

Наименование модели	Voyle 2021 1.8TD DCT Два привода Азиатские игры Comfort Edition
Дата выпуска	2021.09

### Основные параметры

Класс автомобиля	Компактный внедорожник
Тип энергии	Бензин
Максимальная мощность (кВт)	135
Максимальный крутящий момент (Н·м)	300
Трансмиссия	7-транс влажного двойного сцепления
Тип кузова	SUV
Двигатель	1.8T 184 л.с.
Габариты (Д×Ш×В) (мм)	4519*1831*1694
Разгон 0-100 км/ч (с)	-
Максимальная скорость (км/ч)	200
Снаряженная масса (кг)	1615
Полная масса (кг)	2065
Расход топлива по циклу NEDC (л/100км)	7.7

### двигатель

Модель двигателя	JLE-4G18TDC
Рабочий объем (мл)	1799
Рабочий объем (л)	1.8
Тип впуска	Турбонаддув

## двигатель (продолжение)

<b>Компоновка цилиндров</b>	L
<b>Количество цилиндров</b>	4
<b>Клапанов на цилиндр</b>	4
<b>Газораспределительный механизм</b>	DOHC
<b>Максимальная мощность (л.с.)</b>	184
<b>Обороты максимальной мощности (об/мин)</b>	5500
<b>Обороты максимального крутящего момента (об/мин)</b>	1750-4000
<b>Максимальная полезная мощность (кВт)</b>	135
<b>Октановое число</b>	№ 92.
<b>Система подачи топлива</b>	Прямой спрей
<b>Материал головки блока цилиндров</b>	Алюминиевый сплав
<b>Материал блока цилиндров</b>	Чугун
<b>Компоновка двигателя</b>	Горизонтальное

## Экран/Система

<b>Центральный экран управления цветной</b>	• Сенсорный ЖК-экран
<b>Размер экрана информационно-развлекательной системы</b>	• 10,25 дюйма
<b>Bluetooth/ Автомобильный телефон</b>	•
<b>Система управления с распознаванием голоса</b>	• Мультимедийная система; • навигация; • телефон; • кондиционер, •Крышное окно
<b>Интеллектуальная система автомобиля</b>	• GKUI Jike Интеллектуальная экосистема

## Тело

<b>Длина (мм)</b>	4519
<b>Ширина (мм)</b>	1831
<b>Высота (мм)</b>	1694
<b>Колесная база (мм)</b>	2670

## Тело (продолжение)

Передняя колея (мм)	1560
Задняя колея (мм)	1550
Тип открывания дверей	Открытая дверь
Количество дверей	5
Количество мест	5
Объем топливного бака (л)	58
Объем багажника (л)	-
Коэффициент аэродинамического сопротивления (Cd)	-
Угол въезда (°)	20
Угол съезда (°)	23.9

## Коробка передач

Аббревиатура	7-транс влажного двойного сцепления
Количество передач	7
Тип трансмиссии	Мокрая коробка передач с двойным сцеплением (DCT)

## Рулевое управление шасси

Тип привода	Переднемоторный, переднеприводный (FF)
Тип передней подвески	Независимая подвеска McPherson
Тип задней подвески	Многорычажная независимая подвеска
Тип усилителя руля	Электрический усилитель
Строение тела	Бескапотный

## Конфигурация сидений

Материал сидений	• Имитация кожи
Регулировка основного сиденья	• Регулировка вперед и назад; • регулировка спинки; • регулировка высоты (2 направления)
Метод регулировки совместного сиденья	• Регулировка вперед и назад; • регулировка спинки
Электрорегулировка сиденья водителя и пассажира	-

## Конфигурация сидений (продолжение)

Кнопки регулировки заднего сиденья переднего пассажира	-
Заднее сиденье складное	• Пропорциональное опускание
Передний/задний центральный подлокотник	До •/после
Задний подстаканник	-

## Активная безопасность

Антиблокировочная система (ABS)	•
Электронное распределение тормозных усилий (EBD/CBC)	•
Система экстренного торможения (EBA/BAS/BA)	•
Система контроля тяги (ASR/TCS/TRC)	•
Система курсовой устойчивости (ESC/ESP/DSC)	•
Система контроля давления в шинах (TPMS)	• Отображение давления в шинах
Система напоминания о ремне безопасности	• Место водителя
Крепления ISOFIX для детских кресел	•
Система предупреждения о съезде с полосы (LDWS)	-
Система автономного экстренного торможения (АЕВ)	-
Система обнаружения усталости водителя	-

## Кондиционер/холодильник

Метод регулирования температуры в системе кондиционирования воздуха	• Автоматический кондиционер
---	------------------------------

## Кондиционер/холодильник (продолжение)

Независимая система климат-контроля для задних пассажиров	-
Вентиляционные отверстия на задних сиденьях	-
Контроль температурной зоны	•
Автомобильный очиститель воздуха	-
Салонный фильтр PM2.5	•

## Пассивная безопасность

Подушка безопасности водителя/пассажира	Мастер •/Заместитель •
Передние/задние боковые подушки безопасности	-
Подушки безопасности для защиты головы спереди/сзади (шторки безопасности)	-

## Колесный тормоз

Тип передних тормозов	Вентиляция, Дисковые
Тип задних тормозов	Дисковые
Тип стояночного тормоза	Электронный стояночный тормоз
Размер передних шин	225/60 R18
Размер задних шин	225/60 R18
Размер запасного колеса	Не полный размер

## Аудио/Внутреннее освещение

Количество говорящих	• 4 рога
----------------------	----------

## Функции вождения

Навигационный дисплей дорожной информации	•
Помощь в удержании полосы движения	-
Система помощи при движении по полосе	-
Система круиз-контроля	• Круиз с фиксированной скоростью
Спутниковая навигационная система	•

## Функции вождения (продолжение)

Карта Бренда	• Гаодэ
Помощь при парковке	-

## Внешнее освещение

Источник света ближнего света	• Галоген
Источник света дальнего света	• Галоген
Светодиодные дневные ходовые огни	-
Адаптивный дальний и ближний свет	-
Автоматические фары	•
Регулируемые по высоте фары	•
Задержка выключения фар	•

## Внешние зеркала

Функция внешнего зеркала	• Электрическая регулировка, • Зеркало заднего вида нагревается
--------------------------	---

## Внешний вид/противоугонное

Материал обода	• Алюминиевый сплав
Электрический багажник	-
Электронный иммобилайзер двигателя	•
Центральный замок в автомобиле	•
Тип ключа	• Ключ дистанционного управления
Система бесключевого запуска	•
Функция бесключевого доступа	• Водительское положение
Багажник на крышу	•

## Мансардное окно/стекло

Тип люка	• Панорамный люк можно открыть
Передние/задние электрические стеклоподъемники	До •/после •

## Мансардное окно/стекло (продолжение)

<b>Функция подъема окна одним нажатием</b>	<ul style="list-style-type: none"><li>• Водительское положение</li></ul>
<b>Функция защиты от заземления окон</b>	<ul style="list-style-type: none"><li>•</li></ul>
<b>Автомобильное зеркало для макияжа</b>	<ul style="list-style-type: none"><li>• Место водителя;</li><li>• второй пилот</li></ul>
<b>Задний дворник</b>	<ul style="list-style-type: none"><li>•</li></ul>

## Цвет интерьера и экстерьера

<b>Цвет кузова</b>	Белый нефрит: # FFFEFE; Черный нефрит: #000000; Титановый кристаллический серый: #7D8488
<b>Цвет салона</b>	Чёрный, #000000

## Рулевое колесо/внутреннее зеркало

<b>Материал рулевого колеса</b>	<ul style="list-style-type: none"><li>• Пластик</li></ul>
<b>Регулировка положения рулевого колеса</b>	<ul style="list-style-type: none"><li>• Ручная регулировка вверх и вниз</li></ul>
<b>Многофункциональное рулевое колесо</b>	<ul style="list-style-type: none"><li>•</li></ul>
<b>Подогрев рулевого колеса</b>	-
<b>Память рулевого колеса</b>	-
<b>Экран дисплея маршрутного компьютера</b>	<ul style="list-style-type: none"><li>• Цвет</li></ul>
<b>Полностью ЖК-панель приборов</b>	-
<b>Размер ЖК-дисплея</b>	<ul style="list-style-type: none"><li>• 7 дюймов</li></ul>
<b>Функция внутреннего зеркала заднего вида</b>	<ul style="list-style-type: none"><li>• Ручная антибликовая</li></ul>
<b>Переключение передач</b>	<ul style="list-style-type: none"><li>• Переключение электронного переключения</li></ul>

## Интеллектуальная конфигурация

<b>Сервисы подключенного автомобиля</b>	<ul style="list-style-type: none"><li>•</li></ul>
<b>Обновления по воздуху (ОТА)</b>	<ul style="list-style-type: none"><li>•</li></ul>
<b>Сеть 4G/5G</b>	<ul style="list-style-type: none"><li>•4G</li></ul>
<b>Точки доступа Wi-Fi</b>	<ul style="list-style-type: none"><li>•</li></ul>

## Контроль вождения

## Контроль вождения (продолжение)

Автоматическая парковка	•
Помощь при трогании на подъеме	•

## Приводное оборудование

Передний/задний парковочный радар	-
Система видеопомощи при вождении	• Изображение заднего хода

## Зарядка в автомобиле

Мультимедийный/зарядный порт	• USB
Количество портов USB/Type-C	• Передний ряд, 1 шт.

---

"●" = Стандартное оборудование

"-" = Недоступно

"○" = Опциональное оборудование.

Примечание: Это автомобили для китайского рынка.  
Гарантийное покрытие недоступно за пределами Китая.