

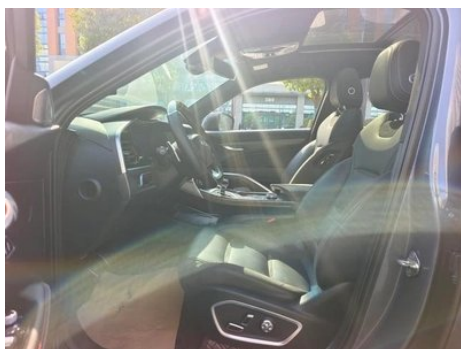
Informe de Detalles del Vehículo

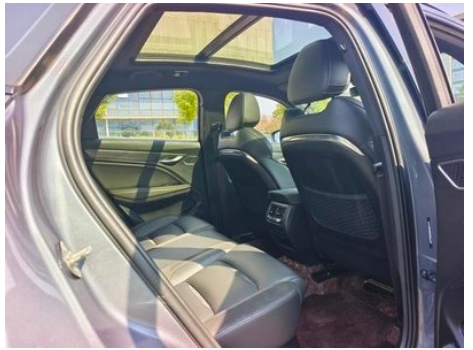
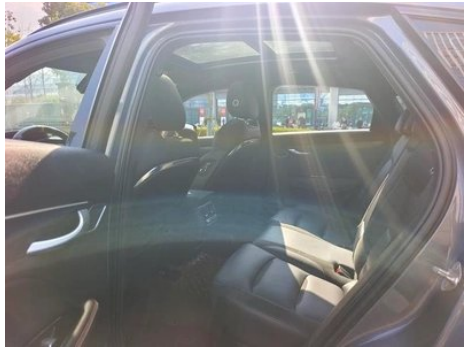
Geely Auto Xingyue 2020 Versión de alta energía 350T Estrella AWD

Información Básica

Marca	Geely
Kilometraje	81,000 km
Color	Otros
Primera matriculación	2020-08-01
Número de transferencias	1

Imágenes del Vehículo







Condición del Vehículo

1. Panel trasero de carrocería, Corrosión.
2. Techo interior, Desprendimiento.
3. Panel lateral trasero izquierdo, Arañazo.
4. Techo interior, Desprendimiento.

Información de Configuración

Información del modelo

Nombre del modelo	Xingyue, versión de alta potencia 2020, 350T, Yu Xing Zhe AWD
Fecha de lanzamiento	2020.07

Parámetros básicos

Categoría del vehículo	SUV compacto
Tipo de energía	Gasolina
Potencia máxima (kW)	175
Par máximo (N·m)	350
Transmisión	8 velocidades
Tipo de carrocería	SUV crossover
Motor	2.0T 238 caballos de fuerza L4
Dimensiones (LxAxA) (mm)	4605*1878*1643
Aceleración 0-100 km/h (s)	6.8
Velocidad máxima (km/h)	210
Peso en vacío (kg)	1740
Peso máximo autorizado (kg)	-
Consumo combinado NEDC (L/100 km)	7.9

motor

Modelo de motor	JLH-4G20TDB
Cilindrada (mL)	1969
Cilindrada (L)	2.0
Tipo de admisión	Turbo
Configuración de cilindros	L
Número de cilindros	4
Válvulas por cilindro	4
Distribución	DOHC
Potencia máxima (CV)	238
Régimen de potencia máxima (rpm)	5500
Régimen de par máximo (rpm)	1800-4500
Potencia neta máxima (kW)	175
Octanaje	95.
Sistema de alimentación	Spray directo
Material de culata	Aleación de aluminio
Material de bloque motor	Aleación de aluminio
Disposición del motor	Horizontal

Pantalla/Sistema

Pantalla a color de control central	<ul style="list-style-type: none">• Pantalla LCD táctil
Tamaño de la pantalla de infoentretenimiento	<ul style="list-style-type: none">• 12,3 pulgadas
Bluetooth/Teléfono integrado	<ul style="list-style-type: none">•
Sistema de control de reconocimiento de voz	<ul style="list-style-type: none">• Sistema multimedia;• Navegación;• Teléfono;• Aire acondicionado;• Techo solar
Reconocimiento facial	<ul style="list-style-type: none">•

Cuerpo

Longitud (mm)	4605
Anchura (mm)	1878
Altura (mm)	1643
Distancia entre ejes (mm)	2700
Vía delantera (mm)	-

Cuerpo (continuación)

Vía trasera (mm)	-
Tipo de apertura de puertas	-
Número de puertas	5
Número de plazas	5
Capacidad del depósito (L)	55
Volumen del tronco (L)	326
Coefficiente aerodinámico (Cx)	-

Caja de cambios

Abreviatura	8 velocidades
Número de marchas	8
Tipo de transmisión	Transmisión automática con modo manual (AT)

Dirección del chasis

Tipo de tracción	Motor delantero, tracción total (F-AWD)
Tracción en las cuatro ruedas	Tracción a las cuatro ruedas oportuna
Estructura diferencial central	Embrague multidisco
Tipo de suspensión delantera	Suspensión independiente MacPherson
Tipo de suspensión trasera	Suspensión independiente multibrazo
Tipo de dirección asistida	Asistencia eléctrica
Estructura corporal	Tipo de carga

Configuración del asiento

Material de los asientos	• Mezcla y combinación de materiales de cuero/vellón
Ajuste del asiento principal	• Ajuste delantero y trasero; • Ajuste del respaldo; • Ajuste de altura (4 a); • Soporte lumbar (4 a)
Método de ajuste del coasiento	• Ajuste delantero y trasero; • Ajuste del respaldo; • Ajuste de altura (2-dirección)
Ajuste eléctrico del asiento del conductor y del pasajero.	Principal •/Vice •

Configuración del asiento (continuación)

Funciones del asiento delantero	• Calefacción; • Ventilación
Función de memoria del asiento eléctrico	• Posición de conducción
Botones ajustables en la parte trasera del asiento del pasajero delantero	•
Asiento trasero plegable	• Proporción hacia abajo
Apoyabrazos central delantero/trasero	Antes •/después •
Portavasos trasero	•
Portavasos calentado/enfriado	• Calefacción/refrigeración

Seguridad activa

Sistema antibloqueo de frenos (ABS)	•
Distribución electrónica de frenado (EBD/CBC)	•
Sistema de asistencia a la frenada (EBA/BAS/BA)	•
Sistema de control de tracción (ASR/TCS/TRC)	•
Control electrónico de estabilidad (ESC/ESP/DSC)	•
Sistema de monitorización de presión de neumáticos (TPMS)	• Pantalla de presión de neumáticos
Recordatorio de cinturón de seguridad	• Coche completo
Anclajes ISOFIX para sillas infantiles	•
Sistema de aviso de cambio involuntario de carril (LDWS)	•
Frenado autónomo de emergencia (AEB)	•
Detector de fatiga del conductor	•
Sistema de llamada de emergencia (eCall)	•

Aire acondicionado/refrigerador

Aire acondicionado/refrigerador (continuación)

Método de control de temperatura del aire acondicionado	• Aire acondicionado automático
Climatización independiente trasera	-
Ventilaciones de aire del asiento trasero	•
Control de zona de temperatura	•
Purificador de aire para coche	•
Filtro PM2.5 para el habitáculo	•
Dispositivo de fragancia para coche	•

Seguridad pasiva

Bolsa de aire del conductor y del pasajero	Principal •/Vice •
Airbags laterales delanteros y traseros	Antes •/después-
Airbags de cabeza delanteros y traseros (airbags de cortina)	Antes •/después •

Freno de rueda

Tipo de frenos delanteros	Tipo de disco de ventilación
Tipo de frenos traseros	Tipo de disco
Tipo de freno de estacionamiento	Estacionado electrónico
Tamaño de neumáticos delanteros	245/45 R20
Tamaño de neumáticos traseros	245/45 R20
Tamaño de la rueda de repuesto	No tamaño completo

Audio/Iluminación interior

Marca del altavoz	•BOSE
Número de hablantes	• 12 altavoces
Iluminación ambiental interior	•8 colores

Funciones de conducción

Funciones de conducción (continuación)

Pantalla de información de tráfico de navegación	<ul style="list-style-type: none">•
Asistente de carril	<ul style="list-style-type: none">•
Sistema de asistencia para mantenerse en el carril	<ul style="list-style-type: none">•
Sistema de control de cruce	<ul style="list-style-type: none">• Cruce adaptativo a toda velocidad
Sistema de navegación por satélite	<ul style="list-style-type: none">•
Alerta de tráfico cruzado trasero	<ul style="list-style-type: none">•
Reconocimiento de señales de tráfico vial	<ul style="list-style-type: none">•
Asistencia de estacionamiento	<ul style="list-style-type: none">•

Iluminación exterior

Fuente de luz de cruce	<ul style="list-style-type: none">•LED
Fuente de luz de carretera	<ul style="list-style-type: none">•LED
Luces diurnas LED	<ul style="list-style-type: none">•
Luces altas y bajas adaptativas	<ul style="list-style-type: none">•
Faros automáticos	<ul style="list-style-type: none">•
Luces antiniebla delanteras	<ul style="list-style-type: none">•LED
Faros delanteros regulables en altura	<ul style="list-style-type: none">•
Retardo de apagado de los faros	<ul style="list-style-type: none">•
Características de iluminación	<ul style="list-style-type: none">○ Tipo de matriz (USD 882)
Encender las luces delanteras	<ul style="list-style-type: none">○
Lámpara de señal de giro	<ul style="list-style-type: none">•

Espejos exteriores

Función del espejo exterior	<ul style="list-style-type: none">• Ajuste eléctrico; • Plegable eléctrico; • Memoria del espejo retrovisor; • Calefacción del espejo retrovisor; • Flip automático al dar marcha atrás; • Plegable automático del coche bloqueado
------------------------------------	--

Apariencia/antirrobo

Material de la llanta	<ul style="list-style-type: none">• Aleación de aluminio
Baúl eléctrico	<ul style="list-style-type: none">•
inmovilizador electrónico del motor	<ul style="list-style-type: none">•
Sistema de cierre centralizado en el coche	<ul style="list-style-type: none">•
Tipo de clave	<ul style="list-style-type: none">• Llave de control remoto
Sistema de arranque sin llave	<ul style="list-style-type: none">•
Función de entrada sin llave	<ul style="list-style-type: none">• Primera fila
Maletero manos libres	<ul style="list-style-type: none">•
Memoria de posición del maletero eléctrico	<ul style="list-style-type: none">•
Baca de techo	<ul style="list-style-type: none">•
Función de arranque remoto	<ul style="list-style-type: none">•
Rejilla cerrada activa	<ul style="list-style-type: none">•

Tragaluz/Vidrio

Tipo de techo solar	<ul style="list-style-type: none">• Se puede abrir el techo corredizo panorámico
Elevalunas eléctricos delanteros y traseros	Antes •/después •
Función de elevación de ventana con un solo toque	<ul style="list-style-type: none">• Coche completo
Función anti-pinzamiento de ventana	<ul style="list-style-type: none">•
Espejo de maquillaje para coche	<ul style="list-style-type: none">• Posición de conducción principal;• Iluminación del copiloto
Limpiaparabrisas trasero	-
Función de limpiaparabrisas con sensor de lluvia	<ul style="list-style-type: none">• Tipo de inducción de lluvia

Color interior y exterior

Color exterior	Thunder Grey: #4D5863; Glacier Silver: # BCBCBC; Sea King Blue: #263D73; Hera Red: # D3242A; Knight Black: #010101; Xingyue Gold: # C49C2E; Zeus White: # FFFFFFFF; Arthur Blue: #0070F9
Color interior	Negro: #000000

Volante/espejo interior

Material del volante	<ul style="list-style-type: none">• Cuero genuino
Ajuste de la posición del volante	<ul style="list-style-type: none">• Ajuste manual hacia arriba y hacia abajo
Volante multifunción	<ul style="list-style-type: none">•
Volante calefactado	-
Memoria del volante	-
Pantalla de visualización de la computadora de viaje	<ul style="list-style-type: none">• Color
Panel de instrumentos LCD completo	<ul style="list-style-type: none">•
Tamaño del instrumento LCD	<ul style="list-style-type: none">• 12,3 pulgadas
Función del espejo retrovisor interior	<ul style="list-style-type: none">• Antideslumbrante automático
Pantalla digital de visualización frontal HUD	<ul style="list-style-type: none">•
Levas de cambio en el volante	<ul style="list-style-type: none">•

Configuración inteligente

Servicios de coche conectado	<ul style="list-style-type: none">•
Actualizaciones OTA	-

Control de conducción

Interruptor de modo de conducción	<ul style="list-style-type: none">• Deportes; • Economía; • Estándar/Comodidad; • Fuera de carretera; • Nieve
Estacionamiento automático	<ul style="list-style-type: none">•
Descenso por pendiente pronunciada	<ul style="list-style-type: none">•
Asistencia de arranque en pendiente	<ul style="list-style-type: none">•

Hardware de conducción

Radar de estacionamiento delantero/trasero	Antes •/después •
Sistema de cámaras de asistencia a la conducción	<ul style="list-style-type: none">• Imagen panorámica de 360 grados

Carga en el coche

Carga en el coche (continuación)

Puerto multimedia/de carga	•USB;•SD
Número de puertos USB/ Tipo-C	• 1 fila delantera/2 fila trasera
Función de carga inalámbrica del teléfono móvil	• Primera fila
Toma de corriente de 12 V del maletero	•

"●" = Equipamiento de serie

"_" = No disponible

"○" = Equipamiento opcional.

Nota: Estos son vehículos del mercado chino. La cobertura de garantía no está disponible fuera de China.