

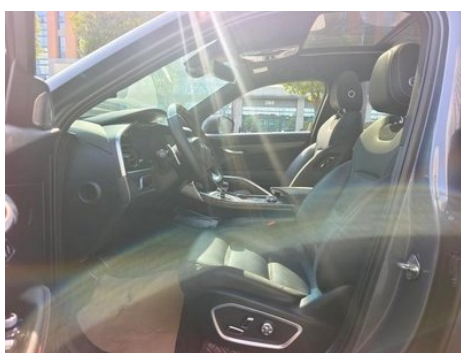
# Rapport de Détail du Véhicule

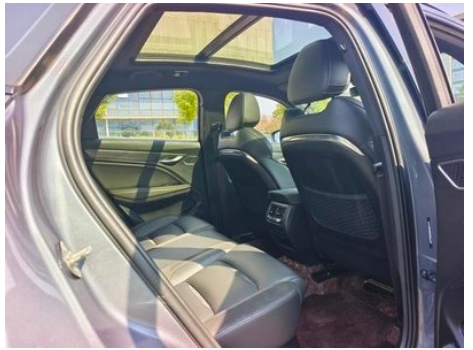
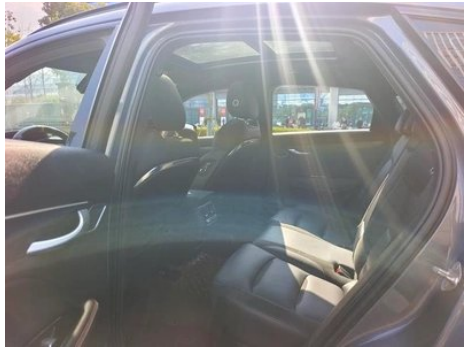
**Geely Auto Xingyue 2020 Version haute performance 350T Ceux qui contrôlent les étoiles AWD**

## Informations de Base

Marque	<b>Geely</b>
Kilométrage	<b>81,000 km</b>
Couleur	<b>Autres</b>
Première immatriculation	<b>2020-08-01</b>
Nombre de transferts	<b>1</b>

## Images du Véhicule







## État du Véhicule

1. Panneau arrière de carrosserie, Corrosion. 2. Ciel de toit, Décollement. 3. Aile arrière gauche, Rayure. 4. Ciel de toit, Décollement.

## Informations de Configuration

### Informations sur le modèle

<b>Nom du modèle</b>	Xingyue, version haute performance 2020, 350T, Yu Xing Zhe AWD
<b>Date de lancement</b>	2020.07

### Paramètres de base

<b>Catégorie du véhicule</b>	SUV compact
<b>Type d'énergie</b>	Essence
<b>Puissance maximale (kW)</b>	175
<b>Couple maximal (N·m)</b>	350
<b>Transmission</b>	8 bras auto-intégré
<b>Type de carrosserie</b>	SUV crossover
<b>Moteur</b>	2.0T 238 chevaux L4
<b>Dimensions (L×I×H) (mm)</b>	4605*1878*1643
<b>Accélération 0-100 km/h (s)</b>	6.8
<b>Vitesse maximale (km/h)</b>	210
<b>Poids à vide (kg)</b>	1740
<b>Poids total autorisé en charge (kg)</b>	-
<b>Consommation mixte NEDC (L/100 km)</b>	7.9

## moteur

<b>Référence moteur</b>	JLH-4G20TDB
<b>Cylindrée (mL)</b>	1969
<b>Cylindrée (L)</b>	2.0
<b>Type d'admission</b>	Turbo
<b>Configuration des cylindres</b>	L
<b>Nombre de cylindres</b>	4
<b>Soupapes par cylindre</b>	4
<b>Distribution</b>	DOHC
<b>Puissance maximale (ch)</b>	238
<b>Régime de puissance maxi (tr/min)</b>	5500
<b>Régime de couple maxi (tr/min)</b>	1800-4500
<b>Puissance nette maximale (kW)</b>	175
<b>Indice d'octane</b>	Numéro 95
<b>Système d'alimentation</b>	Pulvérisation directe
<b>Matériau de culasse</b>	Alliage d'aluminium
<b>Matériau de bloc-moteur</b>	Alliage d'aluminium
<b>Disposition du moteur</b>	Horizontal

## Écran/Système

<b>Écran couleur de contrôle central</b>	<ul style="list-style-type: none"><li>• Écran LCD tactile</li></ul>
<b>Taille de l'écran d'infodivertissement</b>	<ul style="list-style-type: none"><li>• 12.3 pouces</li></ul>
<b>Bluetooth/Téléphone embarqué</b>	<ul style="list-style-type: none"><li>•</li></ul>
<b>Système de contrôle de reconnaissance vocale</b>	<ul style="list-style-type: none"><li>• Système multimédia;</li><li>• Navigation;</li><li>• Téléphone;</li><li>• Climatisation;</li><li>• Toit ouvrant</li></ul>
<b>Reconnaissance faciale</b>	<ul style="list-style-type: none"><li>•</li></ul>

## Corps

<b>Longueur (mm)</b>	4605
<b>Largeur (mm)</b>	1878
<b>Hauteur (mm)</b>	1643
<b>Empattement (mm)</b>	2700

## Corps (suite)

<b>Voie avant (mm)</b>	-
<b>Voie arrière (mm)</b>	-
<b>Type d'ouverture des portes</b>	-
<b>Nombre de portes</b>	5
<b>Nombre de places</b>	5
<b>Capacité du réservoir (L)</b>	55
<b>Volume du coffre (L)</b>	326
<b>Coefficient de traînée (Cx)</b>	-

## Boîte de vitesse

<b>Abréviation</b>	8 bras auto-intégré
<b>Nombre de rapports</b>	8
<b>Type de transmission</b>	Transmission automatique avec mode manuel (AT)

## Direction du châssis

<b>Type de transmission</b>	Moteur avant, transmission intégrale (F-AWD)
<b>Quatre roues motrices</b>	Quatre roues motrices en temps opportun
<b>Structure différentielle centrale</b>	Embrayage multi-feuilles
<b>Type de suspension avant</b>	Suspension indépendante MacPherson
<b>Type de suspension arrière</b>	Suspension indépendante multi-bras
<b>Type de direction assistée</b>	Aide électrique
<b>Structure du corps</b>	Chargé

## Configuration des sièges

<b>Matériau des sièges</b>	• Mélangez et assortissez la peau/le matériau poilu
<b>Réglage du siège principal</b>	• Ajustement avant et arrière; • Ajustement du dossier; • Ajustement haut et bas (4 direction); • Soutien à la taille (4 direction)
<b>Méthode de réglage du siège arrière</b>	• Réglage avant et arrière; • Réglage dossier; • Réglage haut et bas (2 direction)
<b>Réglage électrique du siège conducteur et du siège passager</b>	Principal •/Vice •

## Configuration des sièges (suite)

<b>Fonctions des sièges avant</b>	<ul style="list-style-type: none"><li>• Chauffage;</li><li>• Ventilation</li></ul>
<b>Fonction mémoire du siège électrique</b>	<ul style="list-style-type: none"><li>• Position de conducteur</li></ul>
<b>Boutons de réglage arrière du siège passager avant</b>	<ul style="list-style-type: none"><li>•</li></ul>
<b>Banquette arrière rabattable</b>	<ul style="list-style-type: none"><li>• La proportion est abaissée</li></ul>
<b>Accoudoir central avant/arrière</b>	<ul style="list-style-type: none"><li>• Avant/arrière</li><li>•</li></ul>
<b>Porte-gobelet arrière</b>	<ul style="list-style-type: none"><li>•</li></ul>
<b>Porte-gobelet chauffant/refroidissant</b>	<ul style="list-style-type: none"><li>• Chauffage/réfrigération</li></ul>

## Sécurité active

<b>Système antiblocage des roues (ABS)</b>	<ul style="list-style-type: none"><li>•</li></ul>
<b>Répartiteur électronique de freinage (EBD/CBC)</b>	<ul style="list-style-type: none"><li>•</li></ul>
<b>Système d'assistance au freinage (EBA/BAS/BA)</b>	<ul style="list-style-type: none"><li>•</li></ul>
<b>Système antipatinage (ASR/TCS/TRC)</b>	<ul style="list-style-type: none"><li>•</li></ul>
<b>Contrôle électronique de stabilité (ESC/ESP/DSC)</b>	<ul style="list-style-type: none"><li>•</li></ul>
<b>Système de surveillance de la pression des pneus (TPMS)</b>	<ul style="list-style-type: none"><li>• Affichage de la pression des pneus</li></ul>
<b>Avertisseur de ceinture de sécurité</b>	<ul style="list-style-type: none"><li>• Toute la voiture</li></ul>
<b>Fixations ISOFIX pour siège enfant</b>	<ul style="list-style-type: none"><li>•</li></ul>
<b>Système d'avertissement de franchissement de ligne (LDWS)</b>	<ul style="list-style-type: none"><li>•</li></ul>
<b>Système de freinage d'urgence autonome (AEB)</b>	<ul style="list-style-type: none"><li>•</li></ul>
<b>Détection de fatigue du conducteur</b>	<ul style="list-style-type: none"><li>•</li></ul>
<b>Système d'appel d'urgence (eCall)</b>	<ul style="list-style-type: none"><li>•</li></ul>

## Climatisation/réfrigérateur

## Climatisation/réfrigérateur (suite)

<b>Méthode de contrôle de la température de la climatisation</b>	• Climatisation automatique
<b>Climatisation indépendante arrière</b>	-
<b>Bouches d'aération des sièges arrière</b>	•
<b>Contrôle de zone de température</b>	•
<b>Purificateur d'air pour voiture</b>	•
<b>Filtre PM2.5 d'habitacle</b>	•
<b>Dispositif de parfum pour voiture</b>	•

## Sécurité passive

<b>Airbag conducteur/passager</b>	Principal •/Vice •
<b>Airbags latéraux avant/arrière</b>	Avant •/arrière-
<b>Airbags de tête avant/arrière (airbags rideaux)</b>	• Avant/arrière •

## Frein de roue

<b>Type de freins avant</b>	Ventilation à disque
<b>Type de freins arrière</b>	Type de disque
<b>Type de frein de stationnement</b>	Voiture de stationnement électronique
<b>Dimensions des pneus avant</b>	245/45 R20
<b>Dimensions des pneus arrière</b>	245/45 R20
<b>Dimensions de la roue de secours</b>	Non pleine taille

## Audio/Éclairage intérieur

<b>Nom de marque du haut-parleur</b>	•BOSE
<b>Nombre de locuteurs</b>	• 12 haut-parleurs
<b>Éclairage d'ambiance intérieur</b>	•8 couleurs

## Fonctions de conduite

## Fonctions de conduite (suite)

<b>Affichage des informations de trafic de navigation</b>	<ul style="list-style-type: none"><li>•</li></ul>
<b>Assistance de voie</b>	<ul style="list-style-type: none"><li>•</li></ul>
<b>Système d'assistance au maintien de la voie</b>	<ul style="list-style-type: none"><li>•</li></ul>
<b>Système de régulateur de vitesse</b>	<ul style="list-style-type: none"><li>• Croisière adaptative à pleine vitesse</li></ul>
<b>Système de navigation par satellite</b>	<ul style="list-style-type: none"><li>•</li></ul>
<b>Alerte de trafic transversal arrière</b>	<ul style="list-style-type: none"><li>•</li></ul>
<b>Reconnaissance des panneaux de signalisation routière</b>	<ul style="list-style-type: none"><li>•</li></ul>
<b>Assistance au stationnement</b>	<ul style="list-style-type: none"><li>•</li></ul>

## Éclairage extérieur

<b>Source de lumière de croisement</b>	<ul style="list-style-type: none"><li>•LED</li></ul>
<b>Source lumineuse de feux de route</b>	<ul style="list-style-type: none"><li>•LED</li></ul>
<b>Feux de jour à LED</b>	<ul style="list-style-type: none"><li>•</li></ul>
<b>Feux de route et de croisement adaptatifs</b>	<ul style="list-style-type: none"><li>•</li></ul>
<b>Phares automatiques</b>	<ul style="list-style-type: none"><li>•</li></ul>
<b>Feux de brouillard avant</b>	<ul style="list-style-type: none"><li>•LED</li></ul>
<b>Phares réglables en hauteur</b>	<ul style="list-style-type: none"><li>•</li></ul>
<b>Délai d'extinction des phares</b>	<ul style="list-style-type: none"><li>•</li></ul>
<b>Caractéristiques d'éclairage</b>	<ul style="list-style-type: none"><li>○ Matrix (USD 882)</li></ul>
<b>Allumer les phares</b>	<ul style="list-style-type: none"><li>○</li></ul>
<b>Clignotant</b>	<ul style="list-style-type: none"><li>•</li></ul>

## Rétroviseurs extérieurs

<b>Fonction rétroviseur extérieur</b>	<ul style="list-style-type: none"><li>• Réglage électrique; • pliage électrique; • mémoire du rétroviseur; • chauffage du rétroviseur; • renversement automatique; • pliage automatique de la voiture de verrouillage</li></ul>
---------------------------------------	---

## Apparence/antivol

<b>Matériau de la jante</b>	• Alliage d'aluminium
<b>Coffre électrique</b>	•
<b>Antidémarrage électronique du moteur</b>	•
<b>Système de verrouillage centralisé dans la voiture</b>	•
<b>Type de clé</b>	• Clé de télécommande
<b>Système de démarrage sans clé</b>	•
<b>Fonction d'entrée sans clé</b>	• Première rangée
<b>Coffre mains libres</b>	•
<b>Mémoire de position du coffre électrique</b>	•
<b>Galerie de toit</b>	•
<b>Fonction de démarrage à distance</b>	•
<b>calandre fermée active</b>	•

## Puits de lumière/Verre

<b>Type de toit ouvrant</b>	• Peut ouvrir la lucarne panoramique
<b>Vitres électriques avant/arrière</b>	• Avant/arrière •
<b>Fonction de levage de vitre à une touche</b>	• Toute la voiture
<b>Fonction anti-pincement de fenêtre</b>	•
<b>Miroir de maquillage pour voiture</b>	• Position de conduite principale; • éclairage du copilote
<b>Essuie-glace arrière</b>	-
<b>Fonction d'essuie-glace avec capteur de pluie</b>	• Induction des précipitations

## Couleur intérieure et extérieure

<b>Couleur extérieure</b>	Thunder Grey: #4D5863; Glacier Silver: # BCBCBC; Sea King Blue: #263D73; Hera Red: # D3242A; Knight Black: #010101; Xingyue Gold: # C49C2E; Zeus White: # FFFFFFFF; Arthur Blue: #0070F9
<b>Couleur intérieure</b>	Noir: #000000

## Volant/rétroviseur intérieur

<b>Matériau du volant</b>	• Ceuu véritable
---------------------------	------------------

## Volant/rétroviseur intérieur (suite)

<b>Réglage de la position du volant</b>	<ul style="list-style-type: none"><li>• Ajustement manuel de haut en bas</li></ul>
<b>Volant multifonction</b>	<ul style="list-style-type: none"><li>•</li></ul>
<b>Volant chauffant</b>	-
<b>Mémoire du volant</b>	-
<b>Écran d'affichage de l'ordinateur de bord</b>	<ul style="list-style-type: none"><li>• Couleur</li></ul>
<b>Tableau de bord LCD complet</b>	<ul style="list-style-type: none"><li>•</li></ul>
<b>Taille de l'instrument LCD</b>	<ul style="list-style-type: none"><li>• 12.3 pouces</li></ul>
<b>Fonction rétroviseur intérieur</b>	<ul style="list-style-type: none"><li>• Antiéblouissement automatique</li></ul>
<b>Affichage numérique tête haute HUD</b>	<ul style="list-style-type: none"><li>•</li></ul>
<b>Palettes de changement de vitesse au volant</b>	<ul style="list-style-type: none"><li>•</li></ul>

## Configuration intelligente

<b>Services de voiture connectée</b>	<ul style="list-style-type: none"><li>•</li></ul>
<b>Mises à jour OTA</b>	-

## Contrôle de la conduite

<b>Commutateur de mode de conduite</b>	<ul style="list-style-type: none"><li>• Sports; • Économie; • Standard/Confort; • Hors route; • Neige</li></ul>
<b>Stationnement automatique</b>	<ul style="list-style-type: none"><li>•</li></ul>
<b>Descente en pente raide</b>	<ul style="list-style-type: none"><li>•</li></ul>
<b>Aide au démarrage en côte</b>	<ul style="list-style-type: none"><li>•</li></ul>

## Matériel de conduite

<b>Radar de stationnement avant/arrière</b>	<ul style="list-style-type: none"><li>• Avant/arrière •</li></ul>
<b>Système de caméras d'aide à la conduite</b>	<ul style="list-style-type: none"><li>• Image panoramique à 360 degrés</li></ul>

## Recharge en voiture

<b>Port multimédia/de chargement</b>	<ul style="list-style-type: none"><li>•USB;•SD</li></ul>
<b>Nombre de ports USB/Type-C</b>	<ul style="list-style-type: none"><li>• 1 avant/2 arrière</li></ul>
<b>Fonction de chargement sans fil pour téléphone portable</b>	<ul style="list-style-type: none"><li>• Première rangée</li></ul>

## Recharge en voiture (suite)

### Prise de courant 12 V dans le coffre à bagages

•

"●" = Équipement de série

"\_" = Non disponible

"○" = Équipement en option.

Remarque : Il s'agit de véhicules du marché chinois. La couverture de garantie n'est pas disponible en dehors de la Chine.