

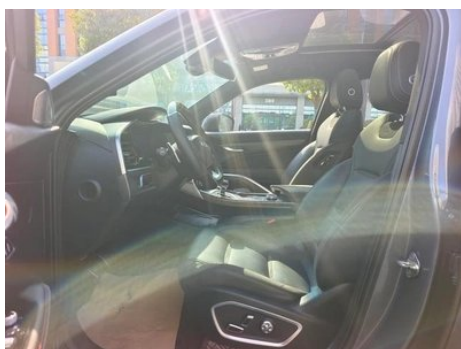
Отчет о Деталях Автомобиля

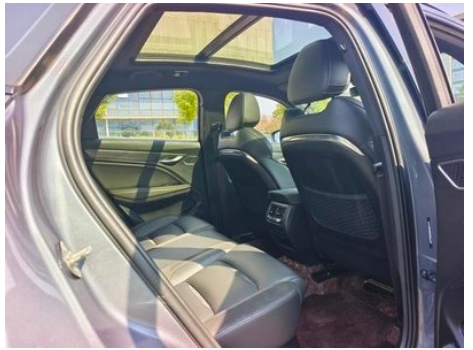
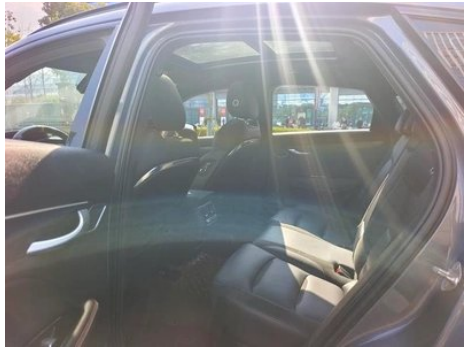
Geely Auto Xingyue 2020
Высокоэнергетическая версия 350T
Звездный контроль AWD

Основная Информация

Марка	Geely
Пробег	81,000 km
Цвет	Другое
Первая регистрация	2020-08-01
Количество передач	1

Изображения Автомобиля







Состояние Автомобиля

1. Задняя панель кузова, Коррозия. 2. Обивка потолка салона, Отслоение. 3. Левая задняя боковина, Царапина. 4. Обивка потолка салона, Отслоение.

Информация о Конфигурации

Информация о модели

Наименование модели	Xingyue, модель 2020 года, версия High-Energy, 350T, Yuxingzhe AWD
Дата выпуска	2020.07

Основные параметры

Класс автомобиля	Компактный внедорожник
Тип энергии	Бензин
Максимальная мощность (кВт)	175
Максимальный крутящий момент (Н·м)	350
Трансмиссия	8 ручных передач
Тип кузова	SUV-кроссовер
Двигатель	2,0 Т 238 лошадиных сил L4
Габариты (Д×Ш×В) (мм)	4605*1878*1643
Разгон 0-100 км/ч (с)	6.8
Максимальная скорость (км/ч)	210
Снаряженная масса (кг)	1740
Полная масса (кг)	-

Основные параметры (продолжение)

Расход топлива по циклу NEDC (л/100км)	7.9
--	-----

двигатель

Модель двигателя	JLH-4G20TDB
Рабочий объем (мл)	1969
Рабочий объем (л)	2.0
Тип впуска	Турбонаддув
Компоновка цилиндров	L
Количество цилиндров	4
Клапанов на цилиндр	4
Газораспределительный механизм	DOHC
Максимальная мощность (л.с.)	238
Обороты максимальной мощности (об/мин)	5500
Обороты максимального крутящего момента (об/мин)	1800-4500
Максимальная полезная мощность (кВт)	175
Октановое число	Номер 95
Система подачи топлива	Прямой впрыск
Материал головки блока цилиндров	Алюминиевый сплав
Материал блока цилиндров	Алюминиевый сплав
Компоновка двигателя	Горизонтальное

Экран/Система

Центральный экран управления цветной	<ul style="list-style-type: none">• Сенсорный ЖК-экран
Размер экрана информационно-развлекательной системы	<ul style="list-style-type: none">• 12,3 дюйма
Bluetooth/Автомобильный телефон	<ul style="list-style-type: none">•
Система управления с распознаванием голоса	<ul style="list-style-type: none">• Мультимедийная система;• навигация;• телефон;• кондиционер;• люк в крыше

Экран/Система (продолжение)

Распознавание лиц	•
-------------------	---

Тело

Длина (мм)	4605
Ширина (мм)	1878
Высота (мм)	1643
Колесная база (мм)	2700
Передняя колея (мм)	-
Задняя колея (мм)	-
Тип открывания дверей	-
Количество дверей	5
Количество мест	5
Объем топливного бака (л)	55
Объем багажника (л)	326
Коэффициент аэродинамического сопротивления (Cd)	-

Коробка передач

Аббревиатура	8 ручных передач
Количество передач	8
Тип трансмиссии	Автоматическая коробка передач с ручным режимом (AT)

Рулевое управление шасси

Тип привода	Переднемоторный, полноприводный (F-AWD)
Полный привод	Своевременный полный привод
Центральная дифференциальная структура	Многодисковое сцепление
Тип передней подвески	Независимая подвеска McPherson
Тип задней подвески	Множатная независимая подвеска
Тип усилителя руля	Электрический усилитель
Строение тела	Несущая

Конфигурация сидений

Материал сидений	• Кожа/щетина материал смешивания и сочетания
------------------	---

Конфигурация сидений (продолжение)

Регулировка основного сиденья	<ul style="list-style-type: none">• Регулировка вперед и назад;• регулировка спинки;• регулировка высоты (4 стороны);• поддержка талии (4 стороны)
Метод регулировки совместного сиденья	<ul style="list-style-type: none">• Регулировка вперед и назад;• регулировка спинки;• регулировка высоты (2)
Электрорегулировка сиденья водителя и пассажира	Мастер •/Заместитель •
Функции передних сидений	<ul style="list-style-type: none">• Отопление;• вентиляция
Функция памяти электрических сидений	<ul style="list-style-type: none">• Водительское положение
Кнопки регулировки заднего сиденья переднего пассажира	<ul style="list-style-type: none">•
Заднее сиденье складное	<ul style="list-style-type: none">• Пропорциональное опускание
Передний/задний центральный подлокотник	До •/после •
Задний подстаканник	<ul style="list-style-type: none">•
Подстаканник с подогревом/охлаждением	<ul style="list-style-type: none">• Отопление/охлаждение

Активная безопасность

Антиблокировочная система (ABS)	<ul style="list-style-type: none">•
Электронное распределение тормозных усилий (EBD/СВС)	<ul style="list-style-type: none">•
Система экстренного торможения (EBA/BAS/BA)	<ul style="list-style-type: none">•
Система контроля тяги (ASR/TCS/TRC)	<ul style="list-style-type: none">•
Система курсовой устойчивости (ESC/ESP/DSC)	<ul style="list-style-type: none">•
Система контроля давления в шинах (TPMS)	<ul style="list-style-type: none">• Отображение давления в шинах

Активная безопасность (продолжение)

Система напоминания о ремне безопасности	• Вся машина
Крепления ISOFIX для детских кресел	•
Система предупреждения о съезде с полосы (LDWS)	•
Система автономного экстренного торможения (АЕВ)	•
Система обнаружения усталости водителя	•
Система экстренного вызова (eCall)	•

Кондиционер/холодильник

Метод регулирования температуры в системе кондиционирования воздуха	• Автоматический кондиционер
Независимая система климат-контроля для задних пассажиров	-
Вентиляционные отверстия на задних сиденьях	•
Контроль температурной зоны	•
Автомобильный очиститель воздуха	•
Салонный фильтр PM2.5	•
Устройство для ароматизации автомобиля	•

Пассивная безопасность

Подушка безопасности водителя/пассажира	Мастер •/Заместитель •
Передние/задние боковые подушки безопасности	До •/после-
Подушки безопасности для защиты головы спереди/сзади (шторки безопасности)	До •/после •

Колесный тормоз

Колесный тормоз (продолжение)

Тип передних тормозов	Вентиляционный диск
Тип задних тормозов	Дисковый
Тип стояночного тормоза	Электронный стоячий автомобиль
Размер передних шин	245/45 R20
Размер задних шин	245/45 R20
Размер запасного колеса	Не полный размер

Аудио/Внутреннее освещение

Название бренда динамика	•BOSE
Количество говорящих	• 12 рогов
Внутреннее окружающее освещение	•8 цветов

Функции вождения

Навигационный дисплей дорожной информации	•
Помощь в удержании полосы движения	•
Система помощи при движении по полосе	•
Система круиз-контроля	• Адаптивный круиз на полной скорости
Спутниковая навигационная система	•
Система предупреждения о поперечном движении сзади	•
Распознавание дорожных знаков	•
Помощь при парковке	•

Внешнее освещение

Источник света ближнего света	•LED
Источник света дальнего света	•LED
Светодиодные дневные ходовые огни	•
Адаптивный дальний и ближний свет	•
Автоматические фары	•

Внешнее освещение (продолжение)

Передние противотуманные фары	• LED
Регулируемые по высоте фары	•
Задержка выключения фар	•
Особенности освещения	○ Матрицы (USD 882)
Поворот фар	○
Лампа указателя поворота	•

Внешние зеркала

Функция внешнего зеркала	• Электрическая регулировка; • электрический складной; • память зеркала заднего вида; • нагревание зеркала заднего вида; • автоматический поворот;
--------------------------	--

Внешний вид/противоугонное

Материал обода	• Алюминиевый сплав
Электрический багажник	•
Электронный иммобилайзер двигателя	•
Центральный замок в автомобиле	•
Тип ключа	• Ключ дистанционного управления
Система бесключевого запуска	•
Функция бесключевого доступа	• Передний ряд
Бесконтактное открывание багажника	•
Электрическая память положения багажника	•
Багажник на крышу	•
Функция удаленного запуска	•
Активная закрытая решетка	•

Мансардное окно/стекло

Тип люка	• Панорамный люк можно открыть
----------	--------------------------------

Мансардное окно/стекло (продолжение)

Передние/задние электрические стеклоподъемники	До •/после •
Функция подъема окна одним нажатием	• Вся машина
Функция защиты от заземления окон	•
Автомобильное зеркало для макияжа	• Место водителя; • освещение второго пилота
Задний дворник	-
Функция стеклоочистителя с датчиком дождя	• Индуктивный тип дождя

Цвет интерьера и экстерьера

Цвет кузова	Гром Грей: #4D5863; Ледниковое серебро: #BCBCBC; Нептуна Синий: #263D73; Гера Ред: #D3242A; Рыцарь Черный: #010101; Звездное золото: #C49C2E; Зевс Белый: #FFFFFF; Артур Блю: #0070F9
Цвет салона	Черный: #000000

Рулевое колесо/внутреннее зеркало

Материал рулевого колеса	• Натуральная кожа
Регулировка положения рулевого колеса	• Ручная регулировка вверх и вниз
Многофункциональное рулевое колесо	•
Подогрев рулевого колеса	-
Память рулевого колеса	-
Экран дисплея маршрутного компьютера	• Цвет
Полностью ЖК-панель приборов	•
Размер ЖК-дисплея	• 12,3 дюйма
Функция внутреннего зеркала заднего вида	• Автоматическая антибликовая
Цифровой дисплей HUD Head Up	•

Рулевое колесо/внутреннее зеркало (продолжение)

Подрулевые лепестки переключения передач	•
--	---

Интеллектуальная конфигурация

Сервисы подключенного автомобиля	•
Обновления по воздуху (ОТА)	-

Контроль вождения

Переключатель режима движения	• Спорт; • экономичный; • стандарт/комфорт; • бездорожье; • снег
Автоматическая парковка	•
Крутой спуск по склону	•
Помощь при трогании на подъеме	•

Приводное оборудование

Передний/задний парковочный радар	До •/после •
Система видеопомощи при вождении	• 360-градусное панорамное изображение

Зарядка в автомобиле

Мультимедийный/зарядный порт	•USB;•SD
Количество портов USB/Type-C	• 1 в первом ряду/2 в заднем ряду
Функция беспроводной зарядки мобильного телефона	• Передний ряд
Розетка 12 В в багажном отделении	•

"●" = Стандартное оборудование

"_" = Недоступно

"○" = Опциональное оборудование.

Примечание: Это автомобили для китайского рынка.
Гарантийное покрытие недоступно за пределами Китая.