

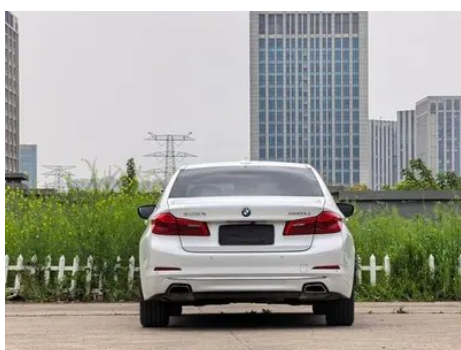
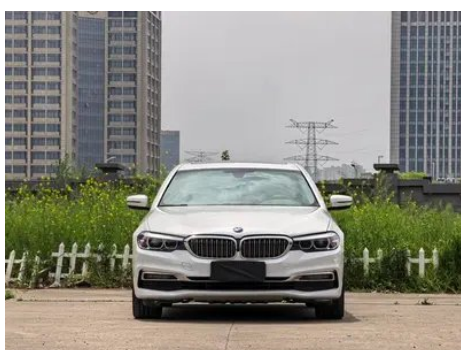
# Rapport de Détail du Véhicule

## BMW 5 Series 2019 530Li Leader Ensemble de luxe

### Informations de Base

Marque	<b>BMW</b>
Kilométrage	<b>87,000 km</b>
Couleur	<b>Blanc</b>
Première immatriculation	<b>2019-01-01</b>
Nombre de transferts	<b>0</b>

### Images du Véhicule





## État du Véhicule

1. Support de radiateur, Traces de démontage, Remplacé. 2. Aile arrière gauche, Réparation de peinture, Réparation de carrosserie. 3. Aile arrière droite, Réparation de peinture, Réparation de carrosserie.

## Informations de Configuration

### Informations sur le modèle

## Informations sur le modèle (suite)

<b>Nom du modèle</b>	BMW 5 Series 2019 530Li Leader Ensemble de luxe
<b>Date de lancement</b>	2018.12

## Paramètres de base

<b>Catégorie du véhicule</b>	Voitures moyennes et grandes
<b>Type d'énergie</b>	Essence
<b>Puissance maximale (kW)</b>	185
<b>Couple maximal (N·m)</b>	350
<b>Transmission</b>	8 bras auto-intégré
<b>Type de carrosserie</b>	Berline
<b>Moteur</b>	2.0T 252 chevaux L4
<b>Dimensions (L×I×H) (mm)</b>	5087*1868*1500
<b>Accélération 0-100 km/h (s)</b>	-
<b>Vitesse maximale (km/h)</b>	-
<b>Poids à vide (kg)</b>	1710
<b>Poids total autorisé en charge (kg)</b>	-
<b>Consommation mixte NEDC (L/100 km)</b>	6.8

## moteur

<b>Référence moteur</b>	B48B20D
<b>Cylindrée (mL)</b>	1998
<b>Cylindrée (L)</b>	2.0
<b>Type d'admission</b>	Turbo
<b>Configuration des cylindres</b>	L
<b>Nombre de cylindres</b>	4
<b>Soupapes par cylindre</b>	4
<b>Distribution</b>	DOHC
<b>Puissance maximale (ch)</b>	252
<b>Régime de puissance maxi (tr/min)</b>	5200-6500
<b>Régime de couple maxi (tr/min)</b>	1450-4800
<b>Puissance nette maximale (kW)</b>	185

## **moteur (suite)**

<b>Indice d'octane</b>	Numéro 95
<b>Système d'alimentation</b>	Pulvérisation directe
<b>Matériau de culasse</b>	Alliage d'aluminium
<b>Matériau de bloc-moteur</b>	Alliage d'aluminium
<b>Disposition du moteur</b>	Vertical

## **Écran/Système**

<b>Écran couleur de contrôle central</b>	<ul style="list-style-type: none"><li>• Écran LCD tactile</li></ul>
<b>Taille de l'écran d'infodivertissement</b>	<ul style="list-style-type: none"><li>• 10.25 pouces</li></ul>
<b>Bluetooth/Téléphone embarqué</b>	<ul style="list-style-type: none"><li>•</li></ul>
<b>Intégration/Mise en miroir de smartphone</b>	<ul style="list-style-type: none"><li>• Prise en charge d'Apple CarPlay</li></ul>
<b>Système de contrôle de reconnaissance vocale</b>	<ul style="list-style-type: none"><li>• Système multimédia; • Navigation; • Téléphone</li></ul>
<b>Lecteur CD/DVD embarqué</b>	<ul style="list-style-type: none"><li>• CD à disque unique</li></ul>
<b>Commande multimédia arrière</b>	○
<b>Contrôle gestuel</b>	○(USD 368)

## **Corps**

<b>Longueur (mm)</b>	5087
<b>Largeur (mm)</b>	1868
<b>Hauteur (mm)</b>	1500
<b>Empattement (mm)</b>	3108
<b>Voie avant (mm)</b>	-
<b>Voie arrière (mm)</b>	-
<b>Type d'ouverture des portes</b>	-
<b>Nombre de portes</b>	4
<b>Nombre de places</b>	5
<b>Capacité du réservoir (L)</b>	68
<b>Volume du coffre (L)</b>	-
<b>Coefficient de traînée (Cx)</b>	-

## **Boîte de vitesse**

<b>Abréviation</b>	8 bras auto-intégré
--------------------	---------------------

## Boîte de vitesse (suite)

<b>Nombre de rapports</b>	8
<b>Type de transmission</b>	Transmission automatique avec mode manuel (AT)

## Direction du châssis

<b>Type de transmission</b>	Moteur avant, propulsion arrière (FR)
<b>Type de suspension avant</b>	Suspension indépendante à double bras
<b>Type de suspension arrière</b>	Suspension indépendante multi-bras
<b>Type de direction assistée</b>	Aide électrique
<b>Structure du corps</b>	Chargé

## Configuration des sièges

<b>Matériau des sièges</b>	<ul style="list-style-type: none"><li>• Ceau véritable</li></ul>
<b>Réglage du siège principal</b>	<ul style="list-style-type: none"><li>• Ajustement avant et arrière; • Ajustement du dossier; • Ajustement haut et bas (4 direction);○ Support taille (4 direction)</li></ul>
<b>Méthode de réglage du siège arrière</b>	<ul style="list-style-type: none"><li>• Ajustement avant et arrière; • Ajustement du dossier; • Ajustement haut et bas (4 direction);○ Support taille (4 direction)</li></ul>
<b>Réglage électrique du siège conducteur et du siège passager</b>	Principal •/Vice •
<b>Fonctions des sièges avant</b>	<ul style="list-style-type: none"><li>• Chauffage; ○ Ventilation (USD 971)</li></ul>
<b>Fonction mémoire du siège électrique</b>	<ul style="list-style-type: none"><li>• Position de conducteur</li></ul>
<b>Boutons de réglage arrière du siège passager avant</b>	<ul style="list-style-type: none"><li>•</li></ul>
<b>Réglage du siège de la deuxième rangée</b>	<ul style="list-style-type: none"><li>• Réglage du dossier</li></ul>
<b>Accoudoir central avant/arrière</b>	<ul style="list-style-type: none"><li>• Avant/arrière •</li></ul>
<b>Porte-gobelet arrière</b>	<ul style="list-style-type: none"><li>•</li></ul>
<b>Fonctions des sièges de la deuxième rangée</b>	○ Chauffage

## Configuration des sièges (suite)

<b>Sièges de deuxième rangée réglables électriquement</b>	•
---	---

## Sécurité active

<b>Système antiblocage des roues (ABS)</b>	•
<b>Répartiteur électronique de freinage (EBD/CBC)</b>	•
<b>Système d'assistance au freinage (EBA/BAS/BA)</b>	•
<b>Système antipatinage (ASR/TCS/TRC)</b>	•
<b>Contrôle électronique de stabilité (ESC/ESP/DSC)</b>	•
<b>Système de surveillance de la pression des pneus (TPMS)</b>	• Alarme de pression des pneus
<b>Avertisseur de ceinture de sécurité</b>	• Première rangée
<b>Fixations ISOFIX pour siège enfant</b>	•
<b>Système d'avertissement de franchissement de ligne (LDWS)</b>	○
<b>Système de freinage d'urgence autonome (AEB)</b>	○
<b>Détection de fatigue du conducteur</b>	•
<b>Système d'appel d'urgence (eCall)</b>	•

## Climatisation/réfrigérateur

<b>Méthode de contrôle de la température de la climatisation</b>	• Climatisation automatique
<b>Climatisation indépendante arrière</b>	○
<b>Bouches d'aération des sièges arrière</b>	•
<b>Contrôle de zone de température</b>	•
<b>Purificateur d'air pour voiture</b>	-

## Climatisation/réfrigérateur (suite)

<b>Filtre PM2.5 d'habitacle</b>	-
---------------------------------	---

## Sécurité passive

<b>Airbag conducteur/passager</b>	Principal •/Vice •
<b>Airbags latéraux avant/arrière</b>	Avant •/arrière-
<b>Airbags de tête avant/arrière (airbags rideaux)</b>	• Avant/arrière •
<b>Pneus run-flat</b>	•
<b>Protection passive des piétons</b>	•

## Frein de roue

<b>Type de freins avant</b>	Ventilation à disque
<b>Type de freins arrière</b>	Ventilation à disque
<b>Type de frein de stationnement</b>	Voiture de stationnement électronique
<b>Dimensions des pneus avant</b>	245/45 R18
<b>Dimensions des pneus arrière</b>	245/45 R18
<b>Dimensions de la roue de secours</b>	Aucun

## Audio/Éclairage intérieur

<b>Nom de marque du haut-parleur</b>	○Harman/Kardon Harman Kardon
<b>Nombre de locuteurs</b>	○ ≥ 12 klaxon; • 8-9 klaxon
<b>Éclairage d'ambiance intérieur</b>	• 11 couleurs

## Fonctions de conduite

<b>Affichage des informations de trafic de navigation</b>	•
<b>Assistance de voie</b>	○
<b>Système d'assistance au maintien de la voie</b>	-
<b>Système de régulateur de vitesse</b>	• Croisière à vitesse fixe; ○ Croisière adaptative (USD 1,441)
<b>Système de navigation par satellite</b>	•
<b>Assistance au stationnement</b>	○(USD 294)

## Éclairage extérieur

<b>Source de lumière de croisement</b>	•LED
<b>Source lumineuse de feux de route</b>	•LED
<b>Feux de jour à LED</b>	•
<b>Feux de route et de croisement adaptatifs</b>	○
<b>Phares automatiques</b>	•
<b>Feux de brouillard avant</b>	•LED
<b>Phares réglables en hauteur</b>	•
<b>Délai d'extinction des phares</b>	•
<b>Allumer les phares</b>	○
<b>Clignotant</b>	○

## Rétroviseurs extérieurs

<b>Fonction rétroviseur extérieur</b>	• Réglage électrique; • pliage électrique; • mémoire du rétroviseur; • chauffage du rétroviseur; • renversement automatique; • pliage automatique de la voiture de verrouillage; ○ anti-éblouissement automatique
---------------------------------------	---

## Apparence/antivol

<b>Matériau de la jante</b>	• Alliage d'aluminium
<b>Coffre électrique</b>	•
<b>Antidémarrage électronique du moteur</b>	•
<b>Système de verrouillage centralisé dans la voiture</b>	•
<b>Type de clé</b>	• Clé de télécommande
<b>Système de démarrage sans clé</b>	•
<b>Fonction d'entrée sans clé</b>	○ Première rangée
<b>Coffre mains libres</b>	○
<b>calandre fermée active</b>	•

## Puits de lumière/Verre

<b>Type de toit ouvrant</b>	• Toit ouvrant électrique segmenté
<b>Vitres électriques avant/arrière</b>	• Avant/arrière •

## Puits de lumière/Verre (suite)

<b>Fonction de levage de vitre à une touche</b>	• Véhicule complet
<b>Fonction anti-pincement de fenêtre</b>	•
<b>Pare-soleil de lunette arrière</b>	○
<b>Miroir de maquillage pour voiture</b>	• Lampe d'éclairage du conducteur; • Lampe d'éclairage du passager avant; • Lampes d'éclairage de la banquette arrière
<b>Essuie-glace arrière</b>	-
<b>Fonction d'essuie-glace avec capteur de pluie</b>	• Induction des précipitations
<b>Pare-soleil pour lunette arrière</b>	○ Électrique

## Couleur intérieure et extérieure

<b>Couleur extérieure</b>	Caishi Miyin: # C6C1B4; Brazil: # 45403D; Gems Green: #242224; Bourgogne Rouge: #600001; Platine Argent: #605F57; Hucaro Beige: # A6988C; Mineral White: # E7E7E7; Snow Mountain White: # FAFAFA; Moonlight Silver: # D8CAB4
<b>Couleur intérieure</b>	Noir/Moka: #000000/#423534; Noir: #000000; Noir/Cognac: #000000/#78593D; Noir/Ivoire: #000000/#DEDEDE

## Volant/rétroviseur intérieur

<b>Matériau du volant</b>	• Ceuu véritable
<b>Réglage de la position du volant</b>	• Réglage électrique de haut en bas
<b>Volant multifonction</b>	•
<b>Volant chauffant</b>	-
<b>Mémoire du volant</b>	•
<b>Écran d'affichage de l'ordinateur de bord</b>	• Couleur
<b>Tableau de bord LCD complet</b>	•
<b>Fonction rétroviseur intérieur</b>	• Antiéblouissement automatique
<b>Affichage numérique tête haute HUD</b>	○(USD 1,706)

## Volant/rétroviseur intérieur (suite)

<b>Palettes de changement de vitesse au volant</b>	•
--	---

## Configuration intelligente

<b>Services de voiture connectée</b>	•
<b>Mises à jour OTA</b>	-

## Contrôle de la conduite

<b>Commutateur de mode de conduite</b>	• Sport; • Économie; • Norme/Confort
<b>Stationnement automatique</b>	•
<b>Aide au démarrage en côte</b>	•
<b>Technologie de démarrage et d'arrêt du moteur</b>	•

## Matériel de conduite

<b>Radar de stationnement avant/arrière</b>	• Avant/arrière •
<b>Système de caméras d'aide à la conduite</b>	• Caméra de recul; ○ Système de caméra panoramique 360°

## Recharge en voiture

<b>Port multimédia/de chargement</b>	•USB
<b>Nombre de ports USB/Type-C</b>	• 1 au premier rang
<b>Fonction de chargement sans fil pour téléphone portable</b>	○ Première rangée

## Forfait optionnel

## Forfait optionnel (suite)

<b>Forfait optionnel</b>	Ensemble d'hiver (USD 765; y compris: fonction de chauffage des sièges avant et arrière, climatisation automatique avancée dans quatre zones); kit de confort (USD 1,471; y compris: fonction d'entrée confortable, rétroviseur externe côté conducteur avec fonction anti-éblouissement automatique, fonction d'assistance au stationnement améliorée (y compris caméra panoramique)); ensemble innovant (USD 1,765; comprend: phares de contrôle de suivi à LED, contrôle automatique de la lumière de distance, touche arrière intelligente (écran tactile de 7 pouces))
--------------------------	---

---

"●" = Équipement de série

"\_" = Non disponible

"○" = Équipement en option.

Remarque : Il s'agit de véhicules du marché chinois. La couverture de garantie n'est pas disponible en dehors de la Chine.