

Rapport de Détail du Véhicule

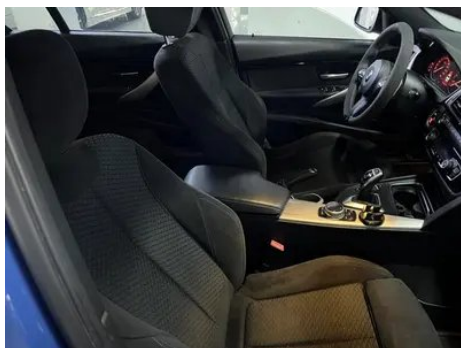
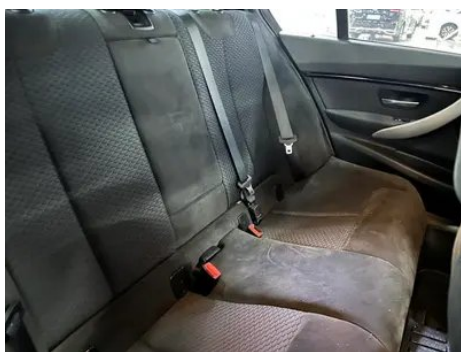
BMW 3 Series 2016 320i M Sportif

Informations de Base

Marque	BMW
Kilométrage	90,000 km
Couleur	Bleu
Première immatriculation	2016-11-01
Nombre de transferts	0

Images du Véhicule





État du Véhicule

1. Support de radiateur, Traces de démontage, Remplacé. 2. Aile arrière gauche, Réparation de peinture, Déformation.

Informations de Configuration

Informations sur le modèle

Nom du modèle	BMW 3 Series 2016 320i M Sportif
Date de lancement	2015.09

Paramètres de base

Catégorie du véhicule	Voiture de taille moyenne
Type d'énergie	Essence
Puissance maximale (kW)	135
Couple maximal (N·m)	270
Transmission	8 bras auto-intégré
Type de carrosserie	Berline
Moteur	2.0T 184 chevaux L4
Dimensions (L×l×H) (mm)	4650*1811*1454
Accélération 0-100 km/h (s)	7.3

Paramètres de base (suite)

Vitesse maximale (km/h)	235
Poids à vide (kg)	-
Poids total autorisé en charge (kg)	-
Consommation mixte NEDC (L/100 km)	6.7

moteur

Référence moteur	N20B20
Cylindrée (mL)	1997
Cylindrée (L)	2.0
Type d'admission	Turbo
Configuration des cylindres	L
Nombre de cylindres	4
Soupapes par cylindre	4
Taux de compression	11
Distribution	DOHC
Alésage (mm)	84
Course (mm)	90.1
Puissance maximale (ch)	184
Régime de puissance maxi (tr/min)	5000
Régime de couple maxi (tr/min)	1250-4500
Puissance nette maximale (kW)	-
Indice d'octane	Numéro 95
Système d'alimentation	Pulvérisation directe
Matériau de culasse	Alliage d'aluminium
Matériau de bloc-moteur	Alliage d'aluminium
Technologies spécifiques aux moteurs	Double VANOS/Valvetronic

Écran/Système

Écran couleur de contrôle central	•
Bluetooth/Téléphone embarqué	•

Écran/Système (suite)

Lecteur CD/DVD embarqué	<ul style="list-style-type: none">• CD à disque unique
--------------------------------	--

Corps

Longueur (mm)	4650
Largeur (mm)	1811
Hauteur (mm)	1454
Empattement (mm)	2810
Voie avant (mm)	1543
Voie arrière (mm)	1583
Type d'ouverture des portes	-
Nombre de portes	4
Nombre de places	5
Capacité du réservoir (L)	60
Volume du coffre (L)	480
Coefficient de traînée (Cx)	-

Boîte de vitesse

Abréviation	8 bras auto-intégré
Nombre de rapports	8
Type de transmission	Transmission automatique avec mode manuel (AT)

Direction du châssis

Type de transmission	Moteur avant, propulsion arrière (FR)
Type de suspension avant	Double Ball Festival, suspension indépendante McPherson
Type de suspension arrière	Suspension indépendante multi-bras
Type de direction assistée	Aide électrique
Structure du corps	Chargé

Configuration des sièges

Matériau des sièges	<input type="radio"/> Ci (USD 2,147)
Réglage du siège principal	<ul style="list-style-type: none">• Ajustement avant et arrière;• Ajustement du dossier;• Ajustement haut et bas (2 direction);• Ajustement haut et bas (4 direction)
Méthode de réglage du siège arrière	<ul style="list-style-type: none">• Ajustement avant et arrière;• Réglage du dossier

Configuration des sièges (suite)

Réglage électrique du siège conducteur et du siège passager	Principal •/Vice •
Fonctions des sièges avant	<input type="radio"/> Chauffage (USD 485)
Fonction mémoire du siège électrique	•
Boutons de réglage arrière du siège passager avant	-
Banquette arrière rabattable	• La proportion est abaissée
Accoudoir central avant/arrière	• Avant/arrière •
Porte-gobelet arrière	•
Sièges de style sportif	•

Sécurité active

Système antiblocage des roues (ABS)	•
Répartiteur électronique de freinage (EBD/CBC)	•
Système d'assistance au freinage (EBA/BAS/BA)	•
Système antipatinage (ASR/TCS/TRC)	•
Contrôle électronique de stabilité (ESC/ESP/DSC)	•
Système de surveillance de la pression des pneus (TPMS)	•
Avertisseur de ceinture de sécurité	•
Fixations ISOFIX pour siège enfant	•
Système d'avertissement de franchissement de ligne (LDWS)	<input type="radio"/>
Système de freinage d'urgence autonome (AEB)	<input type="radio"/>
Détection de fatigue du conducteur	-

Sécurité active (suite)

Système d'appel d'urgence (eCall)	•
--	---

Climatisation/réfrigérateur

Méthode de contrôle de la température de la climatisation	• Climatisation automatique
Climatisation indépendante arrière	-
Bouches d'aération des sièges arrière	•
Contrôle de zone de température	•
Purificateur d'air pour voiture	-
Filtre PM2.5 d'habitacle	-

Sécurité passive

Airbag conducteur/passager	Principal •/Vice •
Airbags latéraux avant/arrière	Avant •/arrière-
Airbags de tête avant/arrière (airbags rideaux)	• Avant/arrière •
Pneus run-flat	•

Frein de roue

Type de freins avant	Ventilation à disque
Type de freins arrière	Ventilation à disque
Type de frein de stationnement	Frein à main
Dimensions des pneus avant	225/45 R18
Dimensions des pneus arrière	255/40 R18
Dimensions de la roue de secours	Aucun

Audio/Éclairage intérieur

Nom de marque du haut-parleur	○ Harman/Kardon Harman Kardon (USD 912)
Nombre de locuteurs	• 6-7 klaxon

Fonctions de conduite

Fonctions de conduite (suite)

Affichage des informations de trafic de navigation	-
Assistance de voie	○
Système d'assistance au maintien de la voie	-
Système de régulateur de vitesse	• Croisière à vitesse fixe; ○ Croisière adaptative
Système de navigation par satellite	•
Assistance au stationnement	-

Éclairage extérieur

Source de lumière de croisement	•LED
Source lumineuse de feux de route	•LED
Feux de jour à LED	•
Feux de route et de croisement adaptatifs	-
Phares automatiques	•
Feux de brouillard avant	•
Phares réglables en hauteur	•
Délai d'extinction des phares	-
Allumer les phares	○
Dispositif de nettoyage des phares	○

Rétroviseurs extérieurs

Fonction rétroviseur extérieur	• Réglage électrique; • pliage électrique; • mémoire du rétroviseur; • chauffage du rétroviseur; • anti-éblouissement automatique
---------------------------------------	---

Apparence/antivol

Matériau de la jante	• Alliage d'aluminium
Antidémarrage électronique du moteur	•
Système de verrouillage centralisé dans la voiture	•

Apparence/antivol (suite)

Type de clé	• Clé de télécommande
Système de démarrage sans clé	•
Kit d'apparence	• Style sportif

Puits de lumière/Verre

Type de toit ouvrant	• Toit ouvrant électrique
Vitres électriques avant/arrière	• Avant/arrière •
Fonction anti-pincement de fenêtre	•
Miroir de maquillage pour voiture	•
Essuie-glace arrière	-
Fonction d'essuie-glace avec capteur de pluie	•

Couleur intérieure et extérieure

Couleur extérieure	Bleu d'Esto #1559AC Bleu gemme #242224 Glacier argent #949A9C Les cendres de La Havane #48413B Argent de riz Keshi #C6C1B4 Vendre de minerai #949A9C Milano beige #BAAB8D Melbourne rouge #610303 Brun scintillant #837F71 Bleu cristal #75C8D6 Montagne de neige blanche #FAFAFA
Couleur intérieure	Noir #000000 Noir Vénétie Beige #000000 #CDB589 Noir Corail rouge #000000 #9E2F35

Volant/rétroviseur intérieur

Matériau du volant	• Cortex
Réglage de la position du volant	• Ajustement manuel de haut en bas
Volant multifonction	•
Volant chauffant	-
Mémoire du volant	-
Écran d'affichage de l'ordinateur de bord	•
Tableau de bord LCD complet	-
Fonction rétroviseur intérieur	• Antiéblouissement automatique

Volant/rétroviseur intérieur (suite)

Affichage numérique tête haute HUD	○
Palettes de changement de vitesse au volant	•

Configuration intelligente

Services de voiture connectée	-
Mises à jour OTA	-

Contrôle de la conduite

Stationnement automatique	-
Aide au démarrage en côte	•
Technologie de démarrage et d'arrêt du moteur	•

Matériel de conduite

Radar de stationnement avant/arrière	• Avant/arrière •
Système de caméras d'aide à la conduite	• Image inversée

Recharge en voiture

Port multimédia/de chargement	•USB;•AUX
--------------------------------------	-----------

"●" = Équipement de série

"-" = Non disponible

"○" = Équipement en option.

Remarque : Il s'agit de véhicules du marché chinois. La couverture de garantie n'est pas disponible en dehors de la Chine.