

# Отчет о Деталях Автомобиля

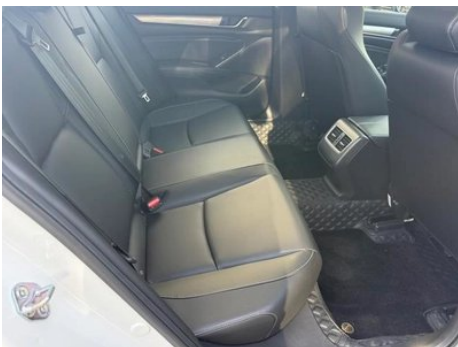
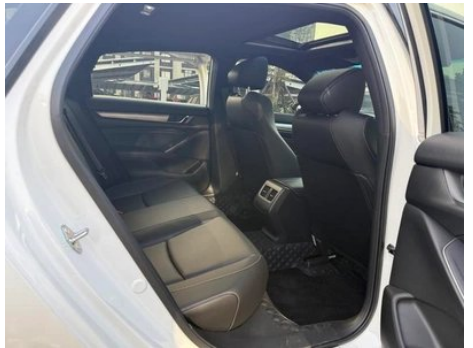
Inspire 2022 260TURBO Элегантная версия

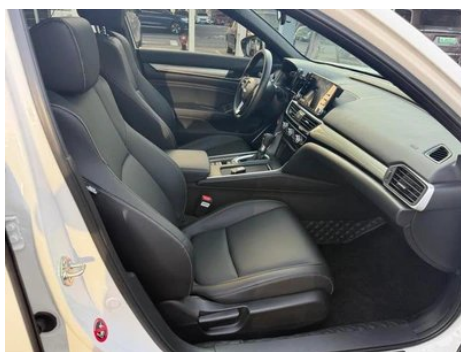
## Основная Информация

Марка	Honda
Пробег	23,500 km
Цвет	Белый
Первая регистрация	2022-10-01
Количество передач	0

## Изображения Автомобиля







## Состояние Автомобиля

1. Металлические кузовные элементы родные, окраска заводская.

## Информация о Конфигурации

### Информация о модели

Наименование модели	Inspire 2022 260TURBO Элегантная версия
Дата выпуска	2021.11

### Основные параметры

Класс автомобиля	Автомобиль среднего размера
Тип энергии	Бензин
Максимальная мощность (кВт)	143
Максимальный крутящий момент (Н·м)	260
Трансмиссия	Бесступенчатая трансмиссия (CVT)
Тип кузова	Седан
Двигатель	1.5T 194 л.с.
Габариты (Д×Ш×В) (мм)	4924*1862*1449
Разгон 0-100 км/ч (с)	-
Максимальная скорость (км/ч)	188
Снаряженная масса (кг)	1474
Полная масса (кг)	2000
Расход топлива по циклу NEDC (л/100км)	6

### двигатель

Модель двигателя	L15BR
Рабочий объем (мл)	1498
Рабочий объем (л)	1.5
Тип впуска	Турбонаддув
Компоновка цилиндров	L

## двигатель (продолжение)

<b>Количество цилиндров</b>	4
<b>Клапанов на цилиндр</b>	4
<b>Степень сжатия</b>	10.3
<b>Газораспределительный механизм</b>	DOHC
<b>Максимальная мощность (л.с.)</b>	194
<b>Обороты максимальной мощности (об/мин)</b>	5500
<b>Обороты максимального крутящего момента (об/мин)</b>	1600-5000
<b>Максимальная полезная мощность (кВт)</b>	143
<b>Октановое число</b>	№ 92.
<b>Система подачи топлива</b>	Прямой впрыск
<b>Материал головки блока цилиндров</b>	Алюминиевый сплав
<b>Материал блока цилиндров</b>	Алюминиевый сплав
<b>Компоновка двигателя</b>	Горизонтальное
<b>Технологии, специфичные для двигателей</b>	VTEC

## Экран/Система

<b>Центральный экран управления цветной</b>	<ul style="list-style-type: none"><li>• Обычный ЖК-экран</li></ul>
<b>Размер экрана информационно-развлекательной системы</b>	<ul style="list-style-type: none"><li>• 7 дюймов</li></ul>
<b>Bluetooth/ Автомобильный телефон</b>	<ul style="list-style-type: none"><li>•</li></ul>

## Тело

<b>Длина (мм)</b>	4924
<b>Ширина (мм)</b>	1862
<b>Высота (мм)</b>	1449
<b>Колесная база (мм)</b>	2830
<b>Передняя колея (мм)</b>	1600
<b>Задняя колея (мм)</b>	1610

## Тело (продолжение)

Тип открывания дверей	Открытая дверь
Количество дверей	4
Количество мест	5
Объем топливного бака (л)	56
Объем багажника (л)	-
Коэффициент аэродинамического сопротивления (Cd)	-
Угол въезда (°)	14
Угол съезда (°)	17
Минимальный радиус поворота (м)	5.7

## Коробка передач

Аббревиатура	Бесступенчатая трансмиссия (CVT)
Количество передач	Бесступенчатая трансмиссия
Тип трансмиссии	Бесступенчатая трансмиссия (CVT)

## Рулевое управление шасси

Тип привода	Переднемоторный, переднеприводный (FF)
Тип передней подвески	Независимая подвеска McPherson
Тип задней подвески	Множатная независимая подвеска
Тип усилителя руля	Электрический усилитель
Строение тела	Несущая

## Конфигурация сидений

Материал сидений	• Имитация кожи
Регулировка основного сиденья	• Регулировка вперед и назад; • регулировка спинки; • регулировка высоты (2)
Метод регулировки совместного сиденья	• Регулировка вперед и назад; • регулировка спинки
Электрорегулировка сиденья водителя и пассажира	-
Кнопки регулировки заднего сиденья переднего пассажира	-

## Конфигурация сидений (продолжение)

<b>Заднее сиденье складное</b>	• Общее опускание
<b>Передний/задний центральный подлокотник</b>	До •/после •
<b>Задний подстаканник</b>	•

## Активная безопасность

<b>Антиблокировочная система (ABS)</b>	•
<b>Электронное распределение тормозных усилий (EBD/CBC)</b>	•
<b>Система экстренного торможения (EBA/BAS/BA)</b>	•
<b>Система контроля тяги (ASR/TCS/TRC)</b>	•
<b>Система курсовой устойчивости (ESC/ESP/DSC)</b>	•
<b>Система контроля давления в шинах (TPMS)</b>	• Сигнализация давления в шинах
<b>Система напоминания о ремне безопасности</b>	• Передний ряд
<b>Крепления ISOFIX для детских кресел</b>	•
<b>Система предупреждения о съезде с полосы (LDWS)</b>	-
<b>Система автономного экстренного торможения (AEB)</b>	-
<b>Система обнаружения усталости водителя</b>	-

## Кондиционер/холодильник

<b>Метод регулирования температуры в системе кондиционирования воздуха</b>	• Автоматический кондиционер
<b>Независимая система климат-контроля для задних пассажиров</b>	-

## Кондиционер/холодильник (продолжение)

Вентиляционные отверстия на задних сиденьях	•
Контроль температурной зоны	•
Автомобильный очиститель воздуха	-
Салонный фильтр PM2.5	•

## Пассивная безопасность

Подушка безопасности водителя/пассажира	Мастер •/Заместитель •
Передние/задние боковые подушки безопасности	До •/после-
Подушки безопасности для защиты головы спереди/сзади (шторки безопасности)	-
Пассивная защита пешеходов	•

## Колесный тормоз

Тип передних тормозов	Вентиляционный диск
Тип задних тормозов	Дисковый
Тип стояночного тормоза	Электронный стоячий автомобиль
Размер передних шин	225/50 R17
Размер задних шин	225/50 R17
Размер запасного колеса	Не полный размер

## Аудио/Внутреннее освещение

Количество говорящих	• 4 рога
----------------------	----------

## Функции вождения

Навигационный дисплей дорожной информации	-
Помощь в удержании полосы движения	-
Система помощи при движении по полосе	-
Спутниковая навигационная система	-
Помощь при парковке	-

## Внешнее освещение

## Внешнее освещение (продолжение)

Источник света ближнего света	• LED
Источник света дальнего света	• Галоген
Светодиодные дневные ходовые огни	•
Адаптивный дальний и ближний свет	-
Автоматические фары	•
Передние противотуманные фары	• LED
Регулируемые по высоте фары	•
Задержка выключения фар	•

## Внешние зеркала

Функция внешнего зеркала	• Электрическая регулировка
--------------------------	-----------------------------

## Внешний вид/противоугонное

Материал обода	• Алюминиевый сплав
Электрический багажник	-
Электронный иммобилайзер двигателя	•
Центральный замок в автомобиле	•
Тип ключа	• Ключ дистанционного управления
Система бесключевого запуска	•
Активная закрытая решетка	•

## Мансардное окно/стекло

Тип люка	• Электрический люк
Передние/задние электрические стеклоподъемники	До •/после •
Функция подъема окна одним нажатием	• Передний ряд
Функция защиты от заземления окон	•

## Мансардное окно/стекло (продолжение)

<b>Автомобильное зеркало для макияжа</b>	• Место водителя; • Место пассажира сидящего спереди
<b>Задний дворник</b>	-
<b>Многослойное звукоизолирующее стекло бокового окна</b>	• Передний ряд

## Цвет интерьера и экстерьера

<b>Цвет кузова</b>	Crystal Yaobai: # EBECF1; Caijing Black: #000000; Yayun Gold: # A29481; Silver Dai Grey: #2D4150; Moonlight Blue: #005391
<b>Цвет салона</b>	Черный: #000000

## Рулевое колесо/внутреннее зеркало

<b>Материал рулевого колеса</b>	• Пластик
<b>Регулировка положения рулевого колеса</b>	• Ручная регулировка вверх и вниз
<b>Многфункциональное рулевое колесо</b>	•
<b>Подогрев рулевого колеса</b>	-
<b>Память рулевого колеса</b>	-
<b>Экран дисплея маршрутного компьютера</b>	• Монохромный
<b>Полностью ЖК-панель приборов</b>	-
<b>Функция внутреннего зеркала заднего вида</b>	• Ручная антибликовая
<b>Переключение передач</b>	• Механическое переключение передач
<b>Устройство ЕТС</b>	•

## Интеллектуальная конфигурация

<b>Сервисы подключенного автомобиля</b>	-
<b>Обновления по воздуху (ОТА)</b>	-
<b>Активное шумоподавление</b>	•

## Контроль вождения

<b>Переключатель режима движения</b>	• Спорт; • экономика
--------------------------------------	----------------------

## Контроль вождения (продолжение)

Автоматическая парковка	•
Помощь при трогании на подъеме	•
Переменное передаточное отношение рулевого управления	•
Технология запуска и остановки двигателя	•

## Приводное оборудование

Передний/задний парковочный радар	-
Система видеопомощи при вождении	• Изображение заднего хода

## Зарядка в автомобиле

Мультимедийный/зарядный порт	•USB
Количество портов USB/Type-C	• 1 в первом ряду

---

"●" = Стандартное оборудование

"-" = Недоступно

"○" = Опциональное оборудование.

Примечание: Это автомобили для китайского рынка.  
Гарантийное покрытие недоступно за пределами Китая.