

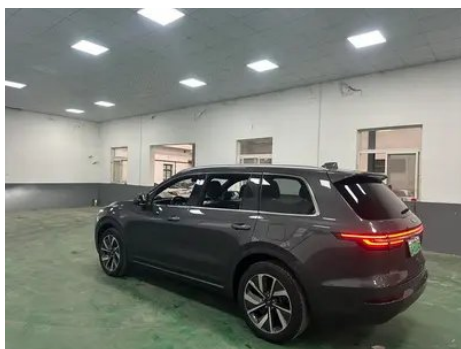
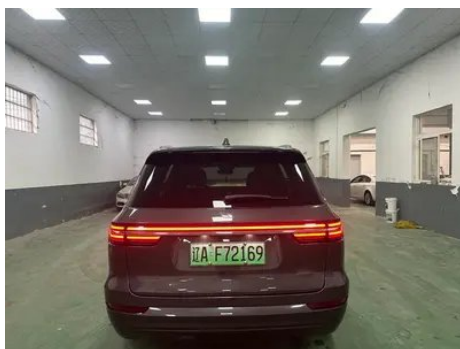
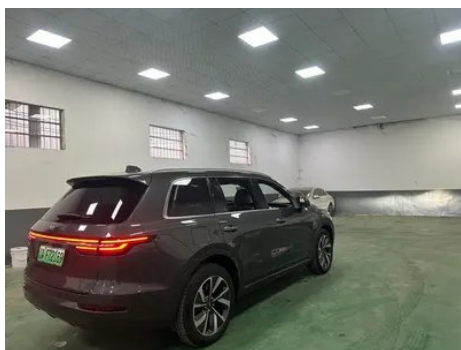
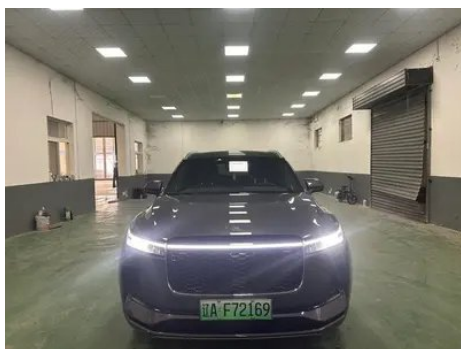
# Rapport de Détail du Véhicule

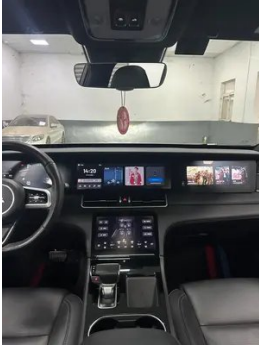
Li Auto ONE 2021 Extension de portée 6  
Planche de siège

## Informations de Base

Marque	Li Auto
Kilométrage	93,000 km
Couleur	Gris foncé
Première immatriculation	2022-07-01
Nombre de transferts	0

## Images du Véhicule





## État du Véhicule

1. Éléments de carrosserie métalliques d'origine avec peinture d'usine.

## Informations de Configuration

### Informations sur le modèle

<b>Nom du modèle</b>	Li Auto ONE 2021 Extension de portée 6 Planche de siège
<b>Date de lancement</b>	2021.05

### Paramètres de base

<b>Catégorie du véhicule</b>	SUV de taille et taille
<b>Type d'énergie</b>	Véhicule électrique à autonomie étendue (EREV)
<b>Puissance maximale (kW)</b>	96
<b>Couple maximal (N·m)</b>	-
<b>Transmission</b>	Boîte de vitesses pour véhicules électriques
<b>Type de carrosserie</b>	SUV
<b>Moteur</b>	Range-étendu 131 chevaux
<b>Dimensions (L×I×H) (mm)</b>	5030*1960*1760

## Paramètres de base (suite)

<b>Accélération 0-100 km/h (s)</b>	6.5
<b>Vitesse maximale (km/h)</b>	172
<b>Poids à vide (kg)</b>	2300
<b>Poids total autorisé en charge (kg)</b>	2825
<b>Autonomie électrique NEDC (km)</b>	188
<b>Temps de charge rapide (h)</b>	0.5
<b>Temps de charge normale (h)</b>	6
<b>Moteur électrique (ch)</b>	333
<b>Consommation mixte NEDC (L/100 km)</b>	1.5
<b>Plage de charge rapide (%)</b>	80
<b>Consommation électrique en équivalent carburant (L/100 km)</b>	1.9
<b>Autonomie électrique WLTC (km)</b>	148
<b>Consommation avec batterie déchargée (L/100 km)</b>	8.8
<b>Consommation mixte WLTP (L/100 km)</b>	1.5

## moteur

<b>Référence moteur</b>	DAM12TD
<b>Cylindrée (mL)</b>	1199
<b>Cylindrée (L)</b>	1.2
<b>Type d'admission</b>	Turbo
<b>Configuration des cylindres</b>	L
<b>Nombre de cylindres</b>	3
<b>Soupapes par cylindre</b>	4
<b>Distribution</b>	DOHC
<b>Puissance maximale (ch)</b>	131
<b>Régime de puissance maxi (tr/min)</b>	5500

## moteur (suite)

<b>Régime de couple maxi (tr/min)</b>	-
<b>Puissance nette maximale (kW)</b>	96
<b>Indice d'octane</b>	Numéro 95
<b>Système d'alimentation</b>	Pulvérisation directe
<b>Matériau de culasse</b>	Alliage d'aluminium
<b>Matériau de bloc-moteur</b>	Alliage d'aluminium
<b>Disposition du moteur</b>	Horizontal

## moteur électrique

<b>Type de moteur</b>	Aimant permanent/synchronisation
<b>Puissance totale des moteurs électriques (kW)</b>	245
<b>Couple total des moteurs électriques (N·m)</b>	455
<b>Puissance max. du moteur électrique avant (kW)</b>	100
<b>Couple max. du moteur électrique avant (N·m)</b>	240
<b>Puissance totale du système (kW)</b>	245
<b>Couple global du système (N·m)</b>	455
<b>Nombre de moteurs d'entraînement</b>	Double moteur
<b>Configuration des moteurs</b>	Avant et arrière
<b>Type de batterie</b>	Batterie au lithium ternaire
<b>Capacité de la batterie (kWh)</b>	40.5
<b>Puissance totale des moteurs électriques (ch)</b>	333
<b>Puissance max. du moteur électrique arrière (kW)</b>	145
<b>Couple max. du moteur électrique arrière (N·m)</b>	215
<b>Fabricant des cellules de batterie</b>	L'ère Ningde

## moteur électrique (suite)

<b>Système de refroidissement de batterie</b>	Refroidissement liquide
<b>Consommation électrique par 100 km (kWh/100 km)</b>	16.9
<b>Fonction de charge rapide</b>	Support
<b>Puissance totale du système (Ps)</b>	333
<b>Puissance de charge rapide (kW)</b>	60

## Écran/Système

<b>Écran couleur de contrôle central</b>	• Écran LCD tactile
<b>Taille de l'écran d'infodivertissement</b>	• 16,2 pouces
<b>Bluetooth/Téléphone embarqué</b>	•
<b>Système de contrôle de reconnaissance vocale</b>	• Système multimédia; • Navigation; • Téléphone; • Climatisation; • Toit ouvrant
<b>Taille de l'écran de la console centrale</b>	• 10,1 pouces
<b>Taille de l'écran de divertissement des passagers</b>	• 12.3 pouces

## Corps

<b>Longueur (mm)</b>	5030
<b>Largeur (mm)</b>	1960
<b>Hauteur (mm)</b>	1760
<b>Empattement (mm)</b>	2935
<b>Voie avant (mm)</b>	1652
<b>Voie arrière (mm)</b>	1672
<b>Garde au sol en charge (mm)</b>	180
<b>Type d'ouverture des portes</b>	Porte battante
<b>Nombre de portes</b>	5
<b>Nombre de places</b>	6
<b>Capacité du réservoir (L)</b>	55
<b>Volume du coffre (L)</b>	-

## Corps (suite)

<b>Coefficient de traînée (Cx)</b>	-
<b>Angle d'attaque (°)</b>	21
<b>Angle de fuite (°)</b>	23

## Boîte de vitesse

<b>Abréviation</b>	Boîte de vitesses pour véhicules électriques
<b>Nombre de rapports</b>	1
<b>Type de transmission</b>	Transmission à rapport fixe

## Direction du châssis

<b>Type de transmission</b>	Transmission intégrale bi-moteur
<b>Quatre roues motrices</b>	Quatre roues motrices électriques
<b>Type de suspension avant</b>	Suspension indépendante MacPherson
<b>Type de suspension arrière</b>	Suspension indépendante multi-bras
<b>Type de direction assistée</b>	Aide électrique
<b>Structure du corps</b>	Chargé

## Configuration des sièges

<b>Matériau des sièges</b>	<ul style="list-style-type: none"><li>• Ceau véritable</li></ul>
<b>Réglage du siège principal</b>	<ul style="list-style-type: none"><li>• Ajustement avant et arrière;</li><li>• Ajustement du dossier;</li><li>• Ajustement haut et bas (4 direction);</li><li>• Soutien à la taille (4 direction)</li></ul>
<b>Méthode de réglage du siège arrière</b>	<ul style="list-style-type: none"><li>• Ajustement avant et arrière;</li><li>• Ajustement du dossier;</li><li>• Ajustement haut et bas (4 direction);</li><li>• Soutien à la taille (4 direction)</li></ul>
<b>Réglage électrique du siège conducteur et du siège passager</b>	Principal •/Vice •
<b>Fonctions des sièges avant</b>	<ul style="list-style-type: none"><li>• Chauffage;</li><li>• Ventilation;</li><li>• Massage</li></ul>
<b>Fonction mémoire du siège électrique</b>	<ul style="list-style-type: none"><li>• Position de conducteur</li></ul>
<b>Boutons de réglage arrière du siège passager avant</b>	<ul style="list-style-type: none"><li>•</li></ul>
<b>Réglage du siège de la deuxième rangée</b>	<ul style="list-style-type: none"><li>• Réglage avant et arrière;</li><li>• Réglage du dossier;</li><li>• Réglage de la taille</li></ul>

## Configuration des sièges (suite)

<b>Banquette arrière rabattable</b>	<ul style="list-style-type: none"><li>• La proportion est abaissée</li></ul>
<b>Accoudoir central avant/arrière</b>	<ul style="list-style-type: none"><li>• Avant/arrière •</li></ul>
<b>Porte-gobelet arrière</b>	<ul style="list-style-type: none"><li>•</li></ul>
<b>Fonctions des sièges de la deuxième rangée</b>	<ul style="list-style-type: none"><li>• Chauffage; • Massage</li></ul>
<b>Disposition des sièges</b>	<ul style="list-style-type: none"><li>• 2-2-2</li></ul>
<b>Sièges indépendants de la deuxième rangée</b>	<ul style="list-style-type: none"><li>•</li></ul>
<b>Sièges de deuxième rangée réglables électriquement</b>	<ul style="list-style-type: none"><li>•</li></ul>

## Sécurité active

<b>Système antiblocage des roues (ABS)</b>	<ul style="list-style-type: none"><li>•</li></ul>
<b>Répartiteur électronique de freinage (EBD/CBC)</b>	<ul style="list-style-type: none"><li>•</li></ul>
<b>Système d'assistance au freinage (EBA/BAS/BA)</b>	<ul style="list-style-type: none"><li>•</li></ul>
<b>Système antipatinage (ASR/TCS/TRC)</b>	<ul style="list-style-type: none"><li>•</li></ul>
<b>Contrôle électronique de stabilité (ESC/ESP/DSC)</b>	<ul style="list-style-type: none"><li>•</li></ul>
<b>Système de surveillance de la pression des pneus (TPMS)</b>	<ul style="list-style-type: none"><li>• Affichage de la pression des pneus</li></ul>
<b>Avertisseur de ceinture de sécurité</b>	<ul style="list-style-type: none"><li>• Première rangée; • Deuxième rangée</li></ul>
<b>Fixations ISOFIX pour siège enfant</b>	<ul style="list-style-type: none"><li>•</li></ul>
<b>Système d'avertissement de franchissement de ligne (LDWS)</b>	<ul style="list-style-type: none"><li>•</li></ul>
<b>Système de freinage d'urgence autonome (AEB)</b>	<ul style="list-style-type: none"><li>•</li></ul>
<b>Détection de fatigue du conducteur</b>	<ul style="list-style-type: none"><li>-</li></ul>
<b>Alerte de collision frontale (FCW)</b>	<ul style="list-style-type: none"><li>•</li></ul>
<b>Alerte de conduite à basse vitesse</b>	<ul style="list-style-type: none"><li>•</li></ul>

## Sécurité active (suite)

<b>Système d'appel d'urgence (eCall)</b>	•
<b>Caméra embarquée intégrée</b>	•
<b>Avertissement d'ouverture de porte (DOW)</b>	•

## Climatisation/réfrigérateur

<b>Méthode de contrôle de la température de la climatisation</b>	• Climatisation automatique
<b>Climatisation indépendante arrière</b>	•
<b>Bouches d'aération des sièges arrière</b>	•
<b>Contrôle de zone de température</b>	•
<b>Purificateur d'air pour voiture</b>	•
<b>Filtre PM2.5 d'habitacle</b>	•

## Sécurité passive

<b>Airbag conducteur/passager</b>	Principal •/Vice •
<b>Airbags latéraux avant/arrière</b>	Avant •/arrière-
<b>Airbags de tête avant/arrière (airbags rideaux)</b>	• Avant/arrière •
<b>Airbag genoux</b>	• Airbags au genou de conduite principale

## Frein de roue

<b>Type de freins avant</b>	Ventilation à disque
<b>Type de freins arrière</b>	Ventilation à disque
<b>Type de frein de stationnement</b>	Voiture de stationnement électronique
<b>Dimensions des pneus avant</b>	255/50 R20
<b>Dimensions des pneus arrière</b>	255/50 R20
<b>Dimensions de la roue de secours</b>	Aucun

## Audio/Éclairage intérieur

## Audio/Éclairage intérieur (suite)

<b>Nombre de locuteurs</b>	• 12 haut-parleurs
<b>Éclairage d'ambiance intérieur</b>	• Monochrome
<b>Lampe de lecture tactile</b>	•

## Fonctions de conduite

<b>Affichage des informations de trafic de navigation</b>	•
<b>Assistance de voie</b>	•
<b>Système d'assistance au maintien de la voie</b>	•
<b>Système de régulateur de vitesse</b>	• Croisière adaptative à pleine vitesse
<b>Système de navigation par satellite</b>	•
<b>Niveau d'assistance à la conduite</b>	•L2
<b>Alerte de trafic transversal arrière</b>	•
<b>Centrage de voie</b>	•
<b>Reconnaissance des panneaux de signalisation routière</b>	•
<b>Marque de la carte</b>	• Gaode; • Tencent
<b>Carte de haute précision</b>	•
<b>Assistance au stationnement</b>	•
<b>Assistance au changement de voie</b>	•

## Éclairage extérieur

<b>Source de lumière de croisement</b>	•LED
<b>Source lumineuse de feux de route</b>	•LED
<b>Feux de jour à LED</b>	•
<b>Feux de route et de croisement adaptatifs</b>	•
<b>Phares automatiques</b>	•
<b>Phares réglables en hauteur</b>	•

## Éclairage extérieur (suite)

<b>Délai d'extinction des phares</b>	-
<b>Clignotant</b>	•

## Rétroviseurs extérieurs

<b>Fonction rétroviseur extérieur</b>	• Réglage électrique; • pliage électrique; • mémoire du rétroviseur; • chauffage du rétroviseur; • retournement automatique; • pliage automatique de la voiture de verrouillage; • anti-éblouissement automatique
---------------------------------------	---

## Apparence/antivol

<b>Matériau de la jante</b>	• Alliage d'aluminium
<b>Coffre électrique</b>	•
<b>Antidémarrage électronique du moteur</b>	•
<b>Système de verrouillage centralisé dans la voiture</b>	•
<b>Type de clé</b>	• Clé de télécommande; • clé Bluetooth
<b>Système de démarrage sans clé</b>	•
<b>Fonction d'entrée sans clé</b>	• Toute la voiture
<b>Coffre mains libres</b>	•
<b>Mémoire de position du coffre électrique</b>	•
<b>Galerie de toit</b>	•
<b>Fonction de démarrage à distance</b>	•
<b>Préchauffage de la batterie</b>	•
<b>calandre fermée active</b>	•
<b>Fermeture électrique des portes</b>	○ Toute la voiture (USD 882)
<b>Décharge vers l'extérieur</b>	•

## Puits de lumière/Verre

<b>Type de toit ouvrant</b>	• Peut ouvrir la lucarne panoramique
<b>Vitres électriques avant/arrière</b>	• Avant/arrière •

## Puits de lumière/Verre (suite)

<b>Fonction de levage de vitre à une touche</b>	<ul style="list-style-type: none"><li>• Toute la voiture</li></ul>
<b>Fonction anti-pincement de fenêtre</b>	<ul style="list-style-type: none"><li>•</li></ul>
<b>Miroir de maquillage pour voiture</b>	<ul style="list-style-type: none"><li>• Lumière de conduite principale;</li><li>• Lumière de copilote</li></ul>
<b>Essuie-glace arrière</b>	<ul style="list-style-type: none"><li>•</li></ul>
<b>Fonction d'essuie-glace avec capteur de pluie</b>	<ul style="list-style-type: none"><li>• Induction des précipitations</li></ul>
<b>Vitre de confidentialité arrière</b>	<ul style="list-style-type: none"><li>•</li></ul>
<b>Fenêtre latérale en verre multicouche insonorisé</b>	<ul style="list-style-type: none"><li>• Toute la voiture</li></ul>

## Couleur intérieure et extérieure

<b>Couleur extérieure</b>	Tech Blue:#6E83B7;Deep Green:#3F5A4B; blanc: # FFFFFFF; noir: #040404;Baby Blue Special Edition Peinture perlée: # A7C7F0; argent: # C7C7C7; gris: # B8B9B4
<b>Couleur intérieure</b>	Blanc: # FEFEFE; Marron: #8F7E74; Noir: #000000

## Volant/rétroviseur intérieur

<b>Matériau du volant</b>	<ul style="list-style-type: none"><li>• Ceuu véritable</li></ul>
<b>Réglage de la position du volant</b>	<ul style="list-style-type: none"><li>• Ajustement manuel de haut en bas</li></ul>
<b>Volant multifonction</b>	<ul style="list-style-type: none"><li>•</li></ul>
<b>Volant chauffant</b>	<ul style="list-style-type: none"><li>•</li></ul>
<b>Mémoire du volant</b>	-
<b>Écran d'affichage de l'ordinateur de bord</b>	<ul style="list-style-type: none"><li>• Couleur</li></ul>
<b>Tableau de bord LCD complet</b>	<ul style="list-style-type: none"><li>•</li></ul>
<b>Taille de l'instrument LCD</b>	<ul style="list-style-type: none"><li>• 12.3 pouces</li></ul>
<b>Fonction rétroviseur intérieur</b>	<ul style="list-style-type: none"><li>• Antiéblouissement automatique</li></ul>
<b>Changement de vitesse</b>	<ul style="list-style-type: none"><li>• Changement de vitesse électronique</li></ul>

## Configuration intelligente

<b>Services de voiture connectée</b>	<ul style="list-style-type: none"><li>•</li></ul>
<b>Mises à jour OTA</b>	<ul style="list-style-type: none"><li>•</li></ul>

## Configuration intelligente (suite)

<b>Réseau 4G/5G</b>	•4G
<b>Fonction à distance de l'application mobile</b>	• Contrôle des portes; • Démarrage du véhicule; • Gestion de la charge; • Consultation/diagnostic de l'état du véhicule; • Localisation/recherche du véhicule; • Réservation d'entretien/réparation

## Contrôle de la conduite

<b>Commutateur de mode de conduite</b>	• Sport; • Économie; • Tout-terrain; • Neige
<b>Stationnement automatique</b>	•
<b>Descente en pente raide</b>	•
<b>Aide au démarrage en côte</b>	•
<b>Système de récupération d'énergie</b>	•
<b>Fonction de suspension variable</b>	• Réglage souple et dur de la suspension

## Matériel de conduite

<b>Radar de stationnement avant/arrière</b>	• Avant/arrière •
<b>Système de caméras d'aide à la conduite</b>	• Image panoramique à 360 degrés
<b>Nombre de caméras</b>	• 5
<b>Nombre de radars à ultrasons</b>	• 12
<b>Quantité de radar à ondes millimétriques</b>	• 5
<b>Puce de conduite assistée</b>	• Horizon voyage 3
<b>Puissance de calcul totale de la puce</b>	•10 TOPS

## Recharge en voiture

<b>Port multimédia/de chargement</b>	•USB;•SD;•Type-C
<b>Nombre de ports USB/Type-C</b>	• 2 à l'avant/5 à l'arrière
<b>Fonction de chargement sans fil pour téléphone portable</b>	• Première rangée
<b>Prise de courant 12 V dans le coffre à bagages</b>	•

## Forfait optionnel

## Forfait optionnel (suite)

### Forfait optionnel

Peinture de voiture édition spéciale (USD 1,471; facultatif: peinture de voiture Tech Blue, Deep Green, Baby Blue édition spéciale)

---

"●" = Équipement de série

"\_" = Non disponible

"○" = Équipement en option.

Remarque : Il s'agit de véhicules du marché chinois. La couverture de garantie n'est pas disponible en dehors de la Chine.