

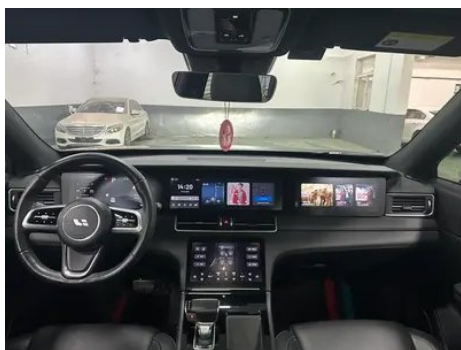
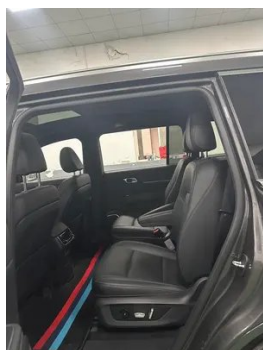
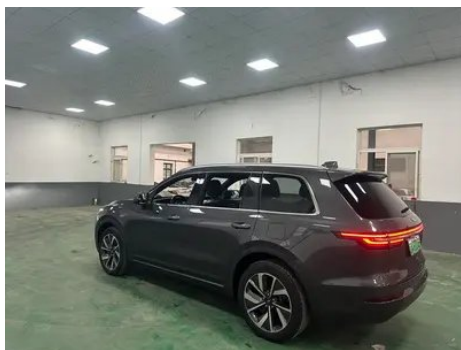
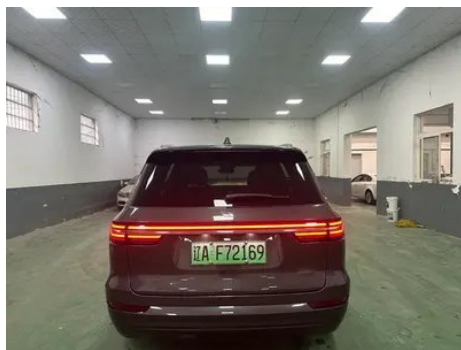
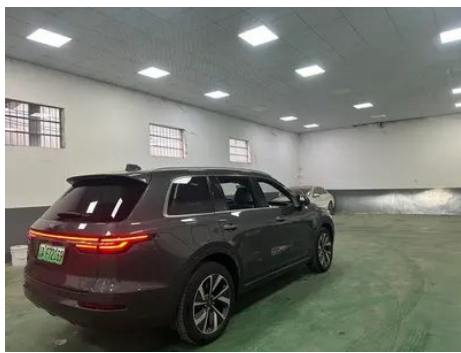
Отчет о Деталях Автомобиля

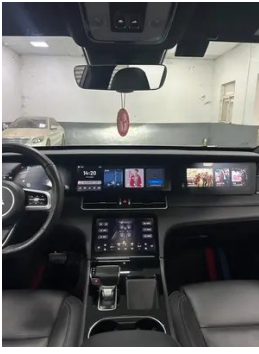
Li Auto ONE 2021 Увеличение диапазона 6 Кресельная плита

Основная Информация

Марка	Li Auto
Пробег	93,000 km
Цвет	Тёмно-серый
Первая регистрация	2022-07-01
Количество передач	0

Изображения Автомобиля





Состояние Автомобиля

1. Оригинальные металлические кузовные элементы с заводской окраской.

Информация о Конфигурации

Информация о модели

Наименование модели	Li Auto ONE 2021 Увеличение диапазона 6 Кресельная плита
Дата выпуска	2021.05

Основные параметры

Класс автомобиля	Внегабаритный внедорожник
Тип энергии	Электромобиль с увеличенным запасом хода (EREV)
Максимальная мощность (кВт)	96
Максимальный крутящий момент (Н·м)	-
Трансмиссия	Электрические Коробка переменных передач на одной скорости
Тип кузова	SUV
Двигатель	Повышенной мощности, 131 лошадиная сила
Габариты (Д×Ш×В) (мм)	5030*1960*1760
Разгон 0-100 км/ч (с)	6.5
Максимальная скорость (км/ч)	172
Снаряженная масса (кг)	2300

Основные параметры (продолжение)

Полная масса (кг)	2825
Запас хода на электротяге по NEDC (км)	188
Время быстрой зарядки (ч)	0.5
Время медленной зарядки (ч)	6
Электродвигатель (л.с.)	333
Расход топлива по циклу NEDC (л/100км)	1.5
Диапазон быстрой зарядки (%)	80
Расход электроэнергии в эквиваленте топлива (л/100км)	1.9
Запас хода по циклу WLTC (км)	148
Расход топлива при разряженной батарее (л/100км)	8.8
Расход топлива по циклу WLTP (л/100км)	1.5

двигатель

Модель двигателя	DAM12TD
Рабочий объем (мл)	1199
Рабочий объем (л)	1.2
Тип впуска	Турбонаддув
Компоновка цилиндров	L
Количество цилиндров	3
Клапанов на цилиндр	4
Газораспределительный механизм	DOHC
Максимальная мощность (л.с.)	131
Обороты максимальной мощности (об/мин)	5500
Обороты максимального крутящего момента (об/мин)	-

двигатель (продолжение)

Максимальная полезная мощность (кВт)	96
Октановое число	Номер 95
Система подачи топлива	Прямой впрыск
Материал головки блока цилиндров	Алюминиевый сплав
Материал блока цилиндров	Алюминиевый сплав
Компоновка двигателя	Горизонтальное

Электродвигатель

Тип двигателя	Постоянные магниты/ синхронизация
Суммарная мощность электродвигателей (кВт)	245
Суммарный крутящий момент электродвигателей (Н·м)	455
Макс. мощность переднего электродвигателя (кВт)	100
Макс. крутящий момент переднего электродвигателя (Н·м)	240
Общая мощность системы (кВт)	245
Общий крутящий момент системы (Н·м)	455
Количество приводных двигателей	Двойной двигатель
Компоновка электродвигателей	Передняя задняя
Тип батареи	Тройная литиевая батарея
Емкость батареи (кВт·ч)	40.5
Суммарная мощность электродвигателей (л.с.)	333
Макс. мощность заднего электродвигателя (кВт)	145
Макс. крутящий момент заднего электродвигателя (Н·м)	215
Производитель ячеек батареи	Эра Ниндэ

Электродвигатель (продолжение)

Система охлаждения батареи	Жидкостное охлаждение
Потребление электроэнергии на 100 км (кВтч/100км)	16.9
Функция быстрой зарядки	Поддержка
Общая мощность системы (Ps)	333
Мощность быстрой зарядки (кВт)	60

Экран/Система

Центральный экран управления цветной	<ul style="list-style-type: none">• Сенсорный ЖК-экран
Размер экрана информационно-развлекательной системы	<ul style="list-style-type: none">• 16,2 дюйма
Bluetooth/ Автомобильный телефон	<ul style="list-style-type: none">•
Система управления с распознаванием голоса	<ul style="list-style-type: none">• Мультимедийная система;• навигация;• телефон;• кондиционер;• люк в крыше
Размер экрана центральной консоли	<ul style="list-style-type: none">• 10,1 дюйма
Размер экрана для развлечения пассажиров	<ul style="list-style-type: none">• 12,3 дюйма

Тело

Длина (мм)	5030
Ширина (мм)	1960
Высота (мм)	1760
Колесная база (мм)	2935
Передняя колея (мм)	1652
Задняя колея (мм)	1672
Дорожный просвет при полной загрузке (мм)	180
Тип открывания дверей	Открытая дверь
Количество дверей	5
Количество мест	6
Объем топливного бака (л)	55

Тело (продолжение)

Объем багажника (л)	-
Коэффициент аэродинамического сопротивления (Cd)	-
Угол въезда (°)	21
Угол съезда (°)	23

Коробка передач

Аббревиатура	Электрические Коробка переменных передач на одной скорости
Количество передач	1
Тип трансмиссии	Коробка передач с фиксированным передаточным отношением

Рулевое управление шасси

Тип привода	Двухмоторный полный привод
Полный привод	Электрический полный привод
Тип передней подвески	Независимая подвеска McPherson
Тип задней подвески	Множатная независимая подвеска
Тип усилителя руля	Электрический усилитель
Строение тела	Несущая

Конфигурация сидений

Материал сидений	• Натуральная кожа
Регулировка основного сиденья	• Регулировка вперед и назад; • регулировка спинки; • регулировка высоты (4 стороны); • поддержка талии (4 стороны)
Метод регулировки совместного сиденья	• Регулировка вперед и назад; • регулировка спинки; • регулировка высоты (4 стороны); • поддержка талии (4 стороны)
Электрорегулировка сиденья водителя и пассажира	Мастер •/Заместитель •
Функции передних сидений	• Отопление; • вентиляция; • массаж
Функция памяти электрических сидений	• Водительское положение

Конфигурация сидений (продолжение)

Кнопки регулировки заднего сиденья переднего пассажира	•
Регулировка сидений второго ряда	• Регулировка вперед и назад; • регулировка спинки; • регулировка талии
Заднее сиденье складное	• Пропорциональное опускание
Передний/задний центральный подлокотник	До •/после •
Задний подстаканник	•
Функции сидений второго ряда	• Нагрев; • массаж
Расположение сидений	• 2-2-2
Независимые сиденья второго ряда	•
Электрорегулировка сидений второго ряда	•

Активная безопасность

Антиблокировочная система (ABS)	•
Электронное распределение тормозных усилий (EBD/CBC)	•
Система экстренного торможения (EBA/BAS/BA)	•
Система контроля тяги (ASR/TCS/TRC)	•
Система курсовой устойчивости (ESC/ESP/DSC)	•
Система контроля давления в шинах (TPMS)	• Отображение давления в шинах
Система напоминания о ремне безопасности	• Передний ряд; • второй ряд
Крепления ISOFIX для детских кресел	•
Система предупреждения о съезде с полосы (LDWS)	•

Активная безопасность (продолжение)

Система автономного экстренного торможения (АЕВ)	•
Система обнаружения усталости водителя	-
Система предупреждения о лобовом столкновении (FCW)	•
Предупреждение о низкой скорости	•
Система экстренного вызова (eCall)	•
Встроенный видеореги­стратор	•
Система предупреждения при открытии двери (DOW)	•

Кондиционер/холодильник

Метод регулирования температуры в системе кондиционирования воздуха	• Автоматический кондиционер
Независимая система климат-контроля для задних пассажиров	•
Вентиляционные отверстия на задних сиденьях	•
Контроль температурной зоны	•
Автомобильный очиститель воздуха	•
Салонный фильтр PM2.5	•

Пассивная безопасность

Подушка безопасности водителя/пассажира	Мастер •/Заместитель •
Передние/задние боковые подушки безопасности	До •/после-
Подушки безопасности для защиты головы спереди/сзади (шторки безопасности)	До •/после •

Пассивная безопасность (продолжение)

Подушка безопасности для колена	<ul style="list-style-type: none">• Главная подушка безопасности
--	--

Колесный тормоз

Тип передних тормозов	Вентиляционный диск
Тип задних тормозов	Вентиляционный диск
Тип стояночного тормоза	Электронный стоячий автомобиль
Размер передних шин	255/50 R20
Размер задних шин	255/50 R20
Размер запасного колеса	Нет.

Аудио/Внутреннее освещение

Количество говорящих	<ul style="list-style-type: none">• 12 рогов
Внутреннее окружающее освещение	<ul style="list-style-type: none">• Монохромный
Сенсорный свет для чтения	<ul style="list-style-type: none">•

Функции вождения

Навигационный дисплей дорожной информации	<ul style="list-style-type: none">•
Помощь в удержании полосы движения	<ul style="list-style-type: none">•
Система помощи при движении по полосе	<ul style="list-style-type: none">•
Система круиз-контроля	<ul style="list-style-type: none">• Адаптивный круиз на полной скорости
Спутниковая навигационная система	<ul style="list-style-type: none">•
Уровень помощи при вождении	<ul style="list-style-type: none">• L2
Система предупреждения о поперечном движении сзади	<ul style="list-style-type: none">•
Центрирование полосы движения	<ul style="list-style-type: none">•
Распознавание дорожных знаков	<ul style="list-style-type: none">•
Карта Бренда	<ul style="list-style-type: none">• Гаоде; • Tencent
Высокоточная карта	<ul style="list-style-type: none">•
Помощь при парковке	<ul style="list-style-type: none">•

Функции вождения (продолжение)

Помощь при смене полосы движения	•
----------------------------------	---

Внешнее освещение

Источник света ближнего света	•LED
Источник света дальнего света	•LED
Светодиодные дневные ходовые огни	•
Адаптивный дальний и ближний свет	•
Автоматические фары	•
Регулируемые по высоте фары	•
Задержка выключения фар	-
Лампа указателя поворота	•

Внешние зеркала

Функция внешнего зеркала	• Электрическая регулировка; • Электрический складной; • Память зеркала заднего вида; • Нагрев зеркала заднего вида; • Автоматический поворот;
--------------------------	--

Внешний вид/противоугонное

Материал обода	• Алюминиевый сплав
Электрический багажник	•
Электронный иммобилайзер двигателя	•
Центральный замок в автомобиле	•
Тип ключа	• Ключ дистанционного управления; • ключ Bluetooth
Система бесключевого запуска	•
Функция бесключевого доступа	• Вся машина
Бесконтактное открывание багажника	•
Электрическая память положения багажника	•
Багажник на крышу	•

Внешний вид/противоугонное (продолжение)

Функция удаленного запуска	<ul style="list-style-type: none">•
Предварительный прогрев аккумулятора	<ul style="list-style-type: none">•
Активная закрытая решетка	<ul style="list-style-type: none">•
Электрическое закрывание двери	<input type="radio"/> Весь автомобиль (USD 882)
Выброс наружу	<ul style="list-style-type: none">•

Мансардное окно/стекло

Тип люка	<ul style="list-style-type: none">• Панорамный люк можно открыть
Передние/задние электрические стеклоподъемники	До •/после •
Функция подъема окна одним нажатием	<ul style="list-style-type: none">• Вся машина
Функция защиты от заземления окон	<ul style="list-style-type: none">•
Автомобильное зеркало для макияжа	<ul style="list-style-type: none">• Освещение главного водителя;• освещение второго пилота
Задний дворник	<ul style="list-style-type: none">•
Функция стеклоочистителя с датчиком дождя	<ul style="list-style-type: none">• Индуктивный тип дождя
Заднее боковое защитное стекло	<ul style="list-style-type: none">•
Многослойное звукоизолирующее стекло бокового окна	<ul style="list-style-type: none">• Вся машина

Цвет интерьера и экстерьера

Цвет кузова	Tech Blue: #6E83B7; Deep Green: #3F5A4B; Белый: #FFFFFF; Черный: #0404; Baby Blue Special Edition Жемчужная краска: #A7C7F0; Серебряный: #C7C7C7; Серый: #B8B9B4
Цвет салона	Белый: #F0F0F0; Коричневый: #8F7E74; Черный: #000000

Рулевое колесо/внутреннее зеркало

Материал рулевого колеса	<ul style="list-style-type: none">• Натуральная кожа
--------------------------	--

Рулевое колесо/внутреннее зеркало (продолжение)

Регулировка положения рулевого колеса	<ul style="list-style-type: none">• Ручная регулировка вверх и вниз
Многофункциональное рулевое колесо	<ul style="list-style-type: none">•
Подогрев рулевого колеса	<ul style="list-style-type: none">•
Память рулевого колеса	-
Экран дисплея маршрутного компьютера	<ul style="list-style-type: none">• Цвет
Полностью ЖК-панель приборов	<ul style="list-style-type: none">•
Размер ЖК-дисплея	<ul style="list-style-type: none">• 12,3 дюйма
Функция внутреннего зеркала заднего вида	<ul style="list-style-type: none">• Автоматическая антибликовая
Переключение передач	<ul style="list-style-type: none">• Переключение электронного переключения

Интеллектуальная конфигурация

Сервисы подключенного автомобиля	<ul style="list-style-type: none">•
Обновления по воздуху (ОТА)	<ul style="list-style-type: none">•
Сеть 4G/5G	<ul style="list-style-type: none">•4G
Функция удаленного управления через мобильное приложение	<ul style="list-style-type: none">• Управление дверьми; • Запуск транспортного средства; • Управление зарядкой; • Проверка состояния/диагностика автомобиля; • Определение местоположения/поиск автомобиля; • Запись на техобслуживание/ремонт

Контроль вождения

Переключатель режима движения	<ul style="list-style-type: none">•Спорт; •Экономика; •Бег по пересечённой местности; •Снежная местность
Автоматическая парковка	<ul style="list-style-type: none">•
Крутой спуск по склону	<ul style="list-style-type: none">•
Помощь при трогании на подъеме	<ul style="list-style-type: none">•
Система рекуперации энергии	<ul style="list-style-type: none">•

Контроль вождения (продолжение)

Функция переменной подвески	• Мягкая и жесткая регулировка подвески
------------------------------------	---

Приводное оборудование

Передний/задний парковочный радар	До •/после •
Система видеопомощи при вождении	• 360-градусное панорамное изображение
Количество камер	• 5
Количество ультразвуковых радаров	• 12
Количество радаров миллиметрового диапазона	• 5
Чип помощи водителю	• Горизонт путешествие 3
Общая вычислительная мощность чипа	• 10 TOPS

Зарядка в автомобиле

Мультимедийный/зарядный порт	• USB; • SD; • Type-C
Количество портов USB/Type-C	• Передние 2 штуки/Задние 5 штук
Функция беспроводной зарядки мобильного телефона	• Передний ряд
Розетка 12 В в багажном отделении	•

Дополнительный пакет

Дополнительный пакет	Специальная краска для автомобилей (USD 1,471; опционально: Tech Blue, Deep Green, Baby Blue Special Edition)
-----------------------------	---

"●" = Стандартное оборудование

"_" = Недоступно

"○" = Опциональное оборудование.

Примечание: Это автомобили для китайского рынка.
Гарантийное покрытие недоступно за пределами Китая.