

Отчет о Деталях Автомобиля

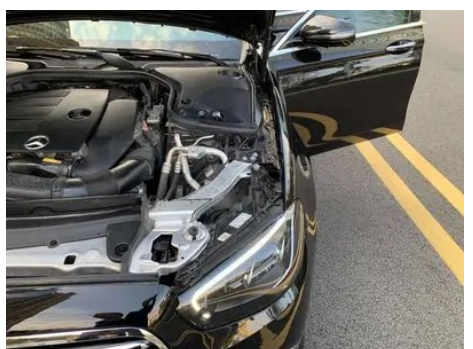
Mercedes-Benz E-Class 2022 Модификация E 300 L Модный тип Седан

Основная Информация

| | |
|--------------------|---------------|
| Марка | Mercedes-Benz |
| Пробег | 62,000 km |
| Цвет | Черный |
| Первая регистрация | 2022-01-01 |
| Количество передач | 0 |

Изображения Автомобиля







Состояние Автомобиля

1. Внутренняя сторона левой стойки В, Деформация не вследствие ДТП.
2. Правая задняя боковина, Царапина, Деформация.

Информация о Конфигурации

Информация о модели

| | |
|----------------------------|--|
| Наименование модели | Mercedes-Benz E-Class 2022 Модификация E 300 L Модный тип |
| Дата выпуска | 2021.12 |

Основные параметры

| | |
|---|---|
| Класс автомобиля | Большие и большие автомобили |
| Тип энергии | Бензин |
| Максимальная мощность (кВт) | 190 |
| Максимальный крутящий момент (Н·м) | 370 |
| Трансмиссия | 9-ступенчатая автоматическая коробка передач с ручным режимом |
| Тип кузова | Седан |
| Двигатель | 2,0 л, 258 лошадиных сил, L4 |
| Габариты (Д×Ш×В) (мм) | 5078*1860*1480 |
| Разгон 0-100 км/ч (с) | 6.9 |
| Максимальная скорость (км/ч) | 240 |
| Снаряженная масса (кг) | 1800 |
| Полная масса (кг) | - |
| Расход топлива по циклу WLTP (л/100км) | 7.55 |

двигатель

| | |
|---------------------------|---------|
| Модель двигателя | 264 920 |
| Рабочий объем (мл) | 1991 |
| Рабочий объем (л) | 2.0 |

двигатель (продолжение)

| | |
|--|-------------------|
| Тип впуска | Турбонаддув |
| Компоновка цилиндров | L |
| Количество цилиндров | 4 |
| Клапанов на цилиндр | 4 |
| Газораспределительный механизм | DOHC |
| Максимальная мощность (л.с.) | 258 |
| Обороты максимальной мощности (об/мин) | 6100 |
| Обороты максимального крутящего момента (об/мин) | 1800-4000 |
| Максимальная полезная мощность (кВт) | 190 |
| Октановое число | Номер 95 |
| Система подачи топлива | Прямой впрыск |
| Материал головки блока цилиндров | Алюминиевый сплав |
| Материал блока цилиндров | Алюминиевый сплав |
| Компоновка двигателя | Вертикальное |

Экран/Система

| | |
|---|---|
| Центральный экран управления цветной | <ul style="list-style-type: none">• Сенсорный ЖК-экран |
| Размер экрана информационно-развлекательной системы | <ul style="list-style-type: none">• 12,3 дюйма |
| Bluetooth/Автомобильный телефон | <ul style="list-style-type: none">• |
| Интеграция смартфона/Зеркалирование | <ul style="list-style-type: none">• Поддержка CarPlay;• Поддержка CarLife |
| Система управления с распознаванием голоса | <ul style="list-style-type: none">• Мультимедийная система;• навигация;• телефон;• кондиционер |
| Управление мультимедиа сзади | <ul style="list-style-type: none">○ |
| Управление жестами | <ul style="list-style-type: none">○(USD 676) |

Тело

| | |
|------------|------|
| Длина (мм) | 5078 |
|------------|------|

Тело (продолжение)

| | |
|--|----------------|
| Ширина (мм) | 1860 |
| Высота (мм) | 1480 |
| Колесная база (мм) | 3079 |
| Передняя колея (мм) | 1596 |
| Задняя колея (мм) | 1600 |
| Тип открывания дверей | Открытая дверь |
| Количество дверей | 4 |
| Количество мест | 5 |
| Объем топливного бака (л) | 66 |
| Объем багажника (л) | - |
| Коэффициент аэродинамического сопротивления (Cd) | - |
| Угол въезда (°) | 18 |
| Угол съезда (°) | 17 |

Коробка передач

| | |
|--------------------|---|
| Аббревиатура | 9-ступенчатая автоматическая коробка передач с ручным режимом |
| Количество передач | 9 |
| Тип трансмиссии | Автоматическая коробка передач с ручным режимом (AT) |

Рулевое управление шасси

| | |
|-----------------------|--------------------------------------|
| Тип привода | Переднемоторный, заднеприводный (FR) |
| Тип передней подвески | Множатная независимая подвеска |
| Тип задней подвески | Множатная независимая подвеска |
| Тип усилителя руля | Электрический усилитель |
| Строение тела | Несущая |

Конфигурация сидений

| | |
|------------------|--|
| Материал сидений | <input type="radio"/> Натуральная кожа; <input checked="" type="radio"/> имитация кожи |
|------------------|--|

Конфигурация сидений (продолжение)

| | |
|---|--|
| Регулировка основного сиденья | <ul style="list-style-type: none">• Регулировка вперед и назад;• регулировка спинки;• регулировка высоты (4 стороны);• регулировка опоры для ног;• поддержка талии (4 стороны) |
| Метод регулировки совместного сиденья | <ul style="list-style-type: none">• Регулировка вперед и назад;• регулировка спинки;• регулировка высоты (4 стороны);• регулировка опоры для ног;• поддержка талии (4 стороны) |
| Электрорегулировка сиденья водителя и пассажира | Мастер •/Заместитель • |
| Функции передних сидений | <ul style="list-style-type: none">• Нагрев;○ Вентиляция |
| Функция памяти электрических сидений | ○ Место водителя; ○ место второго пилота |
| Кнопки регулировки заднего сиденья переднего пассажира | <ul style="list-style-type: none">• |
| Передний/задний центральный подлокотник | До •/после • |
| Задний подстаканник | <ul style="list-style-type: none">• |
| Функции сидений второго ряда | ○ Нагревание |

Активная безопасность

| | |
|---|--|
| Антиблокировочная система (ABS) | <ul style="list-style-type: none">• |
| Электронное распределение тормозных усилий (EBD/CBC) | <ul style="list-style-type: none">• |
| Система экстренного торможения (EBA/BAS/BA) | <ul style="list-style-type: none">• |
| Система контроля тяги (ASR/TCS/TRC) | <ul style="list-style-type: none">• |
| Система курсовой устойчивости (ESC/ESP/DSC) | <ul style="list-style-type: none">• |
| Система контроля давления в шинах (TPMS) | <ul style="list-style-type: none">• Отображение давления в шинах |

Активная безопасность (продолжение)

| | |
|--|--------------|
| Система напоминания о ремне безопасности | • Вся машина |
| Крепления ISOFIX для детских кресел | • |
| Система предупреждения о съезде с полосы (LDWS) | ○ |
| Система автономного экстренного торможения (АЕВ) | • |
| Система обнаружения усталости водителя | • |
| Система экстренного вызова (eCall) | • |
| Встроенный видеорегиистратор | ○ |

Кондиционер/холодильник

| | |
|---|------------------------------|
| Метод регулирования температуры в системе кондиционирования воздуха | • Автоматический кондиционер |
| Независимая система климат-контроля для задних пассажиров | - |
| Вентиляционные отверстия на задних сиденьях | • |
| Контроль температурной зоны | • |
| Автомобильный очиститель воздуха | • |
| Салонный фильтр PM2.5 | • |
| Генератор отрицательных ионов | ○ |
| Устройство для ароматизации автомобиля | ○ |

Пассивная безопасность

| | |
|--|------------------------|
| Подушка безопасности водителя/пассажира | Мастер •/Заместитель • |
| Передние/задние боковые подушки безопасности | До •/после- |

Пассивная безопасность (продолжение)

| | |
|--|--------------|
| Подушки безопасности для защиты головы спереди/сзади (шторки безопасности) | До •/после • |
| Шины Run-Flat | ○ |
| Пассивная защита пешеходов | • |

Колесный тормоз

| | |
|-------------------------|--------------------------------|
| Тип передних тормозов | Вентиляционный диск |
| Тип задних тормозов | Вентиляционный диск |
| Тип стояночного тормоза | Электронный стоячий автомобиль |
| Размер передних шин | - |
| Размер задних шин | - |
| Размер запасного колеса | Нет. |

Аудио/Внутреннее освещение

| | |
|---------------------------------|--|
| Название бренда динамика | ○ Burmester Берлинский голос (USD 1,147) |
| Количество говорящих | • 8 рогов; ○ 13 рогов |
| Внутреннее окружающее освещение | • 64 цвета |

Функции вождения

| | |
|---|--|
| Навигационный дисплей дорожной информации | • |
| Помощь в удержании полосы движения | ○ |
| Система помощи при движении по полосе | ○ |
| Система круиз-контроля | • Круиз с фиксированной скоростью; ○ Адаптивный круиз на полной скорости |
| Спутниковая навигационная система | • |
| Распознавание дорожных знаков | ○ |
| Помощь при парковке | • |

Внешнее освещение

| | |
|-------------------------------|------|
| Источник света ближнего света | •LED |
| Источник света дальнего света | •LED |

Внешнее освещение (продолжение)

| | |
|-----------------------------------|-----------------------------------|
| Светодиодные дневные ходовые огни | • |
| Адаптивный дальний и ближний свет | ○ |
| Автоматические фары | • |
| Регулируемые по высоте фары | • |
| Задержка выключения фар | • |
| Особенности освещения | ○ Геометрический многолучевой луч |
| Поворот фар | ○ |

Внешние зеркала

| | |
|--------------------------|--|
| Функция внешнего зеркала | • Электрическая регулировка; • Электрическое складывание; ○ Память настроек зеркал; • Подогрев зеркал; • Автоматическое опускание при включении заднего хода; • Автоматическое складывание при блокировке автомобиля; • Автоматическое антибликовое покрытие |
|--------------------------|--|

Внешний вид/противоугонное

| | |
|------------------------------------|----------------------------------|
| Материал обода | • Алюминиевый сплав |
| Электрический багажник | • |
| Электронный иммобилайзер двигателя | • |
| Центральный замок в автомобиле | • |
| Тип ключа | • Ключ дистанционного управления |
| Система бесключевого запуска | • |
| Функция бесключевого доступа | • Вся машина |
| Функция удаленного запуска | • |

Мансардное окно/стекло

| | |
|--|--------------------------------|
| Тип люка | • Секционный электрический люк |
| Передние/задние электрические стеклоподъемники | До •/после • |

Мансардное окно/стекло (продолжение)

| | |
|--|--|
| Функция подъема окна одним нажатием | <ul style="list-style-type: none">• Вся машина |
| Функция защиты от заземления окон | <ul style="list-style-type: none">• |
| Автомобильное зеркало для макияжа | <ul style="list-style-type: none">• Фара освещения водителя;• Фара освещения пассажира;• Фара освещения заднего ряда сидений |
| Задний дворник | - |
| Функция стеклоочистителя с датчиком дождя | <ul style="list-style-type: none">• Индуктивный тип дождя |

Цвет интерьера и экстерьера

| | |
|--------------------|--|
| Цвет кузова | Сосновый зеленый: #193A48; сапфовый синий: #0D2C95; арктический белый: # F4F4F4; циркон красный: # B00D15; Хао песок серебро: # D7DCDC; пространство-время серебро: # ACACAЕ; углерод серый синий: #464C64; Скала черный: #000000; лунная известь: #566262 |
| Цвет салона | Черный: #000000; каштановый коричневый/кофейный коричневый: #3C2426/# 221F1F; Седло коричневый/Macchiato бежевый: #844B41/# D0D0D0; Санта-Тропе синий/Macchiato бежевый: #435464/# D0D0 |

Рулевое колесо/внутреннее зеркало

| | |
|--|--|
| Материал рулевого колеса | <ul style="list-style-type: none">• Натуральная кожа |
| Регулировка положения рулевого колеса | <ul style="list-style-type: none">• Ручная регулировка вверх и вниз; ○ электрическая регулировка вверх и вниз вверх и вниз |
| Многофункциональное рулевое колесо | <ul style="list-style-type: none">• |
| Подогрев рулевого колеса | ○(USD 515) |
| Память рулевого колеса | ○ |
| Экран дисплея маршрутного компьютера | <ul style="list-style-type: none">• Цвет |
| Полностью ЖК-панель приборов | <ul style="list-style-type: none">• |

Рулевое колесо/внутреннее зеркало (продолжение)

| | |
|--|-------------------------------|
| Размер ЖК-дисплея | • 12,3 дюйма |
| Функция внутреннего зеркала заднего вида | • Автоматическая антибликовая |
| Цифровой дисплей HUD Head Up | ○(USD 1,324) |
| Подрулевые лепестки переключения передач | • |

Интеллектуальная конфигурация

| | |
|----------------------------------|---|
| Сервисы подключенного автомобиля | • |
| Обновления по воздуху (ОТА) | • |

Контроль вождения

| | |
|---|--|
| Переключатель режима движения | • Спорт; • экономичный; • стандарт/комфорт |
| Автоматическая парковка | • |
| Помощь при трогании на подъеме | • |
| Функция переменной подвески | • Мягкая и жесткая регулировка подвески |
| Переменное передаточное отношение рулевого управления | • |
| Технология запуска и остановки двигателя | • |

Приводное оборудование

| | |
|-----------------------------------|--|
| Передний/задний парковочный радар | До •/после • |
| Система видеопомощи при вождении | • 360-градусное панорамное изображение |

Зарядка в автомобиле

| | |
|--|---------------------------------------|
| Мультимедийный/зарядный порт | •Type-C |
| Количество портов USB/Type-C | • Передние — 3 штуки/Задние — 3 штуки |
| Функция беспроводной зарядки мобильного телефона | •Передний ряд; ○Задний ряд |

Дополнительный пакет

Дополнительный пакет (продолжение)

| Дополнительный пакет | |
|----------------------|---|
| | Zhixiang Set 2(USD 441; в том числе: подогреваемые задние сиденья), Zhile Set 2(USD 676; в том числе: интеллектуальная интерактивная система MBUX для человека и машины); Набор Zhi Xiang 3(USD 1,397; в том числе: функция освежения сердца, компоненты кондиционирования воздуха в автомобиле); Набор Zhi Xiang 1(USD 2,324; в том числе: передние сиденья с кондиционером, кожаный салон); Набор интеллектуального вождения 1(USD 3,529, в том числе: улучшенная версия компонента помощи вождению, система помощи дорожным знакам) |

"●" = Стандартное оборудование

"_" = Недоступно

"○" = Опциональное оборудование.

Примечание: Это автомобили для китайского рынка.
Гарантийное покрытие недоступно за пределами Китая.