

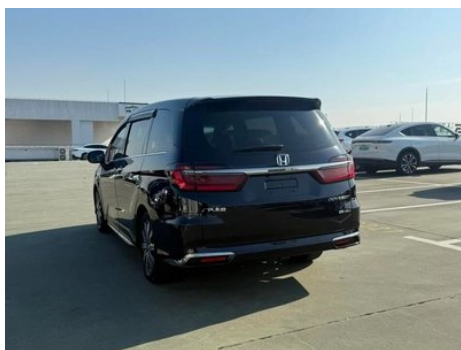
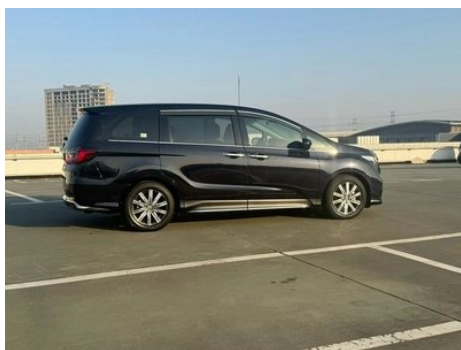
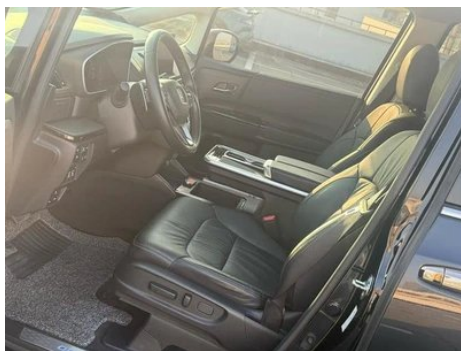
# Отчет о Деталях Автомобиля

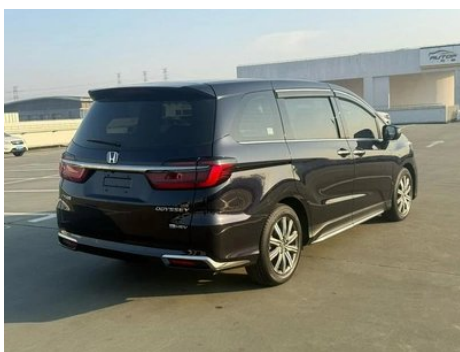
Odyssey 2022 2.0L Острые · Эксклюзивная версия

## Основная Информация

Марка	Honda
Пробег	59,000 km
Цвет	Черный
Первая регистрация	2022-02-01
Количество передач	1

## Изображения Автомобиля





## Состояние Автомобиля

1. Левый порог кузова, Повреждение царапиной. 2. Правый порог кузова, Деформация внутренней стороны.

## Информация о Конфигурации

### Информация о модели

Наименование модели	Odyssey 2022 2.0L e:HEV Острые · Эксклюзивная версия
Дата выпуска	2021.12

### Основные параметры

Класс автомобиля	Среднеразмерный MPV
Тип энергии	Гибридный электромобиль (HEV)
Максимальная мощность (кВт)	107
Максимальный крутящий момент (Н·м)	175
Трансмиссия	Бесступенчатая трансмиссия E-CVT
Тип кузова	MPV
Двигатель	2,0 л, 146 лошадиных сил, L4
Габариты (Д×Ш×В) (мм)	4861*1820*1712
Разгон 0-100 км/ч (с)	-
Максимальная скорость (км/ч)	160
Снаряженная масса (кг)	1889
Полная масса (кг)	2514
Электродвигатель (л.с.)	184
Расход топлива по циклу WLTP (л/100км)	5.88

### двигатель

Модель двигателя	LFB11
Рабочий объем (мл)	1993
Рабочий объем (л)	2.0

## двигатель (продолжение)

Тип впуска	Естественный вдох
Компоновка цилиндров	L
Количество цилиндров	4
Клапанов на цилиндр	4
Степень сжатия	13.5
Газораспределительный механизм	DOHC
Максимальная мощность (л.с.)	146
Обороты максимальной мощности (об/мин)	6200
Обороты максимального крутящего момента (об/мин)	3500
Максимальная полезная мощность (кВт)	107
Октановое число	№ 92.
Система подачи топлива	Многоточечный электрический впрыск
Материал головки блока цилиндров	Алюминиевый сплав
Материал блока цилиндров	Алюминиевый сплав
Компоновка двигателя	Горизонтальное
Технологии, специфичные для двигателей	i-VTEC

## Электродвигатель

Тип двигателя	-
Суммарная мощность электродвигателей (кВт)	135
Суммарный крутящий момент электродвигателей (Н·м)	315
Макс. мощность переднего электродвигателя (кВт)	135
Макс. крутящий момент переднего электродвигателя (Н·м)	315

## Электродвигатель (продолжение)

<b>Общая мощность системы (кВт)</b>	158
<b>Количество приводных двигателей</b>	Одномоторный
<b>Компоновка электродвигателей</b>	Передняя
<b>Тип батареи</b>	Литий-ионный аккумулятор

## Экран/Система

<b>Центральный экран управления цветной</b>	<ul style="list-style-type: none"><li>• Сенсорный ЖК-экран</li></ul>
<b>Размер экрана информационно-развлекательной системы</b>	<ul style="list-style-type: none"><li>• 10,1 дюйма</li></ul>
<b>Bluetooth/Автомобильный телефон</b>	<ul style="list-style-type: none"><li>•</li></ul>
<b>Интеграция смартфона/Зеркалирование</b>	<ul style="list-style-type: none"><li>• Поддержка CarLife</li></ul>
<b>Система управления с распознаванием голоса</b>	<ul style="list-style-type: none"><li>• Мультимедийная система;</li><li>• навигация;</li><li>• телефон</li></ul>
<b>Интеллектуальная система автомобиля</b>	<ul style="list-style-type: none"><li>•Honda Connect</li></ul>

## Тело

<b>Длина (мм)</b>	4861
<b>Ширина (мм)</b>	1820
<b>Высота (мм)</b>	1712
<b>Колесная база (мм)</b>	2900
<b>Передняя колея (мм)</b>	1559
<b>Задняя колея (мм)</b>	1560
<b>Тип открывания дверей</b>	Распашные двери, раздвижные двери
<b>Количество дверей</b>	5
<b>Количество мест</b>	7
<b>Объем топливного бака (л)</b>	50
<b>Объем багажника (л)</b>	-
<b>Коэффициент аэродинамического сопротивления (Cd)</b>	-
<b>Угол въезда (°)</b>	15

## Тело (продолжение)

Угол съезда (°)	17
Минимальный радиус поворота (м)	5.4

## Коробка передач

Аббревиатура	Бесступенчатая трансмиссия E-CVT
Количество передач	Бесступенчатая трансмиссия
Тип трансмиссии	Электронная бесступенчатая трансмиссия (E-CVT)

## Рулевое управление шасси

Тип привода	Переднемоторный, переднеприводный (FF)
Тип передней подвески	Независимая подвеска McPherson
Тип задней подвески	Балка кручения, независимая подвеска
Тип усилителя руля	Электрический усилитель
Строение тела	Несущая

## Конфигурация сидений

Материал сидений	• Натуральная кожа
Регулировка основного сиденья	• Регулировка вперед и назад; • регулировка спинки; • регулировка высоты (4 стороны)
Метод регулировки совместного сиденья	• Регулировка вперед и назад; • регулировка спинки
Электрорегулировка сиденья водителя и пассажира	Главная •/Заместитель-
Функции передних сидений	• Отопление
Кнопки регулировки заднего сиденья переднего пассажира	-
Регулировка сидений второго ряда	• Регулировка вперед и назад; • регулировка спинки; • регулировка влево и вправо
Заднее сиденье складное	• Пропорциональное опускание
Передний/задний центральный подлокотник	До •/после •
Задний подстаканник	•

## Конфигурация сидений (продолжение)

Расположение сидений	•2-2-3
Независимые сиденья второго ряда	•

## Активная безопасность

Антиблокировочная система (ABS)	•
Электронное распределение тормозных усилий (EBD/CBC)	•
Система экстренного торможения (EBA/BAS/BA)	•
Система контроля тяги (ASR/TCS/TRC)	•
Система курсовой устойчивости (ESC/ESP/DSC)	•
Система контроля давления в шинах (TPMS)	• Сигнализация давления в шинах
Система напоминания о ремне безопасности	• Передний ряд
Крепления ISOFIX для детских кресел	•
Система предупреждения о съезде с полосы (LDWS)	•
Система автономного экстренного торможения (АЕВ)	•
Система обнаружения усталости водителя	-
Система предупреждения о лобовом столкновении (FCW)	•
Предупреждение о низкой скорости	•
Система экстренного вызова (eCall)	•

## Кондиционер/холодильник

## Кондиционер/холодильник (продолжение)

Метод регулирования температуры в системе кондиционирования воздуха	• Автоматический кондиционер
Независимая система климат-контроля для задних пассажиров	•
Вентиляционные отверстия на задних сиденьях	•
Контроль температурной зоны	•
Автомобильный очиститель воздуха	-
Салонный фильтр PM2.5	•

## Пассивная безопасность

Подушка безопасности водителя/пассажира	Мастер •/Заместитель •
Передние/задние боковые подушки безопасности	До •/после-
Подушки безопасности для защиты головы спереди/сзади (шторки безопасности)	-

## Колесный тормоз

Тип передних тормозов	Вентиляционный диск
Тип задних тормозов	Дисковый
Тип стояночного тормоза	Электронный стоячий автомобиль
Размер передних шин	215/60 R17
Размер задних шин	215/60 R17
Размер запасного колеса	Нет.

## Аудио/Внутреннее освещение

Количество говорящих	• 6 рогов
----------------------	-----------

## Функции вождения

Навигационный дисплей дорожной информации	•
Помощь в удержании полосы движения	-
Система помощи при движении по полосе	•

## Функции вождения (продолжение)

<b>Система круиз-контроля</b>	• Адаптивный круиз на полной скорости
<b>Спутниковая навигационная система</b>	•
<b>Уровень помощи при вождении</b>	•L2
<b>Центрирование полосы движения</b>	•
<b>Распознавание дорожных знаков</b>	•
<b>Системы помощи водителю</b>	•Honda SENSING
<b>Помощь при парковке</b>	-

## Внешнее освещение

<b>Источник света ближнего света</b>	•LED
<b>Источник света дальнего света</b>	•LED
<b>Светодиодные дневные ходовые огни</b>	-
<b>Адаптивный дальний и ближний свет</b>	-
<b>Автоматические фары</b>	-
<b>Передние противотуманные фары</b>	•LED
<b>Регулируемые по высоте фары</b>	•
<b>Задержка выключения фар</b>	•

## Внешние зеркала

<b>Функция внешнего зеркала</b>	• Электрическая регулировка; • Электрический складной
---------------------------------	---

## Внешний вид/противоугонное

<b>Материал обода</b>	• Алюминиевый сплав
<b>Электрический багажник</b>	•
<b>Электронный иммобилайзер двигателя</b>	•
<b>Центральный замок в автомобиле</b>	•
<b>Тип ключа</b>	• Ключ дистанционного управления

## Внешний вид/противоугонное (продолжение)

Система бесключевого запуска	<ul style="list-style-type: none"><li>•</li></ul>
Функция бесключевого доступа	<ul style="list-style-type: none"><li>• Передний ряд</li></ul>
Бесконтактное открывание багажника	<ul style="list-style-type: none"><li>•</li></ul>
Электрическая память положения багажника	<ul style="list-style-type: none"><li>•</li></ul>
Тип раздвижной двери	<ul style="list-style-type: none"><li>• Двусторонний электрический</li></ul>

## Мансардное окно/стекло

Тип люка	<ul style="list-style-type: none"><li>• Электрический люк</li></ul>
Передние/задние электрические стеклоподъемники	До •/после •
Функция подъема окна одним нажатием	<ul style="list-style-type: none"><li>• Водительское положение</li></ul>
Функция защиты от заземления окон	<ul style="list-style-type: none"><li>•</li></ul>
Автомобильное зеркало для макияжа	<ul style="list-style-type: none"><li>• Освещение главного водителя;</li><li>• освещение второго пилота</li></ul>
Задний дворник	<ul style="list-style-type: none"><li>•</li></ul>
Многослойное звукоизолирующее стекло бокового окна	<ul style="list-style-type: none"><li>• Вся машина</li></ul>

## Цвет интерьера и экстерьера

Цвет кузова	Звездная луна белая: # EFEFEE, Гренландский белый: # EDF2F8, Аврора, Синий: # 1E2895; Полярная ночь Любое серебро: #505050; Ример Фиолетовый: #330852, Звездное небо синий: #1F3058
Цвет салона	Черный: #000000; Черный/слоновая кость: #000000/#CEC5B1

## Рулевое колесо/внутреннее зеркало

Материал рулевого колеса	<ul style="list-style-type: none"><li>• Натуральная кожа</li></ul>
Регулировка положения рулевого колеса	<ul style="list-style-type: none"><li>• Ручная регулировка вверх и вниз</li></ul>
Многофункциональное рулевое колесо	<ul style="list-style-type: none"><li>•</li></ul>

## Рулевое колесо/внутреннее зеркало (продолжение)

Подогрев рулевого колеса	-
Память рулевого колеса	-
Экран дисплея маршрутного компьютера	• Цвет
Полностью ЖК-панель приборов	-
Размер ЖК-дисплея	• 7 дюймов
Функция внутреннего зеркала заднего вида	• Ручная антибликовая
Переключение передач	• Переключение клавиш
Устройство ETC	•

## Интеллектуальная конфигурация

Сервисы подключенного автомобиля	•
Обновления по воздуху (ОТА)	•
Сеть 4G/5G	•4G
Функция удаленного управления через мобильное приложение	• Запрос состояния автомобиля/диагностика; • позиционирование автомобиля/поиск автомобиля
Точки доступа Wi-Fi	•

## Контроль вождения

Переключатель режима движения	• Спорт; • экономика
Автоматическая парковка	•
Помощь при трогании на подъеме	•
Система рекуперации энергии	•

## Приводное оборудование

Передний/задний парковочный радар	До •/после •
Система видеопомощи при вождении	• Изображение заднего хода

## Зарядка в автомобиле

## Зарядка в автомобиле (продолжение)

<b>Мультимедийный/ зарядный порт</b>	•USB
<b>Количество портов USB/ Type-C</b>	• 3 в первом ряду/2 в заднем ряду
<b>Функция беспроводной зарядки мобильного телефона</b>	• Передний ряд

---

"●" = Стандартное оборудование

"\_" = Недоступно

"○" = Опциональное оборудование.

Примечание: Это автомобили для китайского рынка.  
Гарантийное покрытие недоступно за пределами Китая.