

Rapport de Détail du Véhicule

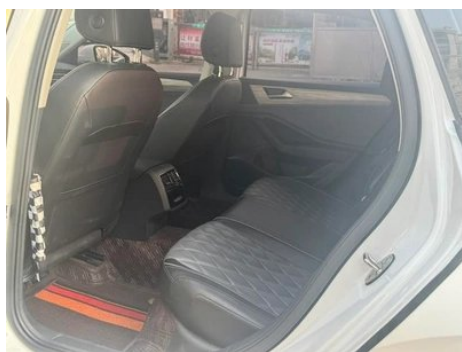
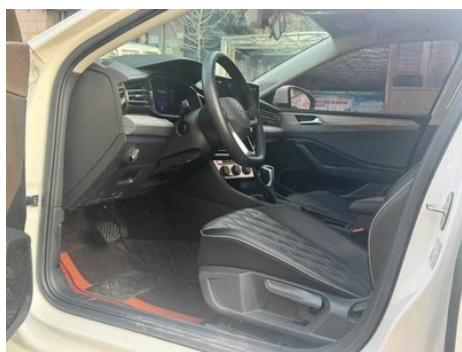
Volkswagen Sagitar 2023 300TSI DSG Version transcendée

Informations de Base

Marque	Volkswagen
Kilométrage	55,000 km
Couleur	Blanc
Première immatriculation	2023-04-01
Nombre de transferts	0

Images du Véhicule





État du Véhicule

1. Éléments de carrosserie métalliques d'origine avec peinture d'usine.

Informations de Configuration

Informations sur le modèle

Nom du modèle	Sagitar 2023 300TSI DSG Superior Edition
Date de lancement	2022.10

Paramètres de base

Catégorie du véhicule	Voiture compacte
Type d'énergie	Essence
Puissance maximale (kW)	118
Couple maximal (N·m)	250
Transmission	Double embrayage sec à 7 vitesses
Type de carrosserie	Berline
Moteur	1,5 L 160 chevaux L4
Dimensions (L×I×H) (mm)	4791*1801*1465
Accélération 0-100 km/h (s)	8.8
Vitesse maximale (km/h)	200
Poids à vide (kg)	1418
Poids total autorisé en charge (kg)	1890
Consommation mixte WLTP (L/100 km)	5.77

moteur

moteur (suite)

Référence moteur	EA211-DSV
Cylindrée (mL)	1498
Cylindrée (L)	1.5
Type d'admission	Turbo
Configuration des cylindres	L
Nombre de cylindres	4
Soupapes par cylindre	4
Distribution	DOHC
Puissance maximale (ch)	160
Régime de puissance maxi (tr/min)	5500
Régime de couple maxi (tr/min)	1750-4000
Puissance nette maximale (kW)	118
Indice d'octane	Numéro 95
Système d'alimentation	Pulvérisation directe
Matériau de culasse	Alliage d'aluminium
Matériau de bloc-moteur	Alliage d'aluminium
Disposition du moteur	Horizontal
Technologies spécifiques aux moteurs	Cycle de Miller

Écran/Système

Écran couleur de contrôle central	<ul style="list-style-type: none">• Écran LCD tactile
Taille de l'écran d'infodivertissement	<ul style="list-style-type: none">• 12 pouces
Bluetooth/Téléphone embarqué	<ul style="list-style-type: none">•
Intégration/Mise en miroir de smartphone	<ul style="list-style-type: none">• Prise en charge de CarPlay;• Prise en charge de CarLife
Système de contrôle de reconnaissance vocale	<ul style="list-style-type: none">• Système multimédia;• Navigation;• Téléphone;• Climatisation

Corps

Longueur (mm)	4791
Largeur (mm)	1801

Corps (suite)

Hauteur (mm)	1465
Empattement (mm)	2731
Voie avant (mm)	1543
Voie arrière (mm)	1546
Type d'ouverture des portes	Porte battante
Nombre de portes	4
Nombre de places	5
Capacité du réservoir (L)	50
Volume du coffre (L)	553
Coefficient de traînée (Cx)	-
Angle d'attaque (°)	16
Angle de fuite (°)	14

Boîte de vitesse

Abréviation	Double embrayage sec à 7 vitesses
Nombre de rapports	7
Type de transmission	Transmission à double embrayage sec (DCT)

Direction du châssis

Type de transmission	Moteur avant, traction avant (FF)
Type de suspension avant	Suspension indépendante MacPherson
Type de suspension arrière	Suspension indépendante multi-bras
Type de direction assistée	Aide électrique
Structure du corps	Chargé

Configuration des sièges

Matériau des sièges	<ul style="list-style-type: none">• Imitation de peau
Réglage du siège principal	<ul style="list-style-type: none">• Réglage avant et arrière;• Réglage dossier;• Réglage haut et bas (2 direction)
Méthode de réglage du siège arrière	<ul style="list-style-type: none">• Ajustement avant et arrière;• Réglage du dossier
Réglage électrique du siège conducteur et du siège passager	-
Fonctions des sièges avant	<input type="radio"/> Chauffage (USD 147)

Configuration des sièges (suite)

Boutons de réglage arrière du siège passager avant	-
Banquette arrière rabattable	• La proportion est abaissée
Accoudoir central avant/arrière	• Avant/arrière •
Porte-gobelet arrière	•

Sécurité active

Système antiblocage des roues (ABS)	•
Répartiteur électronique de freinage (EBD/CBC)	•
Système d'assistance au freinage (EBA/BAS/BA)	•
Système antipatinage (ASR/TCS/TRC)	•
Contrôle électronique de stabilité (ESC/ESP/DSC)	•
Système de surveillance de la pression des pneus (TPMS)	• Alarme de pression des pneus
Avertisseur de ceinture de sécurité	• Toute la voiture
Fixations ISOFIX pour siège enfant	•
Système d'avertissement de franchissement de ligne (LDWS)	•
Système de freinage d'urgence autonome (AEB)	•
Détection de fatigue du conducteur	-
Alerte de collision frontale (FCW)	•

Climatisation/réfrigérateur

Méthode de contrôle de la température de la climatisation	• Climatisation manuelle; ○ Climatisation automatique
Climatisation indépendante arrière	-

Climatisation/réfrigérateur (suite)

Bouches d'aération des sièges arrière	•
Contrôle de zone de température	○
Purificateur d'air pour voiture	○
Filtre PM2.5 d'habitacle	○

Sécurité passive

Airbag conducteur/passager	Principal •/Vice •
Airbags latéraux avant/arrière	Avant •/arrière-
Airbags de tête avant/arrière (airbags rideaux)	• Avant/arrière •

Frein de roue

Type de freins avant	Ventilation à disque
Type de freins arrière	Type de disque
Type de frein de stationnement	Voiture de stationnement électronique
Dimensions des pneus avant	205/55 R17
Dimensions des pneus arrière	205/55 R17
Dimensions de la roue de secours	Non pleine taille

Audio/Éclairage intérieur

Nombre de locuteurs	• 6 haut-parleurs
Éclairage d'ambiance intérieur	• 10 couleurs

Fonctions de conduite

Affichage des informations de trafic de navigation	•
Assistance de voie	-
Système d'assistance au maintien de la voie	•
Système de régulateur de vitesse	• Croisière à vitesse fixe
Système de navigation par satellite	•

Fonctions de conduite (suite)

Reconnaissance des panneaux de signalisation routière	•
Assistance au stationnement	-

Éclairage extérieur

Source de lumière de croisement	•LED
Source lumineuse de feux de route	•LED
Feux de jour à LED	•
Feux de route et de croisement adaptatifs	-
Phares automatiques	•
Phares réglables en hauteur	•
Délai d'extinction des phares	•
Mode pluie et brouillard des phares	•
Clignotant	•

Rétroviseurs extérieurs

Fonction rétroviseur extérieur	• Réglage électrique; • pliage électrique; • chauffage du rétroviseur; • renversement automatique; • pliage automatique de la voiture de verrouillage
---------------------------------------	---

Apparence/antivol

Matériau de la jante	• Alliage d'aluminium
Coffre électrique	-
Antidémarrage électronique du moteur	•
Système de verrouillage centralisé dans la voiture	•
Type de clé	• Clé de télécommande
Système de démarrage sans clé	•
Fonction d'entrée sans clé	• Première rangée
Coffre mains libres	○(USD 74)

Puits de lumière/Verre

Puits de lumière/Verre (suite)

Type de toit ouvrant	• Peut ouvrir la lucarne panoramique
Vitres électriques avant/arrière	• Avant/arrière •
Fonction de levage de vitre à une touche	• Toute la voiture
Fonction anti-pincement de fenêtre	•
Miroir de maquillage pour voiture	• Lumière de conduite principale; • Lumière de copilote
Essuie-glace arrière	-
Fonction d'essuie-glace avec capteur de pluie	○ Sceptation des précipitations

Couleur intérieure et extérieure

Couleur extérieure	Blanc nacré: # FFFFFFFF; Haibeijin: # C8AA96; noir de manganèse: #010101; argent cristallin: # ABB0B3; bleu étoilé: #0B6FE1; blanc polaire: # FFFFFFFF
Couleur intérieure	Noir/gris: #000000/#6D7F85; noir: # 252B2A; noir/marron: #252B2A/#925140

Volant/rétroviseur intérieur

Matériau du volant	• Cortex
Réglage de la position du volant	• Ajustement manuel de haut en bas
Volant multifonction	•
Volant chauffant	-
Mémoire du volant	-
Écran d'affichage de l'ordinateur de bord	• Couleur
Tableau de bord LCD complet	○(USD 88)
Taille de l'instrument LCD	• 8 pouces; ○ 10,25 pouces
Fonction rétroviseur intérieur	• Anti-éblouissement manuel; ○ Anti-éblouissement automatique
Changement de vitesse	• Changement de vitesse de garde mécanique
Dispositif ETC	○(USD 74)

Configuration intelligente

Configuration intelligente (suite)

Services de voiture connectée	<ul style="list-style-type: none">•
Mises à jour OTA	-
Réseau 4G/5G	•4G
Fonction à distance de l'application mobile	<ul style="list-style-type: none">•

Contrôle de la conduite

Commutateur de mode de conduite	<ul style="list-style-type: none">• Mouvement;• Économie
Stationnement automatique	<ul style="list-style-type: none">•
Aide au démarrage en côte	<ul style="list-style-type: none">•
Système de récupération d'énergie	<ul style="list-style-type: none">•
Technologie de démarrage et d'arrêt du moteur	<ul style="list-style-type: none">•

Matériel de conduite

Radar de stationnement avant/arrière	<ul style="list-style-type: none">• Avant/arrière •
Système de caméras d'aide à la conduite	<ul style="list-style-type: none">• Image inversée

Recharge en voiture

Port multimédia/de chargement	<ul style="list-style-type: none">•USB;•Type-C
Nombre de ports USB/Type-C	<ul style="list-style-type: none">• 3 avant/2 arrière

Forfait optionnel

Forfait optionnel	Pack en option 6(USD 74; y compris: ETC); Pack en option 7(USD 147; y compris: 10,25 pouces Active Info Display numérique à cristaux liquides); Pack d'hiver (USD 221; inclus: peut ajuster séparément le chauffage des sièges avant); Pack optionnel 1(USD 294; comprend: jantes en alliage d'aluminium de 18 pouces)
--------------------------	--

"●" = Équipement de série

"□" = Non disponible

"○" = Équipement en option.

Remarque : Il s'agit de véhicules du marché chinois. La couverture de garantie n'est pas disponible en dehors de la Chine.