

Отчет о Деталях Автомобиля

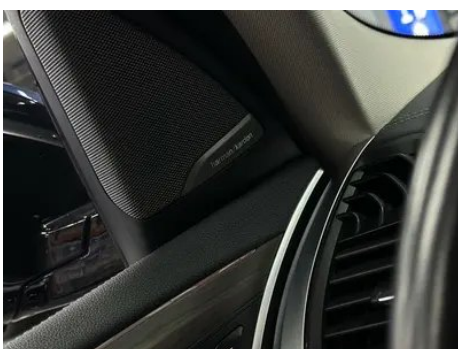
BMW X3 2021 xDrive28i M Спортивный костюм

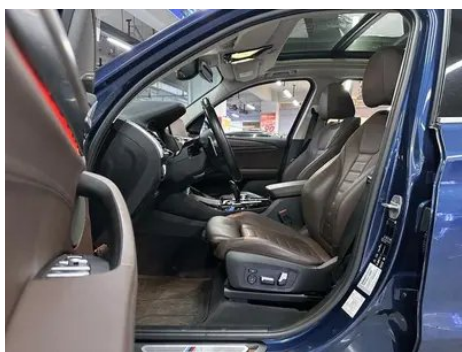
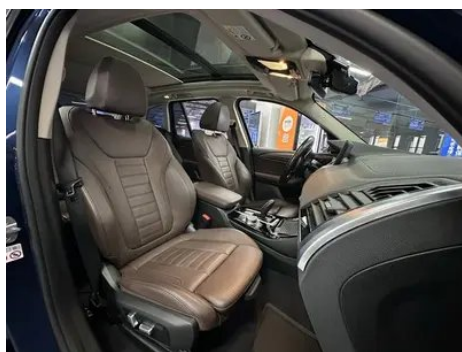
Основная Информация

Марка	BMW
Пробег	109,100 km
Цвет	Синий
Первая регистрация	2021-06-01
Количество передач	0

Изображения Автомобиля







Состояние Автомобиля

1. Оригинальные металлические кузовные элементы с заводской окраской.

Информация о Конфигурации

Информация о модели

Наименование модели	BMW X3 2021 xDrive28i M Спортивный костюм
Дата выпуска	2020.09

Основные параметры

Класс автомобиля	Среднего размера внедорожник
Тип энергии	Бензин
Максимальная мощность (кВт)	165
Максимальный крутящий момент (Н·м)	310
Трансмиссия	8 ручных передач
Тип кузова	SUV
Двигатель	2,0 л, 224 лошадиные силы, L4
Габариты (Д×Ш×В) (мм)	4717*1891*1689
Разгон 0-100 км/ч (с)	7.6
Максимальная скорость (км/ч)	225
Снаряженная масса (кг)	-
Полная масса (кг)	-
Расход топлива по циклу NEDC (л/100км)	8

двигатель

Модель двигателя	B48B20D
Рабочий объем (мл)	1998
Рабочий объем (л)	2.0
Тип впуска	Турбонаддув
Компоновка цилиндров	L

двигатель (продолжение)

Количество цилиндров	4
Клапанов на цилиндр	4
Газораспределительный механизм	DOHC
Максимальная мощность (л.с.)	224
Обороты максимальной мощности (об/мин)	5200-6500
Обороты максимального крутящего момента (об/мин)	1400-5000
Максимальная полезная мощность (кВт)	-
Октановое число	Номер 95
Система подачи топлива	Прямой впрыск
Материал головки блока цилиндров	Алюминиевый сплав
Материал блока цилиндров	Алюминиевый сплав

Экран/Система

Центральный экран управления цветной	• Сенсорный ЖК-экран
Размер экрана информационно-развлекательной системы	• 10,25 дюйма
Bluetooth/ Автомобильный телефон	•
Интеграция смартфона/ Зеркалирование	• Поддержка CarPlay; • Поддержка CarLife
Система управления с распознаванием голоса	• Мультимедийная система; • навигация; • телефон
Управление жестами	○(USD 588)

Тело

Длина (мм)	4717
Ширина (мм)	1891
Высота (мм)	1689
Колесная база (мм)	2864
Передняя колея (мм)	-
Задняя колея (мм)	-

Тело (продолжение)

Дорожный просвет при полной загрузке (мм)	216
Тип открывания дверей	-
Количество дверей	5
Количество мест	5
Объем топливного бака (л)	65
Объем багажника (л)	-
Коэффициент аэродинамического сопротивления (Cd)	-

Коробка передач

Аббревиатура	8 ручных передач
Количество передач	8
Тип трансмиссии	Автоматическая коробка передач с ручным режимом (AT)

Рулевое управление шасси

Тип привода	Переднемоторный, полноприводный (F-AWD)
Полный привод	Своевременный полный привод
Центральная дифференциальная структура	Многодисковое сцепление
Тип передней подвески	Двухшальная независимая подвеска McPherson
Тип задней подвески	Множатная независимая подвеска
Тип усилителя руля	Электрический усилитель
Строение тела	Несущая

Конфигурация сидений

Материал сидений	<ul style="list-style-type: none">• Натуральная кожа
Регулировка основного сиденья	<ul style="list-style-type: none">• Регулировка вперед и назад;• регулировка спинки;• регулировка высоты (4 стороны);• регулировка опоры для ног;• поддержка талии (4 стороны)

Конфигурация сидений (продолжение)

Метод регулировки совместного сиденья	<ul style="list-style-type: none">• Регулировка вперед и назад;• регулировка спинки;• регулировка высоты (4 стороны);• регулировка опоры для ног;• поддержка талии (4 стороны)
Электрорегулировка сиденья водителя и пассажира	Мастер •/Заместитель •
Функции передних сидений	<ul style="list-style-type: none">• Отопление
Функция памяти электрических сидений	<ul style="list-style-type: none">• Водительское положение
Кнопки регулировки заднего сиденья переднего пассажира	-
Регулировка сидений второго ряда	<ul style="list-style-type: none">• Регулировка спинки
Заднее сиденье складное	<ul style="list-style-type: none">• Пропорциональное опускание
Передний/задний центральный подлокотник	До •/после •
Задний подстаканник	<ul style="list-style-type: none">•
Функции сидений второго ряда	○ Нагрев (USD 588)
Сиденья спортивного типа	<ul style="list-style-type: none">•

Активная безопасность

Антиблокировочная система (ABS)	<ul style="list-style-type: none">•
Электронное распределение тормозных усилий (EBD/CBC)	<ul style="list-style-type: none">•
Система экстренного торможения (EBA/BAS/BA)	<ul style="list-style-type: none">•
Система контроля тяги (ASR/TCS/TRC)	<ul style="list-style-type: none">•
Система курсовой устойчивости (ESC/ESP/DSC)	<ul style="list-style-type: none">•

Активная безопасность (продолжение)

Система контроля давления в шинах (TPMS)	• Отображение давления в шинах
Система напоминания о ремне безопасности	• Передний ряд
Крепления ISOFIX для детских кресел	•
Система предупреждения о съезде с полосы (LDWS)	○
Система автономного экстренного торможения (АЕВ)	•
Система обнаружения усталости водителя	•
Система экстренного вызова (eCall)	•

Кондиционер/холодильник

Метод регулирования температуры в системе кондиционирования воздуха	• Автоматический кондиционер
Независимая система климат-контроля для задних пассажиров	•
Вентиляционные отверстия на задних сиденьях	•
Контроль температурной зоны	•
Автомобильный очиститель воздуха	-
Салонный фильтр PM2.5	-
Устройство для ароматизации автомобиля	○(USD 441)

Пассивная безопасность

Подушка безопасности водителя/пассажира	Мастер •/Заместитель •
Передние/задние боковые подушки безопасности	До •/после-

Пассивная безопасность (продолжение)

Подушки безопасности для защиты головы спереди/сзади (шторки безопасности)	До •/после •
Шины Run-Flat	•

Колесный тормоз

Тип передних тормозов	Вентиляционный диск
Тип задних тормозов	Вентиляционный диск
Тип стояночного тормоза	Электронный стоячий автомобиль
Размер передних шин	245/50 R19
Размер задних шин	245/50 R19
Размер запасного колеса	Нет.

Аудио/Внутреннее освещение

Название бренда динамика	• Harman/Kardon Хаманкартон
Количество говорящих	• 16 рогов
Внутреннее окружающее освещение	• 11 цветов

Функции вождения

Навигационный дисплей дорожной информации	•
Помощь в удержании полосы движения	○
Система помощи при движении по полосе	○
Система круиз-контроля	• Круиз с фиксированной скоростью; ○ Адаптивный круиз на полной скорости
Спутниковая навигационная система	•
Система предупреждения о поперечном движении сзади	○
Распознавание дорожных знаков	○
Помощь при парковке	•

Внешнее освещение

Источник света ближнего света	•LED
--------------------------------------	------

Внешнее освещение (продолжение)

Источник света дальнего света	•LED
Светодиодные дневные ходовые огни	•
Адаптивный дальний и ближний свет	•
Автоматические фары	•
Регулируемые по высоте фары	•
Задержка выключения фар	•
Поворот фар	•

Внешние зеркала

Функция внешнего зеркала	• Электрическая регулировка; • Электрический складной; • Память зеркала заднего вида; • Нагрев зеркала заднего вида; • Автоматический поворот;
--------------------------	--

Внешний вид/противоугонное

Материал обода	• Алюминиевый сплав
Электрический багажник	•
Электронный иммобилайзер двигателя	•
Центральный замок в автомобиле	•
Тип ключа	• Ключ дистанционного управления
Система бесключевого запуска	•
Функция бесключевого доступа	• Вся машина
Внешний вид комплекта	• Спортивный стиль
Бесконтактное открывание багажника	•
Электрическая память положения багажника	•
Багажник на крышу	•

Мансардное окно/стекло

Тип люка	• Панорамный люк можно открыть
----------	--------------------------------

Мансардное окно/стекло (продолжение)

Передние/задние электрические стеклоподъемники	До •/после •
Функция подъема окна одним нажатием	• Вся машина
Функция защиты от заземления окон	•
Автомобильное зеркало для макияжа	• Освещение главного водителя; • освещение второго пилота
Задний дворник	•
Функция стеклоочистителя с датчиком дождя	• Индуктивный тип дождя

Цвет интерьера и экстерьера

Цвет кузова	Углеродный черный: #232A30; Квантовый синий: # 273F7C; Фламенко красный: # AD4443; Драгоценный синий: #242224; Рудный белый: # E7E7E7
Цвет салона	Черный/Мокко: #000000/ #423534; Черный: #000000; Черный/Коньяк: #000000/# 78593D

Рулевое колесо/внутреннее зеркало

Материал рулевого колеса	• Натуральная кожа
Регулировка положения рулевого колеса	• Ручная регулировка вверх и вниз
Многофункциональное рулевое колесо	•
Подогрев рулевого колеса	-
Память рулевого колеса	-
Экран дисплея маршрутного компьютера	• Цвет
Полностью ЖК-панель приборов	•
Размер ЖК-дисплея	• 12,3 дюйма
Функция внутреннего зеркала заднего вида	• Автоматическая антибликовая
Цифровой дисплей HUD Head Up	○(USD 1,471)

Рулевое колесо/внутреннее зеркало (продолжение)

Подрулевые лепестки переключения передач	•
--	---

Интеллектуальная конфигурация

Сервисы подключенного автомобиля	•
Обновления по воздуху (ОТА)	-

Контроль вождения

Переключатель режима движения	• Спорт; • экономичный; • стандарт/комфорт
Автоматическая парковка	•
Крутой спуск по склону	•
Помощь при трогании на подъеме	•
Функция переменной подвески	○ Регулировка жёсткости подвески (USD 1,324)
Технология запуска и остановки двигателя	•

Приводное оборудование

Передний/задний парковочный радар	До •/после •
Система видеопомощи при вождении	• Камера заднего вида; ○ Панорамная камера 360 градусов

Зарядка в автомобиле

Мультимедийный/зарядный порт	•USB; •Type-C
Количество портов USB/Type-C	• 2 в первом ряду/2 в заднем ряду
Функция беспроводной зарядки мобильного телефона	○ Передний ряд

Дополнительный пакет

Дополнительный пакет (продолжение)

Дополнительный пакет

Развлекательный комплект 2(USD 368; в том числе: беспроводная зарядка мобильного телефона, точка доступа Wi-Fi), комплект комфорта 2(USD 735; в том числе: внутреннее зеркало заднего вида с автоматической антибликовой функцией и внешнее зеркало заднего вида на стороне водителя, автоматическая система помощи при парковке Plus (с 360-градусным панорамным парковщиком и парковочный радар)); усиленная функция помощи при вождении (USD 2,647; в том числе: функция помощи при экстренном торможении, функция помощи при переключении полосы движения, система активного круиз-контроля на полной скорости, помощь в настройке круиз-скорости в один клик, помощь в управлении рулевым управлением и помощь в управлении полосой движения, система помощи в поддержании полосы движения (с коррекции руля и боковой защитой от столкновения), боковое предупреждение переднего и заднего движения, усовершенствования вспомогательных систем на дорожных развязках, расширенные вспомогательные функции предотвращения препятствий, предупреждения о столкновениях сзади, помощь в защите от столкновений, напоминания об ограничении скорости)

"●" = Стандартное оборудование

"▬" = Недоступно

"○" = Опциональное оборудование.

Примечание: Это автомобили для китайского рынка.
Гарантийное покрытие недоступно за пределами Китая.