

# Отчет о Деталях Автомобиля

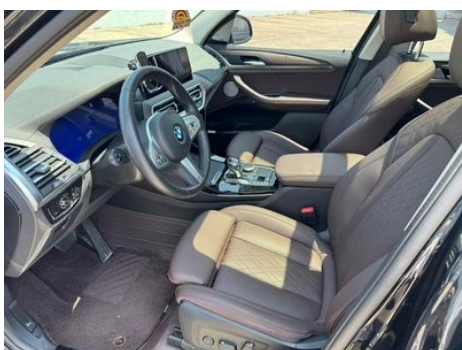
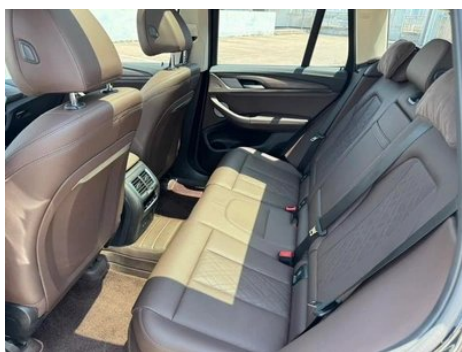
BMW X3 2023 xDrive30i Лидирующий М  
Ночной костюм

## Основная Информация

Марка	BMW
Пробег	26,800 km
Цвет	Черный
Первая регистрация	2024-01-01
Количество передач	0

## Изображения Автомобиля





## Состояние Автомобиля

1. Направляющие и каркас водительского сиденья, Следы демонтажа.
2. Направляющие и каркас переднего пассажирского сиденья, Следы демонтажа.

## Информация о Конфигурации

### Информация о модели

Наименование модели	BMW 2023 X3 xDrive30i Luxury Edition M Night Sky Package
Дата выпуска	2023.05

### Основные параметры

Класс автомобиля	Среднего размера внедорожник
Тип энергии	Бензин

## Основные параметры (продолжение)

<b>Максимальная мощность (кВт)</b>	180
<b>Максимальный крутящий момент (Н·м)</b>	350
<b>Трансмиссия</b>	8 ручных передач
<b>Тип кузова</b>	SUV
<b>Двигатель</b>	2.0T 245 л.с. L4
<b>Габариты (Д×Ш×В) (мм)</b>	4737*1891*1689
<b>Разгон 0-100 км/ч (с)</b>	6.8
<b>Максимальная скорость (км/ч)</b>	230
<b>Снаряженная масса (кг)</b>	1880
<b>Полная масса (кг)</b>	2510
<b>Расход топлива по циклу WLTP (л/100км)</b>	8.5

### двигатель

<b>Модель двигателя</b>	B48B20G
<b>Рабочий объем (мл)</b>	1998
<b>Рабочий объем (л)</b>	2.0
<b>Тип впуска</b>	Турбонаддув
<b>Компоновка цилиндров</b>	L
<b>Количество цилиндров</b>	4
<b>Клапанов на цилиндр</b>	4
<b>Газораспределительный механизм</b>	DOHC
<b>Максимальная мощность (л.с.)</b>	245
<b>Обороты максимальной мощности (об/мин)</b>	5000-6500
<b>Обороты максимального крутящего момента (об/мин)</b>	1450-4800
<b>Максимальная полезная мощность (кВт)</b>	180
<b>Октановое число</b>	Номер 95
<b>Система подачи топлива</b>	Прямой впрыск
<b>Материал головки блока цилиндров</b>	Алюминиевый сплав

## двигатель (продолжение)

<b>Материал блока цилиндров</b>	Алюминиевый сплав
<b>Компоновка двигателя</b>	Вертикальное

## Экран/Система

<b>Центральный экран управления цветной</b>	• Сенсорный ЖК-экран
<b>Размер экрана информационно-развлекательной системы</b>	• 12,3 дюйма
<b>Bluetooth/Автомобильный телефон</b>	•
<b>Интеграция смартфона/Зеркалирование</b>	• Поддержка CarPlay; • Поддержка CarLife
<b>Система управления с распознаванием голоса</b>	• Мультимедийная система; • навигация; • телефон
<b>Интеллектуальная система автомобиля</b>	• iDrive

## Тело

<b>Длина (мм)</b>	4737
<b>Ширина (мм)</b>	1891
<b>Высота (мм)</b>	1689
<b>Колесная база (мм)</b>	2864
<b>Передняя колея (мм)</b>	1610
<b>Задняя колея (мм)</b>	1594
<b>Тип открывания дверей</b>	Открытая дверь
<b>Количество дверей</b>	5
<b>Количество мест</b>	5
<b>Объем топливного бака (л)</b>	65
<b>Объем багажника (л)</b>	-
<b>Коэффициент аэродинамического сопротивления (Cd)</b>	-
<b>Угол въезда (°)</b>	24
<b>Угол съезда (°)</b>	22

## Коробка передач

<b>Аббревиатура</b>	8 ручных передач
<b>Количество передач</b>	8

## Коробка передач (продолжение)

<b>Тип трансмиссии</b>	Автоматическая коробка передач с ручным режимом (АТ)
------------------------	--

## Рулевое управление шасси

<b>Тип привода</b>	Переднемоторный, полноприводный (F-AWD)
<b>Полный привод</b>	Своевременный полный привод
<b>Центральная дифференциальная структура</b>	Многодисковое сцепление
<b>Тип передней подвески</b>	Двухшальная независимая подвеска McPherson
<b>Тип задней подвески</b>	Множатная независимая подвеска
<b>Тип усилителя руля</b>	Электрический усилитель
<b>Строение тела</b>	Несущая

## Конфигурация сидений

<b>Материал сидений</b>	<ul style="list-style-type: none"><li>• Имитация кожи</li></ul>
<b>Регулировка основного сиденья</b>	<ul style="list-style-type: none"><li>• Регулировка вперед и назад;</li><li>• регулировка спинки;</li><li>• регулировка высоты (4 стороны);</li><li>• регулировка опоры для ног;</li><li>• поддержка талии (4 стороны)</li></ul>
<b>Метод регулировки совместного сиденья</b>	<ul style="list-style-type: none"><li>• Регулировка вперед-назад;</li><li>• Регулировка спинки;</li><li>• Регулировка по высоте (4 положения);</li><li>• Регулировка подставки для ног</li></ul>
<b>Электрорегулировка сиденья водителя и пассажира</b>	Мастер •/Заместитель •
<b>Функции передних сидений</b>	<ul style="list-style-type: none"><li>• Отопление</li></ul>
<b>Функция памяти электрических сидений</b>	<ul style="list-style-type: none"><li>• Водительское положение</li></ul>
<b>Кнопки регулировки заднего сиденья переднего пассажира</b>	-
<b>Регулировка сидений второго ряда</b>	<ul style="list-style-type: none"><li>• Регулировка спинки</li></ul>
<b>Заднее сиденье складное</b>	<ul style="list-style-type: none"><li>• Пропорциональное опускание</li></ul>

## Конфигурация сидений (продолжение)

Передний/задний центральный подлокотник	До •/после •
Задний подстаканник	•

## Активная безопасность

Антиблокировочная система (ABS)	•
Электронное распределение тормозных усилий (EBD/ CBC)	•
Система экстренного торможения (EBA/BAS/ BA)	•
Система контроля тяги (ASR/TCS/TRC)	•
Система курсовой устойчивости (ESC/ESP/ DSC)	•
Система контроля давления в шинах (TPMS)	• Отображение давления в шинах
Система напоминания о ремне безопасности	• Передний ряд
Крепления ISOFIX для детских кресел	•
Система предупреждения о съезде с полосы (LDWS)	○
Система автономного экстренного торможения (АЕВ)	•
Система обнаружения усталости водителя	•
Система предупреждения о лобовом столкновении (FCW)	•
Система экстренного вызова (eCall)	•
Встроенный видеорегиcтpатор	•

## Кондиционер/холодильник

## Кондиционер/холодильник (продолжение)

<b>Метод регулирования температуры в системе кондиционирования воздуха</b>	• Автоматический кондиционер
<b>Независимая система климат-контроля для задних пассажиров</b>	•
<b>Вентиляционные отверстия на задних сиденьях</b>	•
<b>Контроль температурной зоны</b>	•
<b>Автомобильный очиститель воздуха</b>	-
<b>Салонный фильтр PM2.5</b>	•

## Пассивная безопасность

<b>Подушка безопасности водителя/пассажира</b>	Мастер •/Заместитель •
<b>Передние/задние боковые подушки безопасности</b>	До •/после-
<b>Подушки безопасности для защиты головы спереди/сзади (шторки безопасности)</b>	До •/после •
<b>Шины Run-Flat</b>	•

## Колесный тормоз

<b>Тип передних тормозов</b>	Вентиляционный диск
<b>Тип задних тормозов</b>	Вентиляционный диск
<b>Тип стояночного тормоза</b>	Электронный стоячий автомобиль
<b>Размер передних шин</b>	245/45 R20
<b>Размер задних шин</b>	275/40 R20
<b>Размер запасного колеса</b>	Нет.

## Аудио/Внутреннее освещение

<b>Название бренда динамика</b>	• Harman/Kardon Хаманкартон
<b>Количество говорящих</b>	• 12 рогов; ○ 16 рогов
<b>Внутреннее окружающее освещение</b>	• 11 цветов

## Функции вождения

## Функции вождения (продолжение)

Навигационный дисплей дорожной информации	•
Помощь в удержании полосы движения	○
Система помощи при движении по полосе	○
Система круиз-контроля	•Круиз-контроль; ○Адаптивный круиз-контроль (USD 1,618); ○Адаптивный круиз-контроль со всем диапазоном скоростей
Спутниковая навигационная система	•
Уровень помощи при вождении	○L2
Система предупреждения о поперечном движении сзади	○
Центрирование полосы движения	○
Распознавание дорожных знаков	○
Отслеживание обратного хода	•
Помощь при парковке	•
Помощь при смене полосы движения	○

## Внешнее освещение

Источник света ближнего света	•LED
Источник света дальнего света	•LED
Светодиодные дневные ходовые огни	•
Адаптивный дальний и ближний свет	•
Автоматические фары	•
Регулируемые по высоте фары	•
Задержка выключения фар	•
Поворот фар	•

## Внешние зеркала

## Внешние зеркала (продолжение)

<b>Функция внешнего зеркала</b>	<ul style="list-style-type: none"><li>• Электрическая регулировка;</li><li>• Электрический складной;</li><li>• Память зеркала заднего вида;</li><li>• Нагрев зеркала заднего вида;</li><li>• Автоматический поворот;</li></ul>
---------------------------------	--

## Внешний вид/противоугонное

<b>Материал обода</b>	<ul style="list-style-type: none"><li>• Алюминиевый сплав</li></ul>
<b>Электрический багажник</b>	<ul style="list-style-type: none"><li>•</li></ul>
<b>Электронный иммобилайзер двигателя</b>	<ul style="list-style-type: none"><li>•</li></ul>
<b>Центральный замок в автомобиле</b>	<ul style="list-style-type: none"><li>•</li></ul>
<b>Тип ключа</b>	<ul style="list-style-type: none"><li>• Ключ дистанционного управления</li></ul>
<b>Система бесключевого запуска</b>	<ul style="list-style-type: none"><li>•</li></ul>
<b>Функция бесключевого доступа</b>	<ul style="list-style-type: none"><li>• Вся машина</li></ul>
<b>Внешний вид комплекта</b>	<ul style="list-style-type: none"><li>• Спортивный стиль</li></ul>
<b>Бесконтактное открывание багажника</b>	<ul style="list-style-type: none"><li>•</li></ul>
<b>Электрическая память положения багажника</b>	<ul style="list-style-type: none"><li>•</li></ul>
<b>Багажник на крышу</b>	<ul style="list-style-type: none"><li>•</li></ul>
<b>Функция удаленного запуска</b>	<ul style="list-style-type: none"><li>•</li></ul>

## Мансардное окно/стекло

<b>Тип люка</b>	<ul style="list-style-type: none"><li>• Панорамный люк можно открыть</li></ul>
<b>Передние/задние электрические стеклоподъемники</b>	До •/после •
<b>Функция подъема окна одним нажатием</b>	<ul style="list-style-type: none"><li>• Вся машина</li></ul>
<b>Функция защиты от заземления окон</b>	<ul style="list-style-type: none"><li>•</li></ul>
<b>Автомобильное зеркало для макияжа</b>	<ul style="list-style-type: none"><li>• Освещение главного водителя;</li><li>• освещение второго пилота</li></ul>
<b>Задний дворник</b>	<ul style="list-style-type: none"><li>•</li></ul>
<b>Функция стеклоочистителя с датчиком дождя</b>	<ul style="list-style-type: none"><li>• Индуктивный тип дождя</li></ul>

## Цвет интерьера и экстерьера

<b>Цвет кузова</b>	Углеродный черный: #232A30; Квантовый синий: # 273F7C; Грустный красный: #810B17; Кэсс серебро: # C6C1B4; Рудный белый: # E7E7E7; Таинственный серый: #262626
<b>Цвет салона</b>	Черный/Мокко: #000000/ #423534; Черный: #000000; Черный/Вулкан Красный: #000000/#8A3D47

## Рулевое колесо/внутреннее зеркало

<b>Материал рулевого колеса</b>	• Натуральная кожа
<b>Регулировка положения рулевого колеса</b>	• Ручная регулировка вверх и вниз
<b>Многофункциональное рулевое колесо</b>	•
<b>Подогрев рулевого колеса</b>	-
<b>Память рулевого колеса</b>	-
<b>Экран дисплея маршрутного компьютера</b>	• Цвет
<b>Полностью ЖК-панель приборов</b>	•
<b>Размер ЖК-дисплея</b>	• 12,3 дюйма
<b>Функция внутреннего зеркала заднего вида</b>	• Автоматическая антибликовая
<b>Переключение передач</b>	• Переключение электронного переключения
<b>Цифровой дисплей HUD Head Up</b>	○(USD 1,471)
<b>Устройство ETC</b>	○(USD 147)
<b>Подрулевые лепестки переключения передач</b>	•

## Интеллектуальная конфигурация

<b>Сервисы подключенного автомобиля</b>	•
<b>Обновления по воздуху (ОТА)</b>	•
<b>Сеть 4G/5G</b>	•4G

## Интеллектуальная конфигурация (продолжение)

<b>Функция удаленного управления через мобильное приложение</b>	<ul style="list-style-type: none"><li>• Управление дверью;</li><li>• запуск автомобиля;</li><li>• контроль кондиционирования воздуха;</li><li>• запрос/диагностика состояния автомобиля;</li><li>• позиционирование/поиск автомобиля;</li><li>• обслуживание владельца (поиск зарядных свай, заправочных станций, автостоянки и т. Д.);</li></ul>
<b>Точки доступа Wi-Fi</b>	○

## Контроль вождения

<b>Переключатель режима движения</b>	<ul style="list-style-type: none"><li>• Спорт;</li><li>• экономичный;</li><li>• стандартный/удобный;</li><li>• пользовательский/персонализированный</li></ul>
<b>Автоматическая парковка</b>	<ul style="list-style-type: none"><li>•</li></ul>
<b>Крутой спуск по склону</b>	<ul style="list-style-type: none"><li>•</li></ul>
<b>Помощь при трогании на подъеме</b>	<ul style="list-style-type: none"><li>•</li></ul>
<b>Технология запуска и остановки двигателя</b>	<ul style="list-style-type: none"><li>•</li></ul>

## Приводное оборудование

<b>Передний/задний парковочный радар</b>	До •/после •
<b>Система видеопомощи при вождении</b>	<ul style="list-style-type: none"><li>• 360-градусное панорамное изображение</li></ul>

## Зарядка в автомобиле

<b>Мультимедийный/зарядный порт</b>	<ul style="list-style-type: none"><li>• USB;</li><li>• Type-C</li></ul>
<b>Количество портов USB/Type-C</b>	<ul style="list-style-type: none"><li>• 2 в первом ряду/2 в заднем ряду</li></ul>
<b>Функция беспроводной зарядки мобильного телефона</b>	○ Передний ряд

## Дополнительный пакет

## Дополнительный пакет (продолжение)

<b>Дополнительный пакет</b>	Комплект Yinhui (USD 0; в том числе: алюминиевые атласные внешние компоненты, серебряные оконные рамы, серебряные алюминиевые багажные полки на крыше, атласная серебряная решетка); развлекательный комплект 3(USD 1,103; в том числе: Harman/Kardon Hamancaton Высококачественная аудиосистема, беспроводная зарядка мобильного телефона, точка доступа Wi-Fi); автоматическая система помощи при вождении Pro(USD 2,647; в том числе: помощь при пробках на дорогах, помощь при переменной дорожке, помощь при настройке скорости круиза в один клик, помощь при аварийной остановке и т. Д.)
-----------------------------	--

"●" = Стандартное оборудование

"\_" = Недоступно

"○" = Опциональное оборудование.

Примечание: Это автомобили для китайского рынка.  
Гарантийное покрытие недоступно за пределами Китая.