

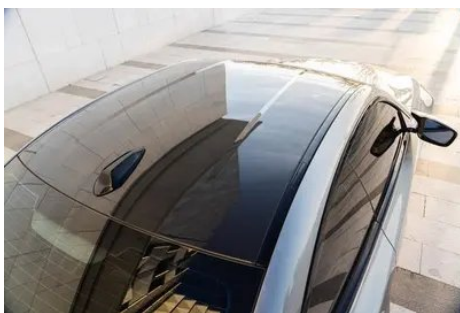
# Отчет о Деталях Автомобиля

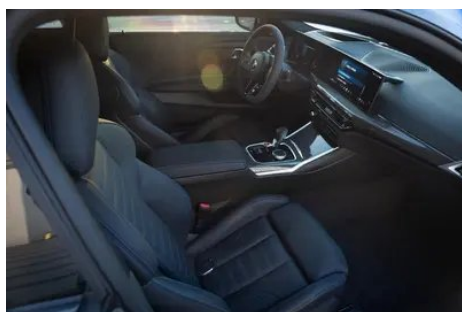
## BMW M2 2024 M2 Купе

### Основная Информация

Марка	<b>BMW</b>
Пробег	<b>19,000 km</b>
Цвет	<b>Серебристо-серый</b>
Первая регистрация	<b>2025-04-01</b>
Количество передач	<b>0</b>

### Изображения Автомобиля





## Состояние Автомобиля

1. Направляющие и каркас водительского сиденья, Следы демонтажа.
2. Направляющие и каркас переднего пассажирского сиденья, Следы демонтажа.

## Информация о Конфигурации

### Информация о модели

Наименование модели	BMW M2 2024 M2
Дата выпуска	2024.08

### Основные параметры

Класс автомобиля	Спортивный автомобиль
Тип энергии	Бензин
Максимальная мощность (кВт)	353

## Основные параметры (продолжение)

<b>Максимальный крутящий момент (Н·м)</b>	600
<b>Трансмиссия</b>	8 ручных передач
<b>Тип кузова</b>	Спортивный автомобиль с жестким верхом
<b>Двигатель</b>	3.0T 480 Мощность лошадиная сила L6
<b>Габариты (Д×Ш×В) (мм)</b>	4580*1887*1409
<b>Разгон 0-100 км/ч (с)</b>	4
<b>Максимальная скорость (км/ч)</b>	250
<b>Снаряженная масса (кг)</b>	1735
<b>Полная масса (кг)</b>	2155
<b>Расход топлива по циклу WLTP (л/100км)</b>	9.8

### двигатель

<b>Модель двигателя</b>	S58B30A
<b>Рабочий объем (мл)</b>	2993
<b>Рабочий объем (л)</b>	3.0
<b>Тип впуска</b>	Двойной турбо
<b>Компоновка цилиндров</b>	L
<b>Количество цилиндров</b>	6
<b>Клапанов на цилиндр</b>	4
<b>Газораспределительный механизм</b>	DOHC
<b>Максимальная мощность (л.с.)</b>	480
<b>Обороты максимальной мощности (об/мин)</b>	6250
<b>Обороты максимального крутящего момента (об/мин)</b>	2650-6130
<b>Максимальная полезная мощность (кВт)</b>	353
<b>Октановое число</b>	Номер 95
<b>Система подачи топлива</b>	Прямой впрыск
<b>Материал головки блока цилиндров</b>	Алюминиевый сплав

## двигатель (продолжение)

<b>Материал блока цилиндров</b>	Алюминиевый сплав
<b>Компоновка двигателя</b>	Вертикальное

## Экран/Система

<b>Центральный экран управления цветной</b>	<ul style="list-style-type: none"><li>• Сенсорный ЖК-экран</li></ul>
<b>Размер экрана информационно-развлекательной системы</b>	<ul style="list-style-type: none"><li>• 14,9 дюйма</li></ul>
<b>Bluetooth/Автомобильный телефон</b>	<ul style="list-style-type: none"><li>•</li></ul>
<b>Интеграция смартфона/Зеркалирование</b>	<ul style="list-style-type: none"><li>• Поддержка Apple CarPlay</li></ul>
<b>Система управления с распознаванием голоса</b>	<ul style="list-style-type: none"><li>• Мультимедийная система; • навигация; • телефон; • кондиционер</li></ul>
<b>Распознавание голосового пробуждения по региону</b>	<ul style="list-style-type: none"><li>• Одиночная зона</li></ul>
<b>Интеллектуальная система автомобиля</b>	<ul style="list-style-type: none"><li>• iDrive</li></ul>
<b>Слово для пробуждения голосового помощника</b>	<ul style="list-style-type: none"><li>• Привет, BMW</li></ul>
<b>Голосовое пробуждение без слов</b>	<ul style="list-style-type: none"><li>•</li></ul>

## Тело

<b>Длина (мм)</b>	4580
<b>Ширина (мм)</b>	1887
<b>Высота (мм)</b>	1409
<b>Колесная база (мм)</b>	2747
<b>Передняя колея (мм)</b>	-
<b>Задняя колея (мм)</b>	-
<b>Тип открывания дверей</b>	Открытая дверь
<b>Количество дверей</b>	2
<b>Количество мест</b>	4
<b>Объем топливного бака (л)</b>	52
<b>Объем багажника (л)</b>	-

## Тело (продолжение)

<b>Коэффициент аэродинамического сопротивления (Cd)</b>	-
---	---

## Коробка передач

<b>Аббревиатура</b>	8 ручных передач
<b>Количество передач</b>	8
<b>Тип трансмиссии</b>	Автоматическая коробка передач с ручным режимом (AT)

## Полный привод/внедорожник

<b>Дифференциал повышенного трения/блокировка дифференциала</b>	<ul style="list-style-type: none"><li>• Дифференциал предельного скольжения заднего моста</li></ul>
---	---

## Рулевое управление шасси

<b>Тип привода</b>	Переднемоторный, заднеприводный (FR)
<b>Тип передней подвески</b>	Двухшальная независимая подвеска McPherson
<b>Тип задней подвески</b>	Множатная независимая подвеска
<b>Тип усилителя руля</b>	Электрический усилитель
<b>Строение тела</b>	Несущая

## Конфигурация сидений

<b>Материал сидений</b>	<input type="radio"/> Кожа; <input type="checkbox"/> Смешивание кожаных / шерстяных материалов
<b>Регулировка основного сиденья</b>	<ul style="list-style-type: none"><li>• Регулировка вперед и назад;</li><li>• регулировка спинки;</li><li>• регулировка высоты (4 стороны);</li><li>• регулировка опоры для ног;</li><li>• поддержка талии (4 стороны)</li></ul>
<b>Метод регулировки совместного сиденья</b>	<ul style="list-style-type: none"><li>• Регулировка вперед и назад;</li><li>• регулировка спинки;</li><li>• регулировка высоты (4 стороны);</li><li>• регулировка опоры для ног;</li><li>• поддержка талии (4 стороны)</li></ul>
<b>Электрорегулировка сиденья водителя и пассажира</b>	Мастер <input type="checkbox"/> /Заместитель <input type="checkbox"/>
<b>Функции передних сидений</b>	<input type="radio"/> Нагрев (USD 515)
<b>Функция памяти электрических сидений</b>	<ul style="list-style-type: none"><li>• Водительское положение</li></ul>

## Конфигурация сидений (продолжение)

Кнопки регулировки заднего сиденья переднего пассажира	-
Заднее сиденье складное	• Пропорциональное опускание
Передний/задний центральный подлокотник	До •/после •
Задний подстаканник	•
Сиденья спортивного типа	•

## Активная безопасность

Антиблокировочная система (ABS)	•
Электронное распределение тормозных усилий (EBD/CBC)	•
Система экстренного торможения (EBA/BAS/BA)	•
Система контроля тяги (ASR/TCS/TRC)	•
Система курсовой устойчивости (ESC/ESP/DSC)	•
Система контроля давления в шинах (TPMS)	• Отображение давления в шинах
Система напоминания о ремне безопасности	• Передний ряд
Крепления ISOFIX для детских кресел	•
Система предупреждения о съезде с полосы (LDWS)	○
Система автономного экстренного торможения (АЕВ)	○
Система обнаружения усталости водителя	-
Система предупреждения о лобовом столкновении (FCW)	○

## Активная безопасность (продолжение)

Система экстренного вызова (eCall)	•
------------------------------------	---

## Кондиционер/холодильник

Метод регулирования температуры в системе кондиционирования воздуха	• Автоматический кондиционер
Независимая система климат-контроля для задних пассажиров	•
Вентиляционные отверстия на задних сиденьях	•
Контроль температурной зоны	•
Автомобильный очиститель воздуха	-
Салонный фильтр PM2.5	-

## Пассивная безопасность

Подушка безопасности водителя/пассажира	Мастер •/Заместитель •
Передние/задние боковые подушки безопасности	До •/после-
Подушки безопасности для защиты головы спереди/сзади (шторки безопасности)	До •/после •

## Колесный тормоз

Тип передних тормозов	Вентиляционный диск
Тип задних тормозов	Вентиляционный диск
Тип стояночного тормоза	Электронный стоячий автомобиль
Размер передних шин	275/35 R19
Размер задних шин	285/30 R20
Размер запасного колеса	Нет.

## Аудио/Внутреннее освещение

Название бренда динамика	• Harman/Kardon Хаманкартон
Количество говорящих	• 12 рогов
Внутреннее окружающее освещение	• Многоцветный

## Функции вождения

## Функции вождения (продолжение)

Навигационный дисплей дорожной информации	•
Помощь в удержании полосы движения	○
Система помощи при движении по полосе	○
Система круиз-контроля	• Круиз с фиксированной скоростью Адаптивный круиз (5000 Юань)
Спутниковая навигационная система	•
Распознавание дорожных знаков	○
Отслеживание обратного хода	•
Помощь при парковке	•

## Внешнее освещение

Источник света ближнего света	•LED
Источник света дальнего света	•LED
Светодиодные дневные ходовые огни	•
Адаптивный дальний и ближний свет	•
Автоматические фары	•
Регулируемые по высоте фары	•
Задержка выключения фар	•
Поворот фар	•

## Внешние зеркала

Функция внешнего зеркала	• Электрическая регулировка; • Электрический складной; • Память зеркала заднего вида; • Нагрев зеркала заднего вида; • Автоматический поворот;
--------------------------	--

## Внешний вид/противоугольное

Материал обода	• Алюминиевый сплав
Электрический багажник	-
Электронный иммобилайзер двигателя	•

## Внешний вид/противоугонное (продолжение)

<b>Центральный замок в автомобиле</b>	<ul style="list-style-type: none"><li>•</li></ul>
<b>Тип ключа</b>	<ul style="list-style-type: none"><li>• Ключ дистанционного управления</li></ul>
<b>Система бесключевого запуска</b>	<ul style="list-style-type: none"><li>•</li></ul>
<b>Функция бесключевого доступа</b>	<ul style="list-style-type: none"><li>• Весь автомобиль</li></ul>
<b>Внешний вид комплекта</b>	<ul style="list-style-type: none"><li>• Спортивный стиль</li></ul>
<b>Функция удаленного запуска</b>	○(USD 515)
<b>Активная закрытая решетка</b>	<ul style="list-style-type: none"><li>•</li></ul>
<b>Безрамная конструкция двери</b>	<ul style="list-style-type: none"><li>•</li></ul>

## Мансардное окно/стекло

<b>Тип люка</b>	Регулируемый люк (9500 Юань)
<b>Передние/задние электрические стеклоподъемники</b>	До •/после-
<b>Функция подъема окна одним нажатием</b>	<ul style="list-style-type: none"><li>• Весь автомобиль</li></ul>
<b>Функция защиты от заземления окон</b>	<ul style="list-style-type: none"><li>•</li></ul>
<b>Автомобильное зеркало для макияжа</b>	<ul style="list-style-type: none"><li>• Освещение главного водителя;</li><li>• освещение второго пилота</li></ul>
<b>Задний дворник</b>	-
<b>Функция стеклоочистителя с датчиком дождя</b>	<ul style="list-style-type: none"><li>• Индуктивный тип дождя</li></ul>

## Цвет интерьера и экстерьера

<b>Цвет кузова</b>	Драгоценный камень зеленый #252425 Сумеречный фиолетовый #785096 Zandford синий #9EBDDF Вуду синий #122369 Небоскрёб серый #545455 Снежная гора белый #FAFAFA Пламя красный #BD041D Сан-Паулу желтый #CFD78A Матовый Порти синий #354E83 Порти синий #354E83 Матовый чистый серый #7D838C Бруклинский серый #949B9B Ява зеленый #00FF00 Военный корабль серый #78828C
--------------------	---

## Цвет интерьера и экстерьера (продолжение)

Цвет салона	Черный #000000 Черный Красный #000000 #B22B2B
-------------	--

## Рулевое колесо/внутреннее зеркало

Материал рулевого колеса	• Натуральная кожа ○Alcantara Переворачивание меха (4500 Юань)
Регулировка положения рулевого колеса	• Ручная регулировка вверх и вниз
Многофункциональное рулевое колесо	•
Подогрев рулевого колеса	○(USD 294)
Память рулевого колеса	-
Экран дисплея маршрутного компьютера	• Цвет
Полностью ЖК-панель приборов	•
Размер ЖК-дисплея	• 12,3 дюйма
Функция внутреннего зеркала заднего вида	• Автоматическая антибликовая
Переключение передач	• Переключение электронного переключения
Цифровой дисплей HUD Head Up	○(USD 1,471)
Устройство ETC	○(USD 147)
Подрулевые лепестки переключения передач	•

## Интеллектуальная конфигурация

Сервисы подключенного автомобиля	•
Обновления по воздуху (OTA)	•
Сеть 4G/5G	•4G;○5G(USD 471)
Функция удаленного управления через мобильное приложение	•

## Контроль вождения

Переключатель режима движения	• Спорт; • экономичный; • стандартный/удобный; • пользовательский/персонализированный
-------------------------------	---

## Контроль вождения (продолжение)

Автоматическая парковка	<ul style="list-style-type: none"><li>•</li></ul>
Помощь при трогании на подъеме	<ul style="list-style-type: none"><li>•</li></ul>
Функция переменной подвески	<ul style="list-style-type: none"><li>• Регулировка жёсткости амортизаторов подвески</li></ul>
Переменное передаточное отношение рулевого управления	<ul style="list-style-type: none"><li>•</li></ul>
Технология запуска и остановки двигателя	<ul style="list-style-type: none"><li>•</li></ul>

## Приводное оборудование

Передний/задний парковочный радар	До •/после •
Система видеопомощи при вождении	<ul style="list-style-type: none"><li>• Изображение заднего хода</li></ul>
Передняя камера восприятия	<input type="radio"/> Монолит
Количество камер	<ul style="list-style-type: none"><li>• 1; <input type="radio"/> 2</li></ul>
Количество ультразвуковых радаров	<ul style="list-style-type: none"><li>• 12</li></ul>
Количество радаров миллиметрового диапазона	<input type="radio"/> 3

## Зарядка в автомобиле

Мультимедийный/зарядный порт	<ul style="list-style-type: none"><li>•USB; •Type-C</li></ul>
Количество портов USB/Type-C	<ul style="list-style-type: none"><li>• 2 в первом ряду/2 в заднем ряду</li></ul>
Функция беспроводной зарядки мобильного телефона	<input type="radio"/> Первый ряд (USD 294)
Розетка 12 В в багажном отделении	<ul style="list-style-type: none"><li>•</li></ul>

---

"●" = Стандартное оборудование

"\_ " = Недоступно

"○" = Опциональное оборудование.

Примечание: Это автомобили для китайского рынка.  
Гарантийное покрытие недоступно за пределами Китая.