

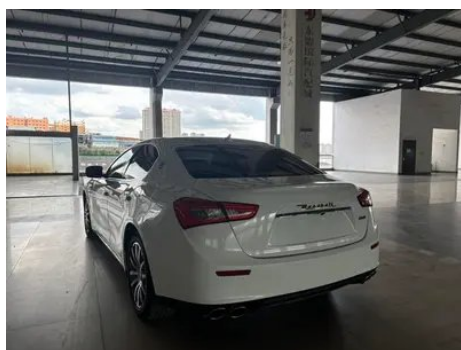
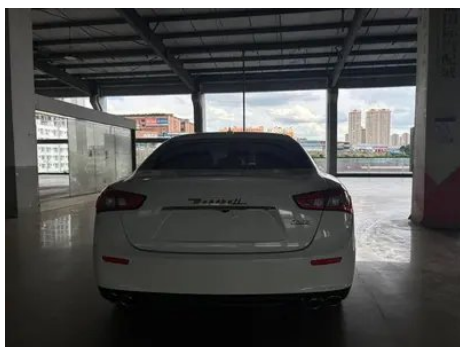
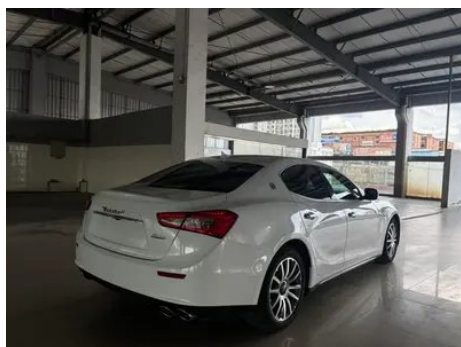
Informe de Detalles del Vehículo

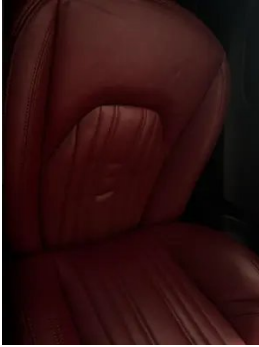
Maserati Ghibli 2014 3.0T Versión estándar

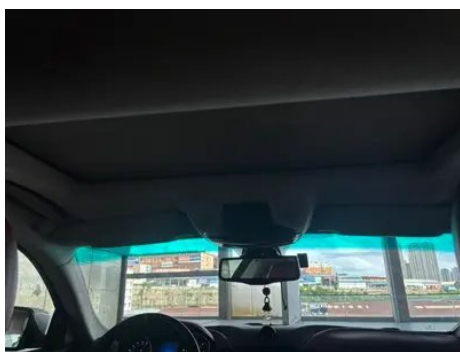
Información Básica

Marca	Maserati
Kilometraje	127,000 km
Color	Blanco
Primera matriculación	2015-09-01
Número de transferencias	4

Imágenes del Vehículo







Condición del Vehículo

1. Panel lateral trasero izquierdo, Reparación de carrocería. 2. Panel lateral trasero derecho, Reparación de pintura.

Información de Configuración

Información del modelo

Nombre del modelo	Maserati Ghibli 2014 3.0T Versión estándar
Fecha de lanzamiento	2013.12

Parámetros básicos

Categoría del vehículo	Coche mediano y grande
Tipo de energía	Gasolina
Potencia máxima (kW)	243
Par máximo (N·m)	500
Transmisión	8 velocidades
Tipo de carrocería	Sedán
Motor	3.0T 330 caballos de fuerza V6
Dimensiones (LxAxA) (mm)	4971*1945*1461
Aceleración 0-100 km/h (s)	5.6
Velocidad máxima (km/h)	263
Peso en vacío (kg)	1810
Peso máximo autorizado (kg)	-
Consumo combinado NEDC (L/100 km)	9.6

motor

Modelo de motor	-
Cilindrada (mL)	2979
Cilindrada (L)	3.0
Tipo de admisión	Doble turbo
Configuración de cilindros	V

motor (continuación)

Número de cilindros	6
Válvulas por cilindro	4
Relación de compresión	9.7
Distribución	DOHC
Potencia máxima (CV)	330
Régimen de potencia máxima (rpm)	5000
Régimen de par máximo (rpm)	1750-4500
Potencia neta máxima (kW)	-
Octanaje	95.
Sistema de alimentación	Spray directo
Material de culata	Aleación de aluminio
Material de bloque motor	Aleación de aluminio
Disposición del motor	Vertical

Pantalla/Sistema

Pantalla a color de control central	<ul style="list-style-type: none">•
Bluetooth/Teléfono integrado	<ul style="list-style-type: none">•
Reproductor de CD/DVD	<ul style="list-style-type: none">• DVD de un solo disco

Cuerpo

Longitud (mm)	4971
Anchura (mm)	1945
Altura (mm)	1461
Distancia entre ejes (mm)	2998
Vía delantera (mm)	1635
Vía trasera (mm)	1653
Tipo de apertura de puertas	-
Número de puertas	4
Número de plazas	5
Capacidad del depósito (L)	80
Volumen del tronco (L)	500

Cuerpo (continuación)

Coefficiente aerodinámico (Cx)	-
---------------------------------------	---

Caja de cambios

Abreviatura	8 velocidades
Número de marchas	8
Tipo de transmisión	Transmisión automática con modo manual (AT)

Tracción en las cuatro ruedas/todoterreno

Diferencial de deslizamiento limitado/ Bloqueo diferencial	<ul style="list-style-type: none">• Diferencial de deslizamiento limitado del eje trasero
---	---

Dirección del chasis

Tipo de tracción	Motor delantero, tracción trasera (FR)
Tipo de suspensión delantera	Suspensión independiente de doble horquilla
Tipo de suspensión trasera	Suspensión independiente multibrazo
Tipo de dirección asistida	Asistencia hidráulica electrónica
Estructura corporal	Tipo de carga

Configuración del asiento

Material de los asientos	<ul style="list-style-type: none">• Cuero genuino
Ajuste del asiento principal	<ul style="list-style-type: none">• Ajuste hacia adelante y hacia atrás;• Ajuste del respaldo;• Ajuste de altura (2 a);○ Ajuste de altura (4 a)
Método de ajuste del coasiento	<ul style="list-style-type: none">• Ajuste delantero y trasero;• Ajuste del respaldo
Ajuste eléctrico del asiento del conductor y del pasajero.	Principal •/Secundario ○
Funciones del asiento delantero	○ Calefacción; ○ Ventilación
Función de memoria del asiento eléctrico	○
Botones ajustables en la parte trasera del asiento del pasajero delantero	-
Asiento trasero plegable	<ul style="list-style-type: none">• Proporción hacia abajo
Apoyabrazos central delantero/trasero	Antes •/después •

Configuración del asiento (continuación)

Portavasos trasero	•
Funciones del asiento de la segunda fila	<input type="radio"/> Calentar

Seguridad activa

Sistema antibloqueo de frenos (ABS)	•
Distribución electrónica de frenado (EBD/CBC)	•
Sistema de asistencia a la frenada (EBA/BAS/BA)	•
Sistema de control de tracción (ASR/TCS/TRC)	•
Control electrónico de estabilidad (ESC/ESP/DSC)	•
Sistema de monitorización de presión de neumáticos (TPMS)	•
Recordatorio de cinturón de seguridad	•
Anclajes ISOFIX para sillas infantiles	•
Sistema de aviso de cambio involuntario de carril (LDWS)	-
Frenado autónomo de emergencia (AEB)	-
Detector de fatiga del conductor	-

Aire acondicionado/refrigerador

Método de control de temperatura del aire acondicionado	• Aire acondicionado automático
Climatización independiente trasera	-
Ventilaciones de aire del asiento trasero	•
Control de zona de temperatura	•
Purificador de aire para coche	-
Filtro PM2.5 para el habitáculo	-

Seguridad pasiva

Bolsa de aire del conductor y del pasajero	Principal •/Vice •
Airbags laterales delanteros y traseros	Antes •/después •
Airbags de cabeza delanteros y traseros (airbags de cortina)	Antes •/después •
Airbag de rodilla	• Airbag de rodilla del conductor principal

Freno de rueda

Tipo de frenos delanteros	Tipo de disco de ventilación
Tipo de frenos traseros	Tipo de disco de ventilación
Tipo de freno de estacionamiento	Estacionado electrónico
Tamaño de neumáticos delanteros	235/50 R18
Tamaño de neumáticos traseros	235/50 R18
Tamaño de la rueda de repuesto	No tamaño completo

Audio/Iluminación interior

Número de hablantes	○≥12 altavoces; •8-9 altavoces; ○10-11 altavoces
----------------------------	---

Funciones de conducción

Pantalla de información de tráfico de navegación	-
Asistente de carril	-
Sistema de asistencia para mantenerse en el carril	-
Sistema de control de crucero	• Control de crucero
Sistema de navegación por satélite	○
Asistencia de estacionamiento	-

Iluminación exterior

Fuente de luz de cruce	• Xenón
Fuente de luz de carretera	• Xenón
Luces diurnas LED	•

Iluminación exterior (continuación)

Luces altas y bajas adaptativas	○
Faros automáticos	•
Faros delanteros regulables en altura	•
Retardo de apagado de los faros	-
Encender las luces delanteras	○

Espejos exteriores

Función del espejo exterior	• Ajuste eléctrico; • Plegado eléctrico; ○ Memoria del espejo retrovisor; • Calefacción del espejo retrovisor; • Antideslumbrante automático
------------------------------------	--

Apariencia/antirrobo

Material de la llanta	• Aleación de aluminio
Baúl eléctrico	-
inmovilizador electrónico del motor	•
Sistema de cierre centralizado en el coche	•
Tipo de clave	• Llave de control remoto
Sistema de arranque sin llave	•
Función de entrada sin llave	•
Diseño de puerta sin marco	•

Tragaluz/Vidrio

Tipo de techo solar	• Techo corredizo eléctrico
Elevalunas eléctricos delanteros y traseros	Antes •/después •
Función anti-pinzamiento de ventana	•
Parasol para parabrisas trasero	○
Espejo de maquillaje para coche	•
Limpiaparabrisas trasero	-

Tragaluz/Vidrio (continuación)

Función de limpiaparabrisas con sensor de lluvia	<input type="checkbox"/>
Parasoles para ventanas laterales traseras	<input type="checkbox"/>
Cristal de privacidad lateral trasero	<input type="checkbox"/>

Color interior y exterior

Color exterior	Azul: #1B2540; Blanco alpino: #F0F0F0; Blanco puro: #FFFFFF; Negro: #141414; Rojo: #604D53; Azul pasión: #264470; Gris metálico: #BDBDBD; Rojo energético: #C1200F; Azul emocional: #2D4471; Rojo rayo: #553138
Color interior	Negro: #000000

Volante/espejo interior

Material del volante	<input type="checkbox"/> Corteza
Ajuste de la posición del volante	<input type="checkbox"/> Ajuste manual hacia arriba y hacia abajo; <input type="checkbox"/> Ajuste eléctrico hacia arriba y hacia abajo hacia adelante y hacia atrás
Volante multifunción	<input type="checkbox"/>
Volante calefactado	<input type="checkbox"/>
Memoria del volante	<input type="checkbox"/>
Pantalla de visualización de la computadora de viaje	<input type="checkbox"/>
Panel de instrumentos LCD completo	-
Función del espejo retrovisor interior	<input type="checkbox"/> Antideslumbrante automático
Levas de cambio en el volante	<input type="checkbox"/>

Configuración inteligente

Servicios de coche conectado	-
Actualizaciones OTA	-

Control de conducción

Estacionamiento automático	-
-----------------------------------	---

Control de conducción (continuación)

Asistencia de arranque en pendiente	•
Función de suspensión variable	○ Ajuste suave y duro de la suspensión

Hardware de conducción

Radar de estacionamiento delantero/trasero	Antes ○/después ○
Sistema de cámaras de asistencia a la conducción	○ Imagen de marcha atrás

Carga en el coche

Puerto multimedia/de carga	•USB;•AUX
-----------------------------------	-----------

"●" = Equipamiento de serie

"_" = No disponible

"○" = Equipamiento opcional.

Nota: Estos son vehículos del mercado chino. La cobertura de garantía no está disponible fuera de China.