

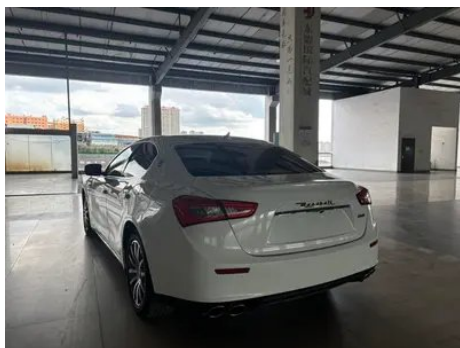
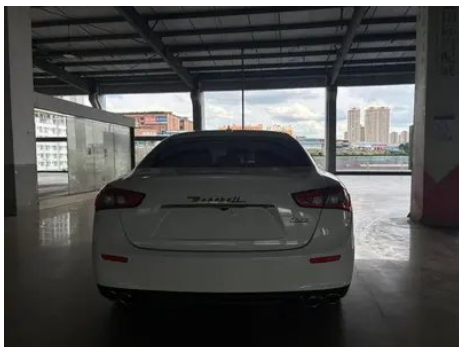
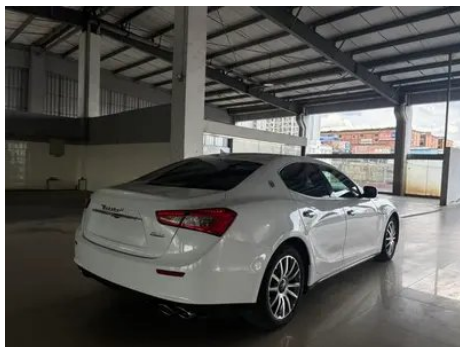
Rapport de Détail du Véhicule

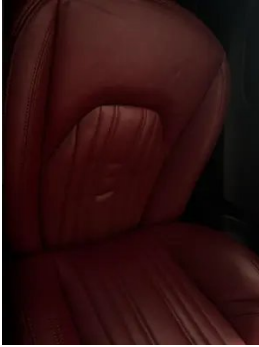
Maserati Ghibli 2014 3.0T Version standard

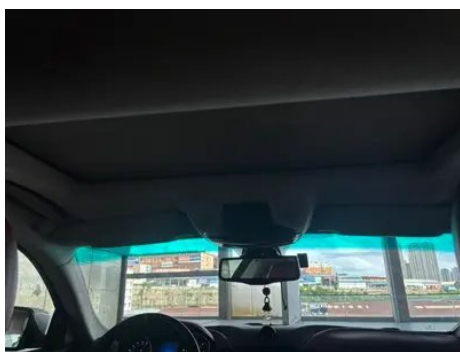
Informations de Base

Marque	Maserati
Kilométrage	127,000 km
Couleur	Blanc
Première immatriculation	2015-09-01
Nombre de transferts	4

Images du Véhicule







État du Véhicule

1. Aile arrière gauche, Réparation de carrosserie. 2. Aile arrière droite, Réparation de peinture.

Informations de Configuration

Informations sur le modèle

Nom du modèle	Maserati Ghibli 2014 3.0T Version standard
Date de lancement	2013.12

Paramètres de base

Catégorie du véhicule	Voitures moyennes et grandes
Type d'énergie	Essence
Puissance maximale (kW)	243
Couple maximal (N·m)	500
Transmission	8 bras auto-intégré
Type de carrosserie	Berline
Moteur	3.0T 330 chevaux V6
Dimensions (L×I×H) (mm)	4971*1945*1461
Accélération 0-100 km/h (s)	5.6
Vitesse maximale (km/h)	263
Poids à vide (kg)	1810
Poids total autorisé en charge (kg)	-
Consommation mixte NEDC (L/100 km)	9.6

moteur

Référence moteur	-
Cylindrée (mL)	2979
Cylindrée (L)	3.0
Type d'admission	Double turbo
Configuration des cylindres	V

moteur (suite)

Nombre de cylindres	6
Soupapes par cylindre	4
Taux de compression	9.7
Distribution	DOHC
Puissance maximale (ch)	330
Régime de puissance maxi (tr/min)	5000
Régime de couple maxi (tr/min)	1750-4500
Puissance nette maximale (kW)	-
Indice d'octane	Numéro 95
Système d'alimentation	Pulvérisation directe
Matériau de culasse	Alliage d'aluminium
Matériau de bloc-moteur	Alliage d'aluminium
Disposition du moteur	Vertical

Écran/Système

Écran couleur de contrôle central	<ul style="list-style-type: none">•
Bluetooth/Téléphone embarqué	<ul style="list-style-type: none">•
Lecteur CD/DVD embarqué	<ul style="list-style-type: none">• DVD à disque unique

Corps

Longueur (mm)	4971
Largeur (mm)	1945
Hauteur (mm)	1461
Empattement (mm)	2998
Voie avant (mm)	1635
Voie arrière (mm)	1653
Type d'ouverture des portes	-
Nombre de portes	4
Nombre de places	5
Capacité du réservoir (L)	80
Volume du coffre (L)	500
Coefficient de traînée (Cx)	-

Boîte de vitesse

Abréviation	8 bras auto-intégré
Nombre de rapports	8
Type de transmission	Transmission automatique avec mode manuel (AT)

Quatre roues motrices/tout-terrain

Différentiel à glissement limité/Blocage de différentiel	<ul style="list-style-type: none">• Différentiel de glissement limité sur l'essieu arrière
---	--

Direction du châssis

Type de transmission	Moteur avant, propulsion arrière (FR)
Type de suspension avant	Suspension indépendante à double bras
Type de suspension arrière	Suspension indépendante multi-bras
Type de direction assistée	Aide hydraulique électronique
Structure du corps	Chargé

Configuration des sièges

Matériau des sièges	<ul style="list-style-type: none">• Ceau véritable
Réglage du siège principal	<ul style="list-style-type: none">• Ajustement avant et arrière; • Ajustement du dossier; • Ajustement haut et bas (2 direction);○ Ajustement haut et bas (4 direction)
Méthode de réglage du siège arrière	<ul style="list-style-type: none">• Ajustement avant et arrière; • Réglage du dossier
Réglage électrique du siège conducteur et du siège passager	Principal •/Secondaire ○
Fonctions des sièges avant	○ Chauffage; ○ Ventilation
Fonction mémoire du siège électrique	○
Boutons de réglage arrière du siège passager avant	-
Banquette arrière rabattable	<ul style="list-style-type: none">• La proportion est abaissée
Accoudoir central avant/arrière	<ul style="list-style-type: none">• Avant/arrière •
Porte-gobelet arrière	<ul style="list-style-type: none">•

Configuration des sièges (suite)

Fonctions des sièges de la deuxième rangée	<input type="radio"/> Chauffage
---	---------------------------------

Sécurité active

Système antiblocage des roues (ABS)	•
Répartiteur électronique de freinage (EBD/CBC)	•
Système d'assistance au freinage (EBA/BAS/BA)	•
Système antipatinage (ASR/TCS/TRC)	•
Contrôle électronique de stabilité (ESC/ESP/DSC)	•
Système de surveillance de la pression des pneus (TPMS)	•
Avertisseur de ceinture de sécurité	•
Fixations ISOFIX pour siège enfant	•
Système d'avertissement de franchissement de ligne (LDWS)	-
Système de freinage d'urgence autonome (AEB)	-
Détection de fatigue du conducteur	-

Climatisation/réfrigérateur

Méthode de contrôle de la température de la climatisation	• Climatisation automatique
Climatisation indépendante arrière	-
Bouches d'aération des sièges arrière	•
Contrôle de zone de température	•
Purificateur d'air pour voiture	-
Filtre PM2.5 d'habitacle	-

Sécurité passive

Sécurité passive (suite)

Airbag conducteur/passager	Principal •/Vice •
Airbags latéraux avant/arrière	• Avant/arrière •
Airbags de tête avant/arrière (airbags rideaux)	• Avant/arrière •
Airbag genoux	• Airbags au genou de conduite principale

Frein de roue

Type de freins avant	Ventilation à disque
Type de freins arrière	Ventilation à disque
Type de frein de stationnement	Voiture de stationnement électronique
Dimensions des pneus avant	235/50 R18
Dimensions des pneus arrière	235/50 R18
Dimensions de la roue de secours	Non pleine taille

Audio/Éclairage intérieur

Nombre de locuteurs	○≥12 haut-parleurs; •8-9 haut-parleurs; ○10-11 haut-parleurs
----------------------------	--

Fonctions de conduite

Affichage des informations de trafic de navigation	-
Assistance de voie	-
Système d'assistance au maintien de la voie	-
Système de régulateur de vitesse	• Croisière à vitesse fixe
Système de navigation par satellite	○
Assistance au stationnement	-

Éclairage extérieur

Source de lumière de croisement	• Xénon
Source lumineuse de feux de route	• Xénon
Feux de jour à LED	•

Éclairage extérieur (suite)

Feux de route et de croisement adaptatifs	○
Phares automatiques	•
Phares réglables en hauteur	•
Délai d'extinction des phares	-
Allumer les phares	○

Rétroviseurs extérieurs

Fonction rétroviseur extérieur	• Réglage électrique; • Pliage électrique; ○ Mémoire de position du rétroviseur; • Chauffage des rétroviseurs; • Anti-éblouissement automatique
---------------------------------------	---

Apparence/antivol

Matériau de la jante	• Alliage d'aluminium
Coffre électrique	-
Antidémarrage électronique du moteur	•
Système de verrouillage centralisé dans la voiture	•
Type de clé	• Clé de télécommande
Système de démarrage sans clé	•
Fonction d'entrée sans clé	•
Conception de porte sans cadre	•

Puits de lumière/Verre

Type de toit ouvrant	• Toit ouvrant électrique
Vitres électriques avant/arrière	• Avant/arrière •
Fonction anti-pincement de fenêtre	•
Pare-soleil de lunette arrière	○
Miroir de maquillage pour voiture	•
Essuie-glace arrière	-
Fonction d'essuie-glace avec capteur de pluie	•

Puits de lumière/Verre (suite)

Pare-soleil pour lunette arrière	<input type="radio"/>
Vitre de confidentialité arrière	<input type="radio"/>

Couleur intérieure et extérieure

Couleur extérieure	Bleu: #1B2540; blanc alpin: #F0F0F0; blanc pur: #FFFFFF; noir: #141414; rouge: #604D53; bleu de la passion: #264470; gris métallique: #BDBDBD; rouge d'énergie: #C1200F; bleu émotionnel: #2D4471; rouge éclair: #553138
Couleur intérieure	Noir: #000000

Volant/rétroviseur intérieur

Matériau du volant	<ul style="list-style-type: none">• Cortex
Réglage de la position du volant	<ul style="list-style-type: none">• Réglage manuel de haut en bas, d'avant en arrière; <input type="radio"/> Réglage électrique de haut en bas
Volant multifonction	<ul style="list-style-type: none">•
Volant chauffant	<input type="radio"/>
Mémoire du volant	<input type="radio"/>
Écran d'affichage de l'ordinateur de bord	<ul style="list-style-type: none">•
Tableau de bord LCD complet	-
Fonction rétroviseur intérieur	<ul style="list-style-type: none">• Antiéblouissement automatique
Palettes de changement de vitesse au volant	<input type="radio"/>

Configuration intelligente

Services de voiture connectée	-
Mises à jour OTA	-

Contrôle de la conduite

Stationnement automatique	-
Aide au démarrage en côte	<ul style="list-style-type: none">•
Fonction de suspension variable	<input type="radio"/> Réglage souple et dur de la suspension

Matériel de conduite

Matériel de conduite (suite)

Radars de stationnement avant/arrière	Avant/après ○
Système de caméras d'aide à la conduite	○ Image inversée

Recharge en voiture

Port multimédia/de chargement	•USB;•AUX
--------------------------------------	-----------

"●" = Équipement de série

"-" = Non disponible

"○" = Équipement en option.

Remarque : Il s'agit de véhicules du marché chinois. La couverture de garantie n'est pas disponible en dehors de la Chine.