

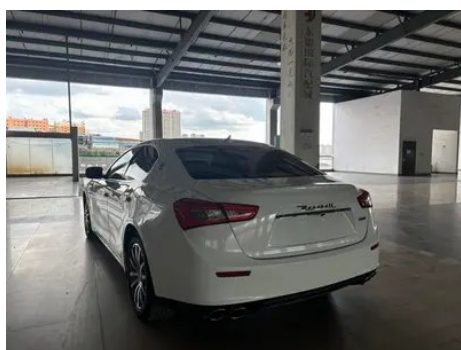
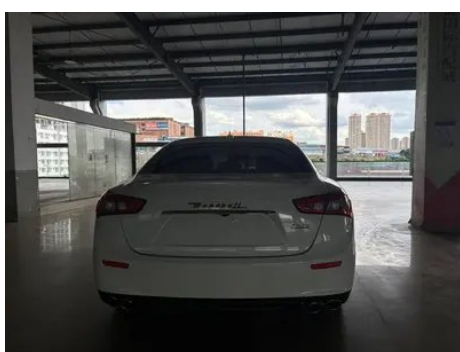
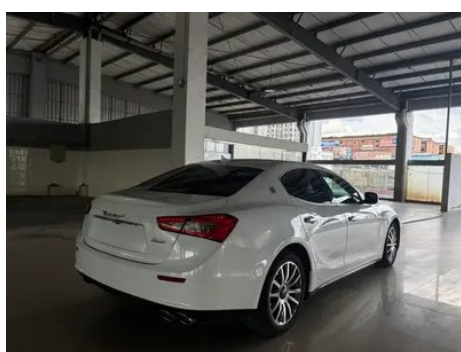
Отчет о Деталях Автомобиля

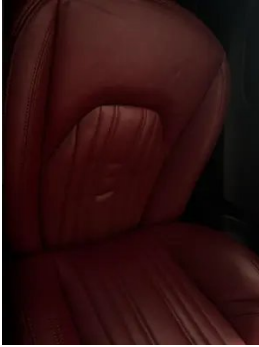
Maserati Ghibli 2014 3.0T Стандартная версия

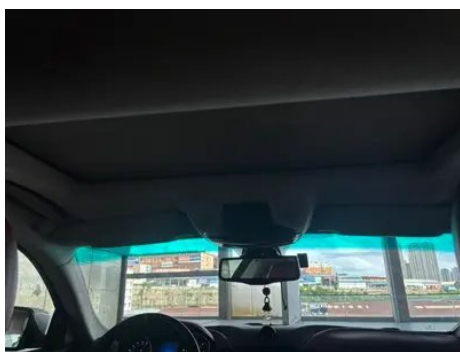
Основная Информация

Марка	Maserati
Пробег	127,000 km
Цвет	Белый
Первая регистрация	2015-09-01
Количество передач	4

Изображения Автомобиля







Состояние Автомобиля

1. Левая задняя боковина, Кузовной ремонт. 2. Правая задняя боковина, Ремонт лакокрасочного покрытия.

Информация о Конфигурации

Информация о модели

Наименование модели	Maserati Ghibli 2014 3.0T Стандартная версия
Дата выпуска	2013.12

Основные параметры

Класс автомобиля	Большие и большие автомобили
Тип энергии	Бензин
Максимальная мощность (кВт)	243
Максимальный крутящий момент (Н·м)	500
Трансмиссия	8 ручных передач
Тип кузова	Седан
Двигатель	3,0 T 330 л.с. V6
Габариты (Д×Ш×В) (мм)	4971*1945*1461
Разгон 0-100 км/ч (с)	5.6
Максимальная скорость (км/ч)	263
Снаряженная масса (кг)	1810
Полная масса (кг)	-
Расход топлива по циклу NEDC (л/100км)	9.6

двигатель

Модель двигателя	-
Рабочий объем (мл)	2979
Рабочий объем (л)	3.0
Тип впуска	Двойной турбо
Компоновка цилиндров	V

двигатель (продолжение)

Количество цилиндров	6
Клапанов на цилиндр	4
Степень сжатия	9.7
Газораспределительный механизм	DOHC
Максимальная мощность (л.с.)	330
Обороты максимальной мощности (об/мин)	5000
Обороты максимального крутящего момента (об/мин)	1750-4500
Максимальная полезная мощность (кВт)	-
Октановое число	Номер 95
Система подачи топлива	Прямой впрыск
Материал головки блока цилиндров	Алюминиевый сплав
Материал блока цилиндров	Алюминиевый сплав
Компоновка двигателя	Вертикальное

Экран/Система

Центральный экран управления цветной	•
Bluetooth/ Автомобильный телефон	•
CD/DVD-проигрыватель	• DVD на одном диске

Тело

Длина (мм)	4971
Ширина (мм)	1945
Высота (мм)	1461
Колесная база (мм)	2998
Передняя колея (мм)	1635
Задняя колея (мм)	1653
Тип открывания дверей	-
Количество дверей	4
Количество мест	5

Тело (продолжение)

Объем топливного бака (л)	80
Объем багажника (л)	500
Коэффициент аэродинамического сопротивления (Cd)	-

Коробка передач

Аббревиатура	8 ручных передач
Количество передач	8
Тип трансмиссии	Автоматическая коробка передач с ручным режимом (AT)

Полный привод/внедорожник

Дифференциал повышенного трения/блокировка дифференциала	<ul style="list-style-type: none">• Дифференциал предельного скольжения заднего моста
---	---

Рулевое управление шасси

Тип привода	Переднемоторный, заднеприводный (FR)
Тип передней подвески	Независимая подвеска с двумя поперечными рычагами
Тип задней подвески	Множатная независимая подвеска
Тип усилителя руля	Электрогидравлический усилитель
Строение тела	Несущая

Конфигурация сидений

Материал сидений	<ul style="list-style-type: none">• Натуральная кожа
Регулировка основного сиденья	<ul style="list-style-type: none">• Регулировка вперед и назад;• регулировка спинки;• регулировка высоты (2 стороны);○ регулировка высоты (4 стороны)
Метод регулировки совместного сиденья	<ul style="list-style-type: none">• Регулировка вперед и назад;• регулировка спинки
Электрорегулировка сиденья водителя и пассажира	Главный •/Вспомогательный ○
Функции передних сидений	○ Отопление; ○ Вентиляция
Функция памяти электрических сидений	○

Конфигурация сидений (продолжение)

Кнопки регулировки заднего сиденья переднего пассажира	-
Заднее сиденье складное	• Пропорциональное опускание
Передний/задний центральный подлокотник	До •/после •
Задний подстаканник	•
Функции сидений второго ряда	○ Нагревание

Активная безопасность

Антиблокировочная система (ABS)	•
Электронное распределение тормозных усилий (EBD/CBC)	•
Система экстренного торможения (EBA/BAS/BA)	•
Система контроля тяги (ASR/TCS/TRC)	•
Система курсовой устойчивости (ESC/ESP/DSC)	•
Система контроля давления в шинах (TPMS)	•
Система напоминания о ремне безопасности	•
Крепления ISOFIX для детских кресел	•
Система предупреждения о съезде с полосы (LDWS)	-
Система автономного экстренного торможения (АЕВ)	-
Система обнаружения усталости водителя	-

Кондиционер/холодильник

Кондиционер/холодильник (продолжение)

Метод регулирования температуры в системе кондиционирования воздуха	• Автоматический кондиционер
Независимая система климат-контроля для задних пассажиров	-
Вентиляционные отверстия на задних сиденьях	•
Контроль температурной зоны	•
Автомобильный очиститель воздуха	-
Салонный фильтр PM2.5	-

Пассивная безопасность

Подушка безопасности водителя/пассажира	Мастер •/Заместитель •
Передние/задние боковые подушки безопасности	До •/после •
Подушки безопасности для защиты головы спереди/сзади (шторки безопасности)	До •/после •
Подушка безопасности для колена	• Главная подушка безопасности

Колесный тормоз

Тип передних тормозов	Вентиляционный диск
Тип задних тормозов	Вентиляционный диск
Тип стояночного тормоза	Электронный стоячий автомобиль
Размер передних шин	235/50 R18
Размер задних шин	235/50 R18
Размер запасного колеса	Не полный размер

Аудио/Внутреннее освещение

Количество говорящих	○≥12 динамиков; •8-9 динамиков; ○10-11 динамиков
----------------------	--

Функции вождения

Навигационный дисплей дорожной информации	-
Помощь в удержании полосы движения	-

Функции вождения (продолжение)

Система помощи при движении по полосе	-
Система круиз-контроля	• Круиз с фиксированной скоростью
Спутниковая навигационная система	○
Помощь при парковке	-

Внешнее освещение

Источник света ближнего света	• Ксенон
Источник света дальнего света	• Ксенон
Светодиодные дневные ходовые огни	•
Адаптивный дальний и ближний свет	○
Автоматические фары	•
Регулируемые по высоте фары	•
Задержка выключения фар	-
Поворот фар	○

Внешние зеркала

Функция внешнего зеркала	• Электрическая регулировка; • Электрическое складывание; ○ Память настроек зеркал; • Подогрев зеркал; • Автоматическое антибликовое покрытие
--------------------------	---

Внешний вид/противоугонное

Материал обода	• Алюминиевый сплав
Электрический багажник	-
Электронный иммобилайзер двигателя	•
Центральный замок в автомобиле	•
Тип ключа	• Ключ дистанционного управления
Система бесключевого запуска	•
Функция бесключевого доступа	•

Внешний вид/противоугонное (продолжение)

Безрамная конструкция двери	•
-----------------------------	---

Мансардное окно/стекло

Тип люка	• Электрический люк
Передние/задние электрические стеклоподъемники	До •/после •
Функция защиты от заземления окон	•
Солнцезащитный козырек на заднее стекло	○
Автомобильное зеркало для макияжа	•
Задний дворник	-
Функция стеклоочистителя с датчиком дождя	•
Солнцезащитные шторки на задние боковые окна	○
Заднее боковое защитное стекло	○

Цвет интерьера и экстерьера

Цвет кузова	Синий: #1B2540; Альпийский белый: # F0F0F0; Чистый белый: # FFFFFFFF; Черный: #1414; Красный: #604D53; Страстный синий: #264470; Металлический серый: # BDBDBD; Энергия Красная: # C1200F; Эмоциональный синий: #2D4471; Молния Красная: #553138
Цвет салона	Черный: #000000

Рулевое колесо/внутреннее зеркало

Материал рулевого колеса	• Кора
Регулировка положения рулевого колеса	• Ручная регулировка вверх и вниз; ○ электрическая регулировка вверх и вниз вверх и вниз
Многофункциональное рулевое колесо	•
Подогрев рулевого колеса	○

Рулевое колесо/внутреннее зеркало (продолжение)

Память рулевого колеса	○
Экран дисплея маршрутного компьютера	•
Полностью ЖК-панель приборов	-
Функция внутреннего зеркала заднего вида	• Автоматическая антибликовая
Подрулевые лепестки переключения передач	○

Интеллектуальная конфигурация

Сервисы подключенного автомобиля	-
Обновления по воздуху (ОТА)	-

Контроль вождения

Автоматическая парковка	-
Помощь при трогании на подъеме	•
Функция переменной подвески	○ Мягкая и жесткая регулировка подвески

Приводное оборудование

Передний/задний парковочный радар	До ○/после ○
Система видеопомощи при вождении	○ Изображение заднего хода

Зарядка в автомобиле

Мультимедийный/зарядный порт	•USB;•AUX
------------------------------	-----------

"●" = Стандартное оборудование

"-" = Недоступно

"○" = Опциональное оборудование.

Примечание: Это автомобили для китайского рынка.
Гарантийное покрытие недоступно за пределами Китая.