

# Отчет о Деталях Автомобиля

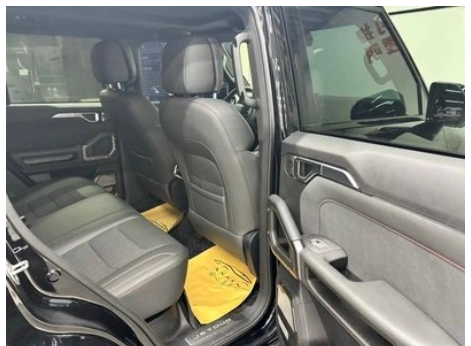
Jetour T2 2023 2.0TD Полный привод  
Завоевание PRO

## Основная Информация

Марка	Jetour
Пробег	38,000 km
Цвет	Черный
Первая регистрация	2024-01-01
Количество передач	0

## Изображения Автомобиля





## Состояние Автомобиля

1. Оригинальные металлические кузовные элементы с заводской окраской.

## Информация о Конфигурации

### Информация о модели

## Информация о модели (продолжение)

Наименование модели	Jetour T2 2023 2.0T Завоевание полного привода PRO
Дата выпуска	2023.09

## Основные параметры

Класс автомобиля	Компактный внедорожник
Тип энергии	Бензин
Максимальная мощность (кВт)	187
Максимальный крутящий момент (Н·м)	390
Трансмиссия	8 ручных передач
Тип кузова	SUV
Двигатель	2,0 л, 254 лошадиные силы, L4
Габариты (Д×Ш×В) (мм)	4785*2006*1880
Разгон 0-100 км/ч (с)	-
Максимальная скорость (км/ч)	180
Снаряженная масса (кг)	1919
Полная масса (кг)	2450
Расход топлива по циклу WLTP (л/100км)	9.58
Максимальная масса буксируемого прицепа (кг)	1600
Гарантийные условия для первого владельца	Пожизненная гарантия/неэксплуатация (условия освобождения от ответственности являются официальными)

## двигатель

Модель двигателя	SQRF4J20
Рабочий объем (мл)	1998
Рабочий объем (л)	2.0
Тип впуска	Турбонаддув
Компоновка цилиндров	L
Количество цилиндров	4
Клапанов на цилиндр	4
Степень сжатия	10.2

## двигатель (продолжение)

<b>Газораспределительный механизм</b>	DOHC
<b>Диаметр цилиндра (мм)</b>	80.5
<b>Ход поршня (мм)</b>	98.12
<b>Максимальная мощность (л.с.)</b>	254
<b>Обороты максимальной мощности (об/мин)</b>	5500
<b>Обороты максимального крутящего момента (об/мин)</b>	1750-4000
<b>Максимальная полезная мощность (кВт)</b>	180
<b>Октановое число</b>	№ 92.
<b>Система подачи топлива</b>	Прямой впрыск
<b>Материал головки блока цилиндров</b>	Алюминиевый сплав
<b>Материал блока цилиндров</b>	Алюминиевый сплав
<b>Компоновка двигателя</b>	Горизонтальное

## Экран/Система

<b>Центральный экран управления цветной</b>	<ul style="list-style-type: none"><li>• Сенсорный ЖК-экран</li></ul>
<b>Размер экрана информационно-развлекательной системы</b>	<ul style="list-style-type: none"><li>• 15,6 дюйма</li></ul>
<b>Bluetooth/ Автомобильный телефон</b>	<ul style="list-style-type: none"><li>•</li></ul>
<b>Интеграция смартфона/ Зеркалирование</b>	<ul style="list-style-type: none"><li>•</li></ul>
<b>Система управления с распознаванием голоса</b>	<ul style="list-style-type: none"><li>• Мультимедийная система;</li><li>• навигация;</li><li>• телефон;</li><li>• кондиционер;</li><li>• люк в крыше</li></ul>
<b>Распознавание голосового пробуждения по региону</b>	<ul style="list-style-type: none"><li>• Четыре области</li></ul>
<b>Распознавание лиц</b>	<ul style="list-style-type: none"><li>•</li></ul>
<b>Магазин приложений</b>	<ul style="list-style-type: none"><li>•</li></ul>
<b>Слово для пробуждения голосового помощника</b>	<ul style="list-style-type: none"><li>• Привет, Xiaojie</li></ul>

## Экран/Система (продолжение)

Голосовое пробуждение без слов	•
Непрерывное распознавание речи	•
Автомобильный интеллектуальный чип	•Квалком Снапдрагон 8155
Управление экраном с помощью нескольких пальцев	•

## Тело

Длина (мм)	4785
Ширина (мм)	2006
Высота (мм)	1880
Колесная база (мм)	2800
Передняя колея (мм)	1685
Задняя колея (мм)	1695
Тип открывания дверей	Открытая дверь
Количество дверей	5
Количество мест	5
Объем топливного бака (л)	70
Объем багажника (л)	-
Коэффициент аэродинамического сопротивления (Cd)	-
Угол въезда (°)	28
Угол съезда (°)	28
Минимальный дорожный просвет без нагрузки (мм)	220
Максимальная глубина преодолеваемого брода (мм)	700

## Коробка передач

Аббревиатура	8 ручных передач
Количество передач	8
Тип трансмиссии	Автоматическая коробка передач с ручным режимом (AT)

## Полный привод/внедорожник

## Полный привод/внедорожник (продолжение)

<b>Дифференциал повышенного трения/блокировка дифференциала</b>	<ul style="list-style-type: none"><li>• Замок дифференциала заднего моста</li></ul>
<b>Буксировочный крюк</b>	<input type="radio"/> Ручная (USD 294)
<b>Функция блокировки межосевого дифференциала</b>	<ul style="list-style-type: none"><li>•</li></ul>
<b>Система обнаружения воды</b>	<ul style="list-style-type: none"><li>•</li></ul>
<b>Режим ползучести</b>	<ul style="list-style-type: none"><li>•</li></ul>

## Рулевое управление шасси

<b>Тип привода</b>	Переднемоторный, полноприводный (F-AWD)
<b>Полный привод</b>	Своевременный полный привод
<b>Центральная дифференциальная структура</b>	Многодисковое сцепление
<b>Тип передней подвески</b>	Независимая подвеска McPherson
<b>Тип задней подвески</b>	Множатная независимая подвеска
<b>Тип усилителя руля</b>	Электрический усилитель
<b>Строение тела</b>	Несущая

## Конфигурация сидений

<b>Материал сидений</b>	<ul style="list-style-type: none"><li>• Имитация кожи</li></ul>
<b>Регулировка основного сиденья</b>	<ul style="list-style-type: none"><li>• Регулировка вперед и назад;</li><li>• регулировка спинки;</li><li>• регулировка высоты (2 стороны);</li><li>• поддержка талии (4 стороны)</li></ul>
<b>Метод регулировки совместного сиденья</b>	<ul style="list-style-type: none"><li>• Регулировка вперед и назад;</li><li>• регулировка спинки;</li><li>• регулировка опоры ноги</li></ul>
<b>Электрорегулировка сиденья водителя и пассажира</b>	Мастер •/Заместитель •
<b>Функции передних сидений</b>	<ul style="list-style-type: none"><li>• Отопление;</li><li>• вентиляция;</li><li>• массаж (только водительское положение)</li></ul>
<b>Функция памяти электрических сидений</b>	<ul style="list-style-type: none"><li>• Место водителя;</li><li>• место второго пилота</li></ul>

## Конфигурация сидений (продолжение)

Кнопки регулировки заднего сиденья переднего пассажира	-
Регулировка сидений второго ряда	• Регулировка спинки
Заднее сиденье складное	• Пропорциональное опускание
Передний/задний центральный подлокотник	До •/после •
Задний подстаканник	•

## Активная безопасность

Антиблокировочная система (ABS)	•
Электронное распределение тормозных усилий (EBD/CBC)	•
Система экстренного торможения (EBA/BAS/BA)	•
Система контроля тяги (ASR/TCS/TRC)	•
Система курсовой устойчивости (ESC/ESP/DSC)	•
Система контроля давления в шинах (TPMS)	• Отображение давления в шинах
Система напоминания о ремне безопасности	• Передний ряд
Крепления ISOFIX для детских кресел	•
Система предупреждения о съезде с полосы (LDWS)	•
Система автономного экстренного торможения (АЕВ)	•
Система обнаружения усталости водителя	•
Система предупреждения о лобовом столкновении (FCW)	•

## Активная безопасность (продолжение)

Система предупреждения о заднем столкновении	•
Система экстренного вызова (eCall)	•
Встроенный видеорегистратор	•
Система предупреждения при открытии двери (DOW)	•
Система защиты от опрокидывания	•

## Кондиционер/холодильник

Метод регулирования температуры в системе кондиционирования воздуха	• Автоматический кондиционер
Независимая система климат-контроля для задних пассажиров	-
Вентиляционные отверстия на задних сиденьях	•
Контроль температурной зоны	•
Автомобильный очиститель воздуха	•
Салонный фильтр PM2.5	•
Генератор отрицательных ионов	•
Устройство для ароматизации автомобиля	•
Мониторинг качества воздуха	•

## Пассивная безопасность

Подушка безопасности водителя/пассажира	Мастер •/Заместитель •
Передние/задние боковые подушки безопасности	До •/после-
Подушки безопасности для защиты головы спереди/сзади (шторки безопасности)	До •/после •

## Колесный тормоз

Тип передних тормозов	Вентиляционный диск
Тип задних тормозов	Дисковый
Тип стояночного тормоза	Электронный стоячий автомобиль
Размер передних шин	255/60 R19
Размер задних шин	255/60 R19
Размер запасного колеса	Полный размер
Размещение запасного колеса	Рюкзак

## Аудио/Внутреннее освещение

Название бренда динамика	• SONY Sony
Количество говорящих	• 12 рогов
Внутреннее окружающее освещение	• Многоцветный
Сенсорный свет для чтения	•

## Функции вождения

Навигационный дисплей дорожной информации	•
Помощь в удержании полосы движения	•
Система помощи при движении по полосе	•
Система круиз-контроля	• Адаптивный круиз на полной скорости
Спутниковая навигационная система	•
Уровень помощи при вождении	• L2
Система предупреждения о поперечном движении сзади	•
Центрирование полосы движения	•
Распознавание дорожных знаков	•
Помощь при парковке	•

## Внешнее освещение

Источник света ближнего света	• LED
-------------------------------	-------

## Внешнее освещение (продолжение)

Источник света дальнего света	• LED
Светодиодные дневные ходовые огни	•
Адаптивный дальний и ближний свет	•
Автоматические фары	•
Передние противотуманные фары	• LED
Регулируемые по высоте фары	•
Задержка выключения фар	•
Особенности освещения	• Матричный тип

## Внешние зеркала

Функция внешнего зеркала	• Электрическая регулировка; • электрический складной; • память зеркала заднего вида; • нагревание зеркала заднего вида; • автоматический поворот;
--------------------------	--

## Внешний вид/противоугонное

Материал обода	• Алюминиевый сплав
Электрический багажник	-
Электронный иммобилайзер двигателя	•
Центральный замок в автомобиле	•
Тип ключа	• Ключ дистанционного управления; • ключ Bluetooth
Система бесключевого запуска	•
Функция бесключевого доступа	• Водительское положение
Багажник на крышу	•
Функция удаленного запуска	•
Электрическое закрывание двери	• Хвостовая дверь
Боковые педали	• Фиксированный

## Мансардное окно/стекло

## Мансардное окно/стекло (продолжение)

<b>Тип люка</b>	<ul style="list-style-type: none"><li>• Панорамный люк можно открыть</li></ul>
<b>Передние/задние электрические стеклоподъемники</b>	До •/после •
<b>Функция подъема окна одним нажатием</b>	<ul style="list-style-type: none"><li>• Весь автомобиль</li></ul>
<b>Функция защиты от заземления окон</b>	<ul style="list-style-type: none"><li>•</li></ul>
<b>Автомобильное зеркало для макияжа</b>	<ul style="list-style-type: none"><li>• Освещение главного водителя;</li><li>• освещение второго пилота</li></ul>
<b>Задний дворник</b>	<ul style="list-style-type: none"><li>•</li></ul>
<b>Функция стеклоочистителя с датчиком дождя</b>	<ul style="list-style-type: none"><li>• Индуктивный тип дождя</li></ul>
<b>Заднее боковое защитное стекло</b>	<ul style="list-style-type: none"><li>•</li></ul>
<b>Многослойное звукоизолирующее стекло бокового окна</b>	<ul style="list-style-type: none"><li>• Передний ряд</li></ul>

## Цвет интерьера и экстерьера

<b>Цвет кузова</b>	Шоссейный пепел #ABACAЕ Снежная гора Серебро #C8C8C8 Полярная ночь черный #000000 Пустынный жёлтый #C0B4A2 Дождь зеленый #3C7282
<b>Цвет салона</b>	Черный/коричневый: #000000/ #502819; Черный/красный: #000000/# FF0000

## Рулевое колесо/внутреннее зеркало

<b>Материал рулевого колеса</b>	<ul style="list-style-type: none"><li>• Кора</li></ul>
<b>Регулировка положения рулевого колеса</b>	<ul style="list-style-type: none"><li>• Ручная регулировка вверх и вниз</li></ul>
<b>Многофункциональное рулевое колесо</b>	<ul style="list-style-type: none"><li>•</li></ul>
<b>Подогрев рулевого колеса</b>	<ul style="list-style-type: none"><li>•</li></ul>
<b>Память рулевого колеса</b>	-
<b>Экран дисплея маршрутного компьютера</b>	<ul style="list-style-type: none"><li>• Цвет</li></ul>
<b>Полностью ЖК-панель приборов</b>	<ul style="list-style-type: none"><li>•</li></ul>

## Рулевое колесо/внутреннее зеркало (продолжение)

<b>Размер ЖК-дисплея</b>	• 10,25 дюйма
<b>Функция внутреннего зеркала заднего вида</b>	• Автоматическая антибликовая
<b>Переключение передач</b>	• Переключение электронного переключения
<b>Устройство ETC</b>	○
<b>Подрулевые лепестки переключения передач</b>	•

## Интеллектуальная конфигурация

<b>Сервисы подключенного автомобиля</b>	•
<b>Обновления по воздуху (ОТА)</b>	•
<b>Сеть 4G/5G</b>	•4G
<b>Функция удаленного управления через мобильное приложение</b>	•
<b>Точки доступа Wi-Fi</b>	•

## Контроль вождения

<b>Переключатель режима движения</b>	• Спорт; • экономичный; • стандарт/комфорт; • бездорожье; • снег; • пользовательские/персонализированные
<b>Автоматическая парковка</b>	•
<b>Крутой спуск по склону</b>	•
<b>Помощь при трогании на подъеме</b>	•
<b>Технология запуска и остановки двигателя</b>	•

## Приводное оборудование

<b>Передний/задний парковочный радар</b>	До •/после •
<b>Система видеопомощи при вождении</b>	• 360-градусное панорамное изображение
<b>Передняя камера восприятия</b>	• Моноцель
<b>Количество камер</b>	• 5
<b>Количество ультразвуковых радаров</b>	• 8

## Приводное оборудование (продолжение)

Прозрачный корпус/540-градусное изображение	•
Количество камер в автомобиле	• 2

## Зарядка в автомобиле

Мультимедийный/зарядный порт	•USB;•Type-C
Количество портов USB/Type-C	• 2 в первом ряду/2 в заднем ряду
Функция беспроводной зарядки мобильного телефона	• Передний ряд
Электропитание 220В/230В	•
Розетка 12 В в багажном отделении	•
Мощность беспроводной зарядки мобильного телефона	•50W

## Дополнительный пакет

Дополнительный пакет	Сумка для шин 2 (2000 Юань Содержит 255 55 R20 НТ Шина) Сумка для шин 3 (2000 Юань Содержит 255 60 R19 АТ Шина)
----------------------	--

"●" = Стандартное оборудование

"\_" = Недоступно

"○" = Опциональное оборудование.

Примечание: Это автомобили для китайского рынка.  
Гарантийное покрытие недоступно за пределами Китая.