

Отчет о Деталях Автомобиля

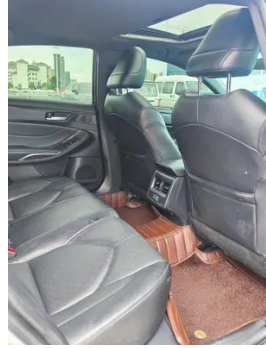
Toyota Avalon 2022 2.0L Роскошная версия

Основная Информация

Марка	Toyota
Пробег	96,000 km
Цвет	Серебристо-серый
Первая регистрация	2022-11-01
Количество передач	0

Изображения Автомобиля





Состояние Автомобиля

1. Правый задний лонжерон, Деформация. 2. Внутренняя сторона правой стойки С, Деформация не вследствие ДТП. 3. Задняя панель кузова, Деформация.

Информация о Конфигурации

Информация о модели

Информация о модели (продолжение)

Наименование модели	Toyota Avalon 2022 2.0L Роскошная версия
Дата выпуска	2022.03

Основные параметры

Класс автомобиля	Автомобиль среднего размера
Тип энергии	Бензин
Максимальная мощность (кВт)	131
Максимальный крутящий момент (Н·м)	210
Трансмиссия	Бесступенчатая трансмиссия (имитация 10 передач)
Тип кузова	Седан
Двигатель	2.0L 178 л.с. L4
Габариты (Д×Ш×В) (мм)	4990*1850*1450
Разгон 0-100 км/ч (с)	-
Максимальная скорость (км/ч)	205
Снаряженная масса (кг)	1585
Полная масса (кг)	2070
Расход топлива по циклу NEDC (л/100км)	5.8
Расход топлива по циклу WLTP (л/100км)	6.16

двигатель

Модель двигателя	M20A/M20E
Рабочий объем (мл)	1987
Рабочий объем (л)	2.0
Тип впуска	Естественный вдох
Компоновка цилиндров	L
Количество цилиндров	4
Клапанов на цилиндр	4
Газораспределительный механизм	DOHC
Максимальная мощность (л.с.)	178
Обороты максимальной мощности (об/мин)	6600

двигатель (продолжение)

Обороты максимального крутящего момента (об/мин)	4400-5200
Максимальная полезная мощность (кВт)	131
Октановое число	№ 92.
Система подачи топлива	Смешанная струя
Материал головки блока цилиндров	Алюминиевый сплав
Материал блока цилиндров	Алюминиевый сплав
Компоновка двигателя	Горизонтальное
Технологии, специфичные для двигателей	VVT-iE

Экран/Система

Центральный экран управления цветной	<ul style="list-style-type: none">• Сенсорный ЖК-экран
Размер экрана информационно-развлекательной системы	<ul style="list-style-type: none">• 10,1 дюйма
Bluetooth/ Автомобильный телефон	<ul style="list-style-type: none">•
Система управления с распознаванием голоса	<ul style="list-style-type: none">• Мультимедийная система;• навигация;• телефон;• кондиционер

Тело

Длина (мм)	4990
Ширина (мм)	1850
Высота (мм)	1450
Колесная база (мм)	2870
Передняя колея (мм)	1595
Задняя колея (мм)	1605
Тип открывания дверей	Открытая дверь
Количество дверей	4
Количество мест	5
Объем топливного бака (л)	60
Объем багажника (л)	-

Тело (продолжение)

Коэффициент аэродинамического сопротивления (Cd)	-
Угол въезда (°)	14
Угол съезда (°)	16

Коробка передач

Аббревиатура	Бесступенчатая трансмиссия (имитация 10 передач)
Количество передач	10
Тип трансмиссии	Бесступенчатая трансмиссия (CVT)

Рулевое управление шасси

Тип привода	Переднемоторный, переднеприводный (FF)
Тип передней подвески	Независимая подвеска McPherson
Тип задней подвески	E-тип многорычажной независимой подвески
Тип усилителя руля	Электрический усилитель
Строение тела	Несущая

Конфигурация сидений

Материал сидений	• Натуральная кожа; • Искусственная кожа
Регулировка основного сиденья	• Регулировка вперед и назад; • регулировка спинки; • регулировка высоты (4 стороны); • поддержка талии (2 стороны)
Метод регулировки совместного сиденья	• Регулировка вперед и назад; • регулировка спинки
Электрорегулировка сиденья водителя и пассажира	Мастер •/Заместитель •
Кнопки регулировки заднего сиденья переднего пассажира	•
Заднее сиденье складное	• Пропорциональное опускание
Передний/задний центральный подлокотник	До •/после •
Задний подстаканник	•

Активная безопасность

Активная безопасность (продолжение)

Антиблокировочная система (ABS)	•
Электронное распределение тормозных усилий (EBD/CBC)	•
Система экстренного торможения (EBA/BAS/BA)	•
Система контроля тяги (ASR/TCS/TRC)	•
Система курсовой устойчивости (ESC/ESP/DSC)	•
Система контроля давления в шинах (TPMS)	• Отображение давления в шинах
Система напоминания о ремне безопасности	• Весь автомобиль
Крепления ISOFIX для детских кресел	•
Система предупреждения о съезде с полосы (LDWS)	•
Система автономного экстренного торможения (АЕВ)	•
Система обнаружения усталости водителя	-
Система предупреждения о лобовом столкновении (FCW)	•
Система экстренного вызова (eCall)	•

Кондиционер/холодильник

Метод регулирования температуры в системе кондиционирования воздуха	• Автоматический кондиционер
Независимая система климат-контроля для задних пассажиров	-
Вентиляционные отверстия на задних сиденьях	•

Кондиционер/холодильник (продолжение)

Контроль температурной зоны	•
Автомобильный очиститель воздуха	•
Салонный фильтр PM2.5	•
Генератор отрицательных ионов	•

Пассивная безопасность

Подушка безопасности водителя/пассажира	Мастер •/Заместитель •
Передние/задние боковые подушки безопасности	До •/после •
Подушки безопасности для защиты головы спереди/сзади (шторки безопасности)	До •/после •
Подушка безопасности для колена	• Коленная подушка безопасности водителя

Колесный тормоз

Тип передних тормозов	Вентиляционный диск
Тип задних тормозов	Дисковый
Тип стояночного тормоза	Электронный стоячий автомобиль
Размер передних шин	215/55 R17
Размер задних шин	215/55 R17
Размер запасного колеса	Не полный размер

Аудио/Внутреннее освещение

Количество говорящих	• 8 рогов
----------------------	-----------

Функции вождения

Навигационный дисплей дорожной информации	•
Помощь в удержании полосы движения	-
Система помощи при движении по полосе	•
Система круиз-контроля	• Адаптивный круиз на полной скорости
Спутниковая навигационная система	•
Уровень помощи при вождении	•L2

Функции вождения (продолжение)

Центрирование полосы движения	•
Системы помощи водителю	•Toyota Safety Sense
Помощь при парковке	-

Внешнее освещение

Источник света ближнего света	•LED
Источник света дальнего света	•LED
Светодиодные дневные ходовые огни	•
Адаптивный дальний и ближний свет	•
Автоматические фары	•
Передние противотуманные фары	•LED
Регулируемые по высоте фары	•
Задержка выключения фар	-

Внешние зеркала

Функция внешнего зеркала	• Электрическая регулировка; • электрический складной; • обогрев зеркал заднего вида; • автоматический складной замок автомобиля
--------------------------	--

Внешний вид/противоугонное

Материал обода	• Алюминиевый сплав
Электронный иммобилайзер двигателя	•
Центральный замок в автомобиле	•
Тип ключа	• Ключ дистанционного управления
Система бесключевого запуска	•
Функция бесключевого доступа	• Передний ряд

Мансардное окно/стекло

Тип люка	• Электрический люк
----------	---------------------

Мансардное окно/стекло (продолжение)

Передние/задние электрические стеклоподъемники	До •/после •
Функция подъема окна одним нажатием	• Весь автомобиль
Функция защиты от заземления окон	•
Автомобильное зеркало для макияжа	• Освещение главного водителя; • освещение второго пилота
Задний дворник	-

Цвет интерьера и экстерьера

Цвет кузова	Синий драгоценный камень #1D378A Мо Юань черный #1D1510 Платиновый белый #E5E5E5 Данся красный #780A28 Поточковое серебро #BFBDC5 Углеродный кристалл коричневый #503C32
Цвет салона	Черный: #3E4146; Черный/бежевый: #3E4146/# C9A782

Рулевое колесо/внутреннее зеркало

Материал рулевого колеса	• Натуральная кожа
Регулировка положения рулевого колеса	• Ручная регулировка вверх и вниз
Многофункциональное рулевое колесо	•
Подогрев рулевого колеса	-
Память рулевого колеса	-
Экран дисплея маршрутного компьютера	• Цвет
Полностью ЖК-панель приборов	-
Размер ЖК-дисплея	• 7 дюймов
Функция внутреннего зеркала заднего вида	• Ручная антибликовая
Переключение передач	• Механическое переключение передач

Интеллектуальная конфигурация

Сервисы подключенного автомобиля	•
---	---

Интеллектуальная конфигурация (продолжение)

Обновления по воздуху (ОТА)	-
Сеть 4G/5G	•4G
Функция удаленного управления через мобильное приложение	• Проверка состояния автомобиля/диагностика; • Определение местоположения/поиск автомобиля

Контроль вождения

Автоматическая парковка	•
Помощь при трогании на подъеме	•
Технология запуска и остановки двигателя	•

Приводное оборудование

Передний/задний парковочный радар	-
Система видеопомощи при вождении	• Изображение заднего хода
Передняя камера восприятия	• Моноцель
Количество камер	• 2

Зарядка в автомобиле

Мультимедийный/зарядный порт	•USB;•AUX;•Type-C
Количество портов USB/Type-C	• 3 в первом ряду/2 в заднем ряду
Функция беспроводной зарядки мобильного телефона	• Передний ряд

"●" = Стандартное оборудование

"_" = Недоступно

"○" = Опциональное оборудование.

Примечание: Это автомобили для китайского рынка.
Гарантийное покрытие недоступно за пределами Китая.