

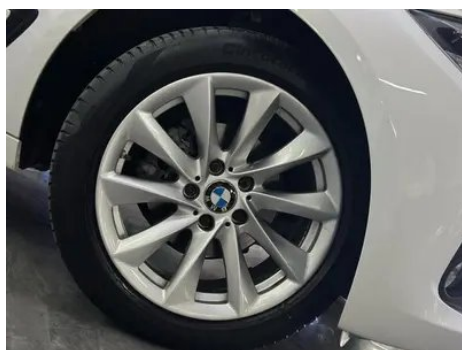
Informe de Detalles del Vehículo

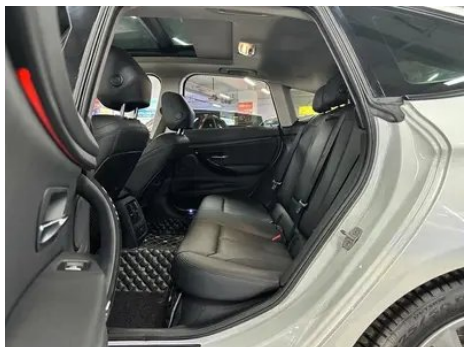
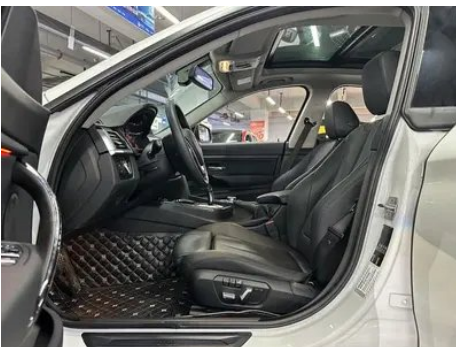
BMW 3 Series GT 2019 320i Estilo de moda

Información Básica

Marca	BMW
Kilometraje	86,000 km
Color	Blanco
Primera matriculación	2019-01-01
Número de transferencias	2

Imágenes del Vehículo







Condición del Vehículo

1. Panel lateral trasero derecho, Reparación de pintura, Reparación de carrocería.

Información de Configuración

Información del modelo

Nombre del modelo	BMW 3 Series GT 2019 320i Estilo de moda
Fecha de lanzamiento	2018.10

Parámetros básicos

Categoría del vehículo	Coche mediano
Tipo de energía	Gasolina
Potencia máxima (kW)	135
Par máximo (N·m)	270
Transmisión	8 velocidades
Tipo de carrocería	Liftback
Motor	2.0T 184 caballos de fuerza L4
Dimensiones (LxAxA) (mm)	4824*1828*1518
Aceleración 0-100 km/h (s)	8.1
Velocidad máxima (km/h)	229
Peso en vacío (kg)	1720
Peso máximo autorizado (kg)	-
Consumo combinado NEDC (L/100 km)	6.4

motor

Modelo de motor	B48B20A
Cilindrada (mL)	1998
Cilindrada (L)	2.0
Tipo de admisión	Turbo
Configuración de cilindros	L

motor (continuación)

Número de cilindros	4
Válvulas por cilindro	4
Distribución	DOHC
Diámetro (mm)	82
Carrera (mm)	94.6
Potencia máxima (CV)	184
Régimen de potencia máxima (rpm)	5000
Régimen de par máximo (rpm)	1350-4600
Potencia neta máxima (kW)	-
Octanaje	95.
Sistema de alimentación	Spray directo
Material de culata	Aleación de aluminio
Material de bloque motor	Aleación de aluminio

Pantalla/Sistema

Pantalla a color de control central	<ul style="list-style-type: none">• Pantalla LCD ordinaria
Tamaño de la pantalla de infoentretenimiento	<ul style="list-style-type: none">• 6,5 pulgadas; ○8,8 pulgadas
Bluetooth/Teléfono integrado	<ul style="list-style-type: none">•
Sistema de control de reconocimiento de voz	<ul style="list-style-type: none">•

Cuerpo

Longitud (mm)	4824
Anchura (mm)	1828
Altura (mm)	1518
Distancia entre ejes (mm)	2920
Vía delantera (mm)	-
Vía trasera (mm)	-
Tipo de apertura de puertas	-
Número de puertas	5
Número de plazas	5

Cuerpo (continuación)

Capacidad del depósito (L)	60
Volumen del tronco (L)	-
Coefficiente aerodinámico (Cx)	-

Caja de cambios

Abreviatura	8 velocidades
Número de marchas	8
Tipo de transmisión	Transmisión automática con modo manual (AT)

Dirección del chasis

Tipo de tracción	Motor delantero, tracción trasera (FR)
Tipo de suspensión delantera	Suspensión independiente Macpherson de doble bola
Tipo de suspensión trasera	Suspensión independiente multibrazo
Tipo de dirección asistida	Asistencia eléctrica
Estructura corporal	Tipo de carga

Configuración del asiento

Material de los asientos	<input type="radio"/> Cuero genuino; • Imitación de cuero
Ajuste del asiento principal	• Ajuste de posición delantera y trasera; • Ajuste del respaldo; • Ajuste de altura (4 posiciones); • Ajuste del reposapiés; <input type="radio"/> Soporte lumbar (4 posiciones)
Método de ajuste del coasiento	• Ajuste de posición delantera y trasera; • Ajuste del respaldo; • Ajuste de altura (4 posiciones); • Ajuste del reposapiés; <input type="radio"/> Soporte lumbar (4 posiciones)
Ajuste eléctrico del asiento del conductor y del pasajero.	Principal •/Vice •
Funciones del asiento delantero	<input type="radio"/> Calentar
Función de memoria del asiento eléctrico	• Posición de conducción
Botones ajustables en la parte trasera del asiento del pasajero delantero	-

Configuración del asiento (continuación)

Ajuste del asiento de la segunda fila	• Ajuste del respaldo
Asiento trasero plegable	• Proporción hacia abajo
Apoyabrazos central delantero/trasero	Antes •/después •
Portavasos trasero	•
Asientos de estilo deportivo	•

Seguridad activa

Sistema antibloqueo de frenos (ABS)	•
Distribución electrónica de frenado (EBD/CBC)	•
Sistema de asistencia a la frenada (EBA/BAS/BA)	•
Sistema de control de tracción (ASR/TCS/TRC)	•
Control electrónico de estabilidad (ESC/ESP/DSC)	•
Sistema de monitorización de presión de neumáticos (TPMS)	• Alarma de presión de neumáticos
Recordatorio de cinturón de seguridad	• Primera fila
Anclajes ISOFIX para sillas infantiles	•
Sistema de aviso de cambio involuntario de carril (LDWS)	-
Frenado autónomo de emergencia (AEB)	-
Detector de fatiga del conductor	•
Sistema de llamada de emergencia (eCall)	•

Aire acondicionado/refrigerador

Método de control de temperatura del aire acondicionado	• Aire acondicionado automático
Climatización independiente trasera	-

Aire acondicionado/refrigerador (continuación)

Ventilaciones de aire del asiento trasero	•
Control de zona de temperatura	•
Purificador de aire para coche	-
Filtro PM2.5 para el habitáculo	-

Seguridad pasiva

Bolsa de aire del conductor y del pasajero	Principal •/Vice •
Airbags laterales delanteros y traseros	Antes •/después-
Airbags de cabeza delanteros y traseros (airbags de cortina)	Antes •/después •
Neumáticos run-flat	•

Freno de rueda

Tipo de frenos delanteros	Tipo de disco de ventilación
Tipo de frenos traseros	Tipo de disco de ventilación
Tipo de freno de estacionamiento	Freno de mano
Tamaño de neumáticos delanteros	225/50 R18
Tamaño de neumáticos traseros	225/50 R18
Tamaño de la rueda de repuesto	Ninguno

Audio/Iluminación interior

Marca del altavoz	<input type="radio"/> Harman/Kardon Harman Kardon
Número de hablantes	<input type="radio"/> 16 altavoces; <input checked="" type="radio"/> 4-5 altavoces

Funciones de conducción

Pantalla de información de tráfico de navegación	-
Asistente de carril	-
Sistema de asistencia para mantenerse en el carril	-
Sistema de control de crucero	<input type="radio"/> Control de crucero; <input type="radio"/> Control de crucero adaptativo

Funciones de conducción (continuación)

Sistema de navegación por satélite	•
Asistencia de estacionamiento	○

Iluminación exterior

Fuente de luz de cruce	•LED
Fuente de luz de carretera	•LED
Luces diurnas LED	•
Luces altas y bajas adaptativas	-
Faros automáticos	•
luces antiniebla delanteras	•LED
Faros delanteros regulables en altura	•
Retardo de apagado de los faros	•

Espejos exteriores

Función del espejo exterior	• Ajuste eléctrico; • Plegable eléctrico; • Memoria del espejo retrovisor; • Calefacción del espejo retrovisor; • Voltar automáticamente hacia abajo; • Bloquear el automóvil y plegar automáticamente; • Automático antideslumbrante
------------------------------------	---

Apariencia/antirrobo

Material de la llanta	• Aleación de aluminio
Baúl eléctrico	•
inmovilizador electrónico del motor	•
Sistema de cierre centralizado en el coche	•
Tipo de clave	• Llave de control remoto
Sistema de arranque sin llave	•
Función de entrada sin llave	○Primera fila
Memoria de posición del maletero eléctrico	•

Apariencia/antirrobo (continuación)

Diseño de puerta sin marco	•
alerón eléctrico	•

Tragaluz/Vidrio

Tipo de techo solar	• Se puede abrir el techo corredizo panorámico
Elevallas eléctricas delanteras y traseras	Antes •/después •
Función de elevación de ventana con un solo toque	• Coche completo
Función anti-pinzamiento de ventana	•
Espejo de maquillaje para coche	• Iluminación del conductor principal; • Iluminación del copiloto
Limpiaparabrisas trasero	-
Función de limpiaparabrisas con sensor de lluvia	• Tipo de inducción de lluvia

Color interior y exterior

Color exterior	Arena amarilla: #968982; marrón brasileño: #554006; verde gema: #242224; plata glacial: # 949A9C; azul emperador: #273042; negro: #000000; gris polar: # 40454B; blanco mineral: # E7E7E7; ceniza mineral: # 949A9C; rojo de Melbourne: 610303; montaña de nieve blanca: # FAFafa
Color interior	Negro: #000000; Negro/Beige Veneto: #000000/#BEBEBE; Negro/Blanco Nácar: #000000/#EBDEEB

Volante/espejo interior

Material del volante	• Cuero genuino
Ajuste de la posición del volante	• Ajuste manual hacia arriba y hacia abajo
Volante multifunción	•
Volante calefactado	○
Memoria del volante	-
Pantalla de visualización de la computadora de viaje	• Color

Volante/espejo interior (continuación)

Panel de instrumentos LCD completo	-
Función del espejo retrovisor interior	• Antideslumbrante automático
Pantalla digital de visualización frontal HUD	○

Configuración inteligente

Servicios de coche conectado	•
Actualizaciones OTA	-

Control de conducción

Interruptor de modo de conducción	• Deportes; • Económico; • Estándar/Comodidad
Estacionamiento automático	-
Asistencia de arranque en pendiente	•
Tecnología de arranque y parada del motor	•

Hardware de conducción

Radar de estacionamiento delantero/trasero	Antes •/después •
Sistema de cámaras de asistencia a la conducción	• Imagen de marcha atrás; ○ Imagen de punto ciego del lado del automóvil

Carga en el coche

Puerto multimedia/de carga	•USB
Número de puertos USB/ Tipo-C	• 1 primera fila
Función de carga inalámbrica del teléfono móvil	○Primera fila
Toma de corriente de 12 V del maletero	•

"●" = Equipamiento de serie

"□" = No disponible

"○" = Equipamiento opcional.

Nota: Estos son vehículos del mercado chino. La cobertura de garantía no está disponible fuera de China.