

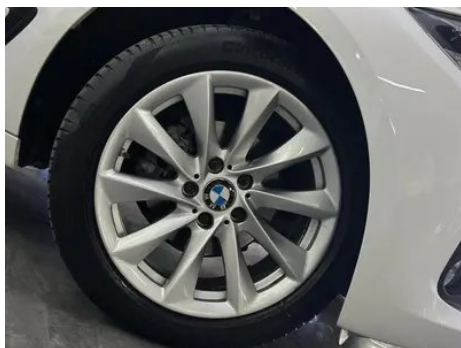
# Rapport de Détail du Véhicule

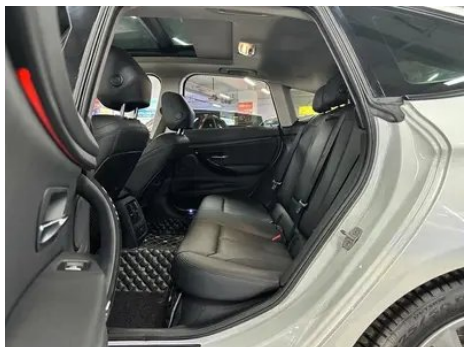
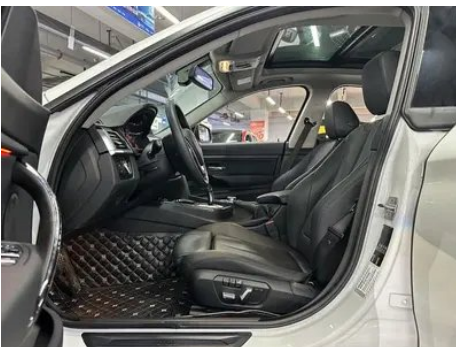
## BMW 3 Series GT 2019 320i Style tendance

### Informations de Base

Marque	<b>BMW</b>
Kilométrage	<b>86,000 km</b>
Couleur	<b>Blanc</b>
Première immatriculation	<b>2019-01-01</b>
Nombre de transferts	<b>2</b>

### Images du Véhicule







## État du Véhicule

1. Aile arrière droite, Réparation de peinture, Réparation de carrosserie.

## Informations de Configuration

### Informations sur le modèle

<b>Nom du modèle</b>	BMW 3 Series GT 2019 320i Style tendance
<b>Date de lancement</b>	2018.10

### Paramètres de base

<b>Catégorie du véhicule</b>	Voiture de taille moyenne
<b>Type d'énergie</b>	Essence
<b>Puissance maximale (kW)</b>	135
<b>Couple maximal (N·m)</b>	270
<b>Transmission</b>	8 bras auto-intégré
<b>Type de carrosserie</b>	Liftback
<b>Moteur</b>	2.0T 184 chevaux L4
<b>Dimensions (L×I×H) (mm)</b>	4824*1828*1518
<b>Accélération 0-100 km/h (s)</b>	8.1
<b>Vitesse maximale (km/h)</b>	229
<b>Poids à vide (kg)</b>	1720
<b>Poids total autorisé en charge (kg)</b>	-
<b>Consommation mixte NEDC (L/100 km)</b>	6.4

### moteur

<b>Référence moteur</b>	B48B20A
<b>Cylindrée (mL)</b>	1998
<b>Cylindrée (L)</b>	2.0
<b>Type d'admission</b>	Turbo
<b>Configuration des cylindres</b>	L

## moteur (suite)

<b>Nombre de cylindres</b>	4
<b>Soupapes par cylindre</b>	4
<b>Distribution</b>	DOHC
<b>Alésage (mm)</b>	82
<b>Course (mm)</b>	94.6
<b>Puissance maximale (ch)</b>	184
<b>Régime de puissance maxi (tr/min)</b>	5000
<b>Régime de couple maxi (tr/min)</b>	1350-4600
<b>Puissance nette maximale (kW)</b>	-
<b>Indice d'octane</b>	Numéro 95
<b>Système d'alimentation</b>	Pulvérisation directe
<b>Matériau de culasse</b>	Alliage d'aluminium
<b>Matériau de bloc-moteur</b>	Alliage d'aluminium

## Écran/Système

<b>Écran couleur de contrôle central</b>	<ul style="list-style-type: none"><li>• Écran LCD ordinaire</li></ul>
<b>Taille de l'écran d'infodivertissement</b>	<ul style="list-style-type: none"><li>• 6,5 pouces; ○8,8 pouces</li></ul>
<b>Bluetooth/Téléphone embarqué</b>	<ul style="list-style-type: none"><li>•</li></ul>
<b>Système de contrôle de reconnaissance vocale</b>	<ul style="list-style-type: none"><li>•</li></ul>

## Corps

<b>Longueur (mm)</b>	4824
<b>Largeur (mm)</b>	1828
<b>Hauteur (mm)</b>	1518
<b>Empattement (mm)</b>	2920
<b>Voie avant (mm)</b>	-
<b>Voie arrière (mm)</b>	-
<b>Type d'ouverture des portes</b>	-
<b>Nombre de portes</b>	5
<b>Nombre de places</b>	5
<b>Capacité du réservoir (L)</b>	60

## Corps (suite)

<b>Volume du coffre (L)</b>	-
<b>Coefficient de traînée (Cx)</b>	-

## Boîte de vitesse

<b>Abréviation</b>	8 bras auto-intégré
<b>Nombre de rapports</b>	8
<b>Type de transmission</b>	Transmission automatique avec mode manuel (AT)

## Direction du châssis

<b>Type de transmission</b>	Moteur avant, propulsion arrière (FR)
<b>Type de suspension avant</b>	Double Ball Festival, suspension indépendante McPherson
<b>Type de suspension arrière</b>	Suspension indépendante multi-bras
<b>Type de direction assistée</b>	Aide électrique
<b>Structure du corps</b>	Chargé

## Configuration des sièges

<b>Matériau des sièges</b>	<input type="radio"/> Ceuu véritable; • Peau imitation
<b>Réglage du siège principal</b>	• Réglage avant-arrière; • Réglage du dossier; • Réglage en hauteur (4 directions); • Réglage de l'appui-pieds; <input type="radio"/> Soutien lombaire (4 directions)
<b>Méthode de réglage du siège arrière</b>	• Réglage avant-arrière; • Réglage du dossier; • Réglage en hauteur (4 directions); • Réglage de l'appui-pieds; <input type="radio"/> Soutien lombaire (4 directions)
<b>Réglage électrique du siège conducteur et du siège passager</b>	Principal •/Vice •
<b>Fonctions des sièges avant</b>	<input type="radio"/> Chauffage
<b>Fonction mémoire du siège électrique</b>	• Position de conducteur
<b>Boutons de réglage arrière du siège passager avant</b>	-
<b>Réglage du siège de la deuxième rangée</b>	• Réglage du dossier
<b>Banquette arrière rabattable</b>	• La proportion est abaissée

## Configuration des sièges (suite)

<b>Accoudoir central avant/arrière</b>	• Avant/arrière •
<b>Porte-gobelet arrière</b>	•
<b>Sièges de style sportif</b>	•

## Sécurité active

<b>Système antiblocage des roues (ABS)</b>	•
<b>Répartiteur électronique de freinage (EBD/CBC)</b>	•
<b>Système d'assistance au freinage (EBA/BAS/BA)</b>	•
<b>Système antipatinage (ASR/TCS/TRC)</b>	•
<b>Contrôle électronique de stabilité (ESC/ESP/DSC)</b>	•
<b>Système de surveillance de la pression des pneus (TPMS)</b>	• Alarme de pression des pneus
<b>Avertisseur de ceinture de sécurité</b>	• Première rangée
<b>Fixations ISOFIX pour siège enfant</b>	•
<b>Système d'avertissement de franchissement de ligne (LDWS)</b>	-
<b>Système de freinage d'urgence autonome (AEB)</b>	-
<b>Détection de fatigue du conducteur</b>	•
<b>Système d'appel d'urgence (eCall)</b>	•

## Climatisation/réfrigérateur

<b>Méthode de contrôle de la température de la climatisation</b>	• Climatisation automatique
<b>Climatisation indépendante arrière</b>	-
<b>Bouches d'aération des sièges arrière</b>	•
<b>Contrôle de zone de température</b>	•

## Climatisation/réfrigérateur (suite)

<b>Purificateur d'air pour voiture</b>	-
<b>Filtre PM2.5 d'habitacle</b>	-

## Sécurité passive

<b>Airbag conducteur/passager</b>	Principal •/Vice •
<b>Airbags latéraux avant/arrière</b>	Avant •/arrière-
<b>Airbags de tête avant/arrière (airbags rideaux)</b>	• Avant/arrière •
<b>Pneus run-flat</b>	•

## Frein de roue

<b>Type de freins avant</b>	Ventilation à disque
<b>Type de freins arrière</b>	Ventilation à disque
<b>Type de frein de stationnement</b>	Frein à main
<b>Dimensions des pneus avant</b>	225/50 R18
<b>Dimensions des pneus arrière</b>	225/50 R18
<b>Dimensions de la roue de secours</b>	Aucun

## Audio/Éclairage intérieur

<b>Nom de marque du haut-parleur</b>	○ Harman/Kardon Hamankaton
<b>Nombre de locuteurs</b>	○16 haut-parleurs; •4-5 haut-parleurs

## Fonctions de conduite

<b>Affichage des informations de trafic de navigation</b>	-
<b>Assistance de voie</b>	-
<b>Système d'assistance au maintien de la voie</b>	-
<b>Système de régulateur de vitesse</b>	○Régulateur de vitesse; ○Régulateur de vitesse adaptatif
<b>Système de navigation par satellite</b>	•
<b>Assistance au stationnement</b>	○

## Éclairage extérieur

## Éclairage extérieur (suite)

<b>Source de lumière de croisement</b>	•LED
<b>Source lumineuse de feux de route</b>	•LED
<b>Feux de jour à LED</b>	•
<b>Feux de route et de croisement adaptatifs</b>	-
<b>Phares automatiques</b>	•
<b>Feux de brouillard avant</b>	•LED
<b>Phares réglables en hauteur</b>	•
<b>Délai d'extinction des phares</b>	•

## Rétroviseurs extérieurs

<b>Fonction rétroviseur extérieur</b>	• Réglage électrique; • pliage électrique; • mémoire du rétroviseur; • chauffage du rétroviseur; • retournement automatique; • pliage automatique de la voiture de verrouillage; • anti-éblouissement automatique
---------------------------------------	---

## Apparence/antivol

<b>Matériau de la jante</b>	• Alliage d'aluminium
<b>Coffre électrique</b>	•
<b>Antidémarrage électronique du moteur</b>	•
<b>Système de verrouillage centralisé dans la voiture</b>	•
<b>Type de clé</b>	• Clé de télécommande
<b>Système de démarrage sans clé</b>	•
<b>Fonction d'entrée sans clé</b>	<input type="radio"/> Première rangée
<b>Mémoire de position du coffre électrique</b>	•
<b>Conception de porte sans cadre</b>	•
<b>Aileron électrique</b>	•

## Puits de lumière/Verre

<b>Type de toit ouvrant</b>	• Peut ouvrir la lucarne panoramique
-----------------------------	--------------------------------------

## Puits de lumière/Verre (suite)

<b>Vitres électriques avant/arrière</b>	• Avant/arrière •
<b>Fonction de levage de vitre à une touche</b>	• Toute la voiture
<b>Fonction anti-pincement de fenêtre</b>	•
<b>Miroir de maquillage pour voiture</b>	• Lumière de conduite principale; • Lumière de copilote
<b>Essuie-glace arrière</b>	-
<b>Fonction d'essuie-glace avec capteur de pluie</b>	• Induction des précipitations

## Couleur intérieure et extérieure

<b>Couleur extérieure</b>	Gravier jaune: #968982; brun brésilien: #554006; bleu gemme: #242224; argent glacier: #949A9C; bleu empereur: #273042; noir: #000000; cendre polaire: #40454B; blanc de minerai: #E7E7E7E7; cendre de minerai: #949A9C; rouge de Melbourne: #610303; snow Mountain White: #FAFAFA
<b>Couleur intérieure</b>	Noir: #000000; Noir/Beige Vénétie: #000000/#BEBEBE; Noir/Blanc Nacré: #000000/#EBDEEB

## Volant/rétroviseur intérieur

<b>Matériau du volant</b>	• Ceuu véritable
<b>Réglage de la position du volant</b>	• Ajustement manuel de haut en bas
<b>Volant multifonction</b>	•
<b>Volant chauffant</b>	○
<b>Mémoire du volant</b>	-
<b>Écran d'affichage de l'ordinateur de bord</b>	• Couleur
<b>Tableau de bord LCD complet</b>	-
<b>Fonction rétroviseur intérieur</b>	• Antiéblouissement automatique
<b>Affichage numérique tête haute HUD</b>	○

## Configuration intelligente

<b>Services de voiture connectée</b>	•
--------------------------------------	---

## Configuration intelligente (suite)

Mises à jour OTA	-
------------------	---

## Contrôle de la conduite

Commutateur de mode de conduite	• Sport; • Économie; • Norme/Confort
Stationnement automatique	-
Aide au démarrage en côte	•
Technologie de démarrage et d'arrêt du moteur	•

## Matériel de conduite

Radar de stationnement avant/arrière	• Avant/arrière •
Système de caméras d'aide à la conduite	• Image inversée; ○ image de la zone aveugle sur le côté de la voiture

## Recharge en voiture

Port multimédia/de chargement	•USB
Nombre de ports USB/Type-C	• 1 au premier rang
Fonction de chargement sans fil pour téléphone portable	○ Première rangée
Prise de courant 12 V dans le coffre à bagages	•

---

"●" = Équipement de série

"\_" = Non disponible

"○" = Équipement en option.

Remarque : Il s'agit de véhicules du marché chinois. La couverture de garantie n'est pas disponible en dehors de la Chine.