

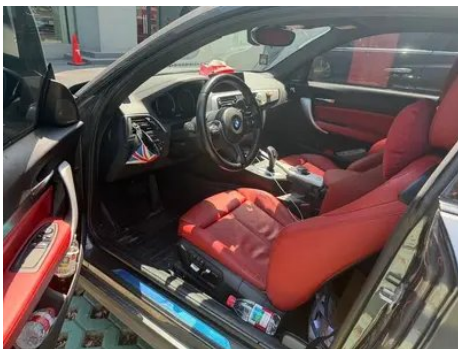
# Rapport de Détail du Véhicule

**BMW 2 Series 2019 225i Type de luxe M  
Ensemble de sport**

## Informations de Base

Marque	<b>BMW</b>
Kilométrage	<b>91,000 km</b>
Couleur	<b>Gris foncé</b>
Première immatriculation	<b>2020-11-01</b>
Nombre de transferts	<b>1</b>

## Images du Véhicule





## État du Véhicule

1. Aile arrière gauche, Réparation de peinture, Réparation de carrosserie.

## Informations de Configuration

### Informations sur le modèle

<b>Nom du modèle</b>	BMW 2 Series 2019 225i Type de luxe M Ensemble de sport
<b>Date de lancement</b>	2019.06

### Paramètres de base

<b>Catégorie du véhicule</b>	Voiture compacte
<b>Type d'énergie</b>	Essence
<b>Puissance maximale (kW)</b>	135
<b>Couple maximal (N·m)</b>	270
<b>Transmission</b>	8 bras auto-intégré
<b>Type de carrosserie</b>	Voiture de sport à toit rigide
<b>Moteur</b>	2.0T 184 chevaux L4
<b>Dimensions (L×I×H) (mm)</b>	4463*1774*1414
<b>Accélération 0-100 km/h (s)</b>	7.2
<b>Vitesse maximale (km/h)</b>	230
<b>Poids à vide (kg)</b>	-
<b>Poids total autorisé en charge (kg)</b>	-
<b>Consommation mixte NEDC (L/100 km)</b>	5.8

### moteur

## moteur (suite)

<b>Référence moteur</b>	B48B20A
<b>Cylindrée (mL)</b>	1998
<b>Cylindrée (L)</b>	2.0
<b>Type d'admission</b>	Turbo
<b>Configuration des cylindres</b>	L
<b>Nombre de cylindres</b>	4
<b>Soupapes par cylindre</b>	4
<b>Distribution</b>	DOHC
<b>Puissance maximale (ch)</b>	184
<b>Régime de puissance maxi (tr/min)</b>	5000
<b>Régime de couple maxi (tr/min)</b>	1350-4600
<b>Puissance nette maximale (kW)</b>	135
<b>Indice d'octane</b>	Numéro 95
<b>Système d'alimentation</b>	Pulvérisation directe
<b>Matériau de culasse</b>	Alliage d'aluminium
<b>Matériau de bloc-moteur</b>	Alliage d'aluminium
<b>Disposition du moteur</b>	Vertical
<b>Technologies spécifiques aux moteurs</b>	Double VANOS

## Écran/Système

<b>Écran couleur de contrôle central</b>	• Écran LCD tactile
<b>Taille de l'écran d'infodivertissement</b>	• 8,8 pouces
<b>Bluetooth/Téléphone embarqué</b>	•
<b>Intégration/Mise en miroir de smartphone</b>	○ Support CarPlay(USD 309)
<b>Système de contrôle de reconnaissance vocale</b>	• Système multimédia; • Téléphone
<b>Lecteur CD/DVD embarqué</b>	• CD à disque unique

## Corps

<b>Longueur (mm)</b>	4463
----------------------	------

## Corps (suite)

<b>Largeur (mm)</b>	1774
<b>Hauteur (mm)</b>	1414
<b>Empattement (mm)</b>	2690
<b>Voie avant (mm)</b>	-
<b>Voie arrière (mm)</b>	-
<b>Type d'ouverture des portes</b>	-
<b>Nombre de portes</b>	2
<b>Nombre de places</b>	4
<b>Capacité du réservoir (L)</b>	52
<b>Volume du coffre (L)</b>	-
<b>Coefficient de traînée (Cx)</b>	-

## Boîte de vitesse

<b>Abréviation</b>	8 bras auto-intégré
<b>Nombre de rapports</b>	8
<b>Type de transmission</b>	Transmission automatique avec mode manuel (AT)

## Direction du châssis

<b>Type de transmission</b>	Moteur avant, propulsion arrière (FR)
<b>Type de suspension avant</b>	Double Ball Festival, suspension indépendante McPherson
<b>Type de suspension arrière</b>	Suspension indépendante multi-bras
<b>Type de direction assistée</b>	Aide électrique
<b>Structure du corps</b>	Chargé

## Configuration des sièges

<b>Matériau des sièges</b>	• Ceau véritable
<b>Réglage du siège principal</b>	• Réglage avant et arrière; • Réglage du dossier; • Réglage haut et bas (4 direction); • Réglage du support des jambes
<b>Méthode de réglage du siège arrière</b>	• Réglage avant et arrière; • Réglage du dossier; • Réglage haut et bas (4 direction); • Réglage du support des jambes
<b>Réglage électrique du siège conducteur et du siège passager</b>	Principal •/Vice •

## Configuration des sièges (suite)

<b>Fonctions des sièges avant</b>	<input type="radio"/> Chauffage (USD 353)
<b>Fonction mémoire du siège électrique</b>	<ul style="list-style-type: none"><li>• Position de conducteur</li></ul>
<b>Boutons de réglage arrière du siège passager avant</b>	-
<b>Banquette arrière rabattable</b>	<ul style="list-style-type: none"><li>• La proportion est abaissée</li></ul>
<b>Accoudoir central avant/arrière</b>	Avant •/arrière-
<b>Porte-gobelet arrière</b>	-
<b>Sièges de style sportif</b>	<ul style="list-style-type: none"><li>•</li></ul>

## Sécurité active

<b>Système antiblocage des roues (ABS)</b>	<ul style="list-style-type: none"><li>•</li></ul>
<b>Répartiteur électronique de freinage (EBD/CBC)</b>	<ul style="list-style-type: none"><li>•</li></ul>
<b>Système d'assistance au freinage (EBA/BAS/BA)</b>	<ul style="list-style-type: none"><li>•</li></ul>
<b>Système antipatinage (ASR/TCS/TRC)</b>	<ul style="list-style-type: none"><li>•</li></ul>
<b>Contrôle électronique de stabilité (ESC/ESP/DSC)</b>	<ul style="list-style-type: none"><li>•</li></ul>
<b>Système de surveillance de la pression des pneus (TPMS)</b>	<ul style="list-style-type: none"><li>• Affichage de la pression des pneus</li></ul>
<b>Avertisseur de ceinture de sécurité</b>	<ul style="list-style-type: none"><li>• Première rangée</li></ul>
<b>Fixations ISOFIX pour siège enfant</b>	<ul style="list-style-type: none"><li>•</li></ul>
<b>Système d'avertissement de franchissement de ligne (LDWS)</b>	<input type="radio"/>
<b>Système de freinage d'urgence autonome (AEB)</b>	<input type="radio"/>
<b>Détection de fatigue du conducteur</b>	-
<b>Système d'appel d'urgence (eCall)</b>	<ul style="list-style-type: none"><li>•</li></ul>

## Climatisation/réfrigérateur

## Climatisation/réfrigérateur (suite)

<b>Méthode de contrôle de la température de la climatisation</b>	• Climatisation automatique
<b>Climatisation indépendante arrière</b>	-
<b>Bouches d'aération des sièges arrière</b>	•
<b>Contrôle de zone de température</b>	•
<b>Purificateur d'air pour voiture</b>	-
<b>Filtre PM2.5 d'habitacle</b>	-

## Sécurité passive

<b>Airbag conducteur/passager</b>	Principal •/Vice •
<b>Airbags latéraux avant/arrière</b>	Avant •/arrière-
<b>Airbags de tête avant/arrière (airbags rideaux)</b>	• Avant/arrière •
<b>Pneus run-flat</b>	•

## Frein de roue

<b>Type de freins avant</b>	Ventilation à disque
<b>Type de freins arrière</b>	Ventilation à disque
<b>Type de frein de stationnement</b>	Frein à main
<b>Dimensions des pneus avant</b>	225/40 R18
<b>Dimensions des pneus arrière</b>	245/35 R18
<b>Dimensions de la roue de secours</b>	Aucun

## Audio/Éclairage intérieur

<b>Nom de marque du haut-parleur</b>	• Harman/Kardon Hamankaton
<b>Nombre de locuteurs</b>	• 12 haut-parleurs
<b>Éclairage d'ambiance intérieur</b>	• Bicolore

## Fonctions de conduite

<b>Affichage des informations de trafic de navigation</b>	•
---	---

## Fonctions de conduite (suite)

Assistance de voie	○
Système d'assistance au maintien de la voie	-
Système de régulateur de vitesse	○ Croisière à vitesse fixe (USD 294)
Système de navigation par satellite	•
Alerte de trafic transversal arrière	○
Assistance au stationnement	○(USD 162)

## Éclairage extérieur

Source de lumière de croisement	•LED
Source lumineuse de feux de route	•LED
Feux de jour à LED	•
Feux de route et de croisement adaptatifs	•
Phares automatiques	•
Feux de brouillard avant	•LED
Phares réglables en hauteur	•
Délai d'extinction des phares	•
Allumer les phares	•
Clignotant	•

## Rétroviseurs extérieurs

Fonction rétroviseur extérieur	• Réglage électrique; • pliage électrique; • mémoire du rétroviseur; • chauffage du rétroviseur; • renversement automatique; • anti-éblouissement automatique
--------------------------------	---

## Apparence/antivol

Matériau de la jante	• Alliage d'aluminium
Coffre électrique	-
Antidémarrage électronique du moteur	•
Système de verrouillage centralisé dans la voiture	•

## Apparence/antivol (suite)

Type de clé	• Clé de télécommande
Système de démarrage sans clé	•
Kit d'apparence	• Style sportif
Conception de porte sans cadre	•

## Puits de lumière/Verre

Type de toit ouvrant	• Toit ouvrant électrique
Vitres électriques avant/arrière	Avant •/arrière-
Fonction de levage de vitre à une touche	• Toute la voiture
Fonction anti-pincement de fenêtre	•
Miroir de maquillage pour voiture	• Lumière de conduite principale; • Lumière de copilote
Essuie-glace arrière	-
Fonction d'essuie-glace avec capteur de pluie	• Induction des précipitations

## Couleur intérieure et extérieure

Couleur extérieure	Orange couchant: # CD4628; cendres de minerai: # 949A9C; Esto Blue: #143594; Gem Green: #252425; Mineral White: # E7E7E7; Melbourne Red: #610303; Snow Mountain White: # FAFafa
Couleur intérieure	Rouge noir/corail: #000000/# F75800; noir: #000000; couleur noir/cognac: #000000/# E48233; noir/coquille perlée blanc: #000000/# EBDEEB

## Volant/rétroviseur intérieur

Matériau du volant	• Ceuu véritable
Réglage de la position du volant	• Ajustement manuel de haut en bas
Volant multifonction	•
Volant chauffant	-
Mémoire du volant	-
Écran d'affichage de l'ordinateur de bord	• Couleur
Tableau de bord LCD complet	-

## Volant/rétroviseur intérieur (suite)

<b>Fonction rétroviseur intérieur</b>	• Antiéblouissement automatique
<b>Palettes de changement de vitesse au volant</b>	•

## Configuration intelligente

<b>Services de voiture connectée</b>	-
<b>Mises à jour OTA</b>	-

## Contrôle de la conduite

<b>Commutateur de mode de conduite</b>	• Sport; • Économie; • Norme/Confort
<b>Stationnement automatique</b>	-
<b>Aide au démarrage en côte</b>	•
<b>Rapport de direction variable</b>	○(USD 265)
<b>Technologie de démarrage et d'arrêt du moteur</b>	•

## Matériel de conduite

<b>Radar de stationnement avant/arrière</b>	• Avant/arrière •
<b>Système de caméras d'aide à la conduite</b>	• Image inversée

## Recharge en voiture

<b>Port multimédia/de chargement</b>	•USB
<b>Nombre de ports USB/Type-C</b>	• 1 au premier rang

"●" = Équipement de série

"-" = Non disponible

"○" = Équipement en option.

Remarque : Il s'agit de véhicules du marché chinois. La couverture de garantie n'est pas disponible en dehors de la Chine.