

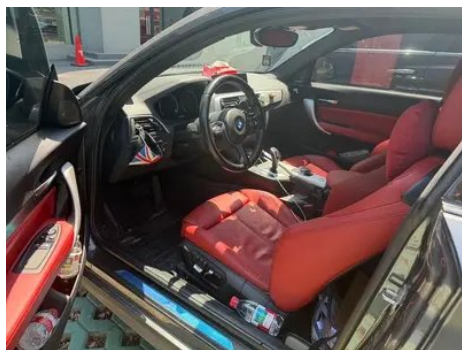
Отчет о Деталях Автомобиля

BMW 2 Series 2019 225i Премиум-класса М
Спортивный костюм

Основная Информация

Марка	BMW
Пробег	91,000 km
Цвет	Тёмно-серый
Первая регистрация	2020-11-01
Количество передач	1

Изображения Автомобиля





Состояние Автомобиля

1. Левая задняя боковина, Ремонт лакокрасочного покрытия, Кузовной ремонт.

Информация о Конфигурации

Информация о модели

Наименование модели	BMW 2 Series 2019 225i Премиум-класса M Спортивный костюм
Дата выпуска	2019.06

Основные параметры

Класс автомобиля	Компактный автомобиль
Тип энергии	Бензин
Максимальная мощность (кВт)	135
Максимальный крутящий момент (Н·м)	270
Трансмиссия	8 ручных передач
Тип кузова	Спортивный автомобиль с жестким верхом
Двигатель	2,0 л, 184 лошадиные силы, L4
Габариты (Д×Ш×В) (мм)	4463*1774*1414
Разгон 0-100 км/ч (с)	7.2
Максимальная скорость (км/ч)	230
Снаряженная масса (кг)	-
Полная масса (кг)	-
Расход топлива по циклу NEDC (л/100км)	5.8

двигатель

Модель двигателя	B48B20A
Рабочий объем (мл)	1998
Рабочий объем (л)	2.0
Тип впуска	Турбонаддув

двигатель (продолжение)

Компоновка цилиндров	L
Количество цилиндров	4
Клапанов на цилиндр	4
Газораспределительный механизм	DOHC
Максимальная мощность (л.с.)	184
Обороты максимальной мощности (об/мин)	5000
Обороты максимального крутящего момента (об/мин)	1350-4600
Максимальная полезная мощность (кВт)	135
Октановое число	Номер 95
Система подачи топлива	Прямой впрыск
Материал головки блока цилиндров	Алюминиевый сплав
Материал блока цилиндров	Алюминиевый сплав
Компоновка двигателя	Вертикальное
Технологии, специфичные для двигателей	Double VANOS

Экран/Система

Центральный экран управления цветной	• Сенсорный ЖК-экран
Размер экрана информационно-развлекательной системы	• 8,8 дюйма
Bluetooth/ Автомобильный телефон	•
Интеграция смартфона/ Зеркалирование	○ Поддержка CarPlay(USD 309)
Система управления с распознаванием голоса	• Мультимедийная система; • телефон
CD/DVD-проигрыватель	• CD на одном диске

Тело

Длина (мм)	4463
Ширина (мм)	1774

Тело (продолжение)

Высота (мм)	1414
Колесная база (мм)	2690
Передняя колея (мм)	-
Задняя колея (мм)	-
Тип открывания дверей	-
Количество дверей	2
Количество мест	4
Объем топливного бака (л)	52
Объем багажника (л)	-
Коэффициент аэродинамического сопротивления (Cd)	-

Коробка передач

Аббревиатура	8 ручных передач
Количество передач	8
Тип трансмиссии	Автоматическая коробка передач с ручным режимом (AT)

Рулевое управление шасси

Тип привода	Переднемоторный, заднеприводный (FR)
Тип передней подвески	Двухшальная независимая подвеска McPherson
Тип задней подвески	Множатная независимая подвеска
Тип усилителя руля	Электрический усилитель
Строение тела	Несущая

Конфигурация сидений

Материал сидений	<ul style="list-style-type: none">• Натуральная кожа
Регулировка основного сиденья	<ul style="list-style-type: none">• Регулировка вперед-назад;• Регулировка спинки;• Регулировка по высоте (4 положения);• Регулировка подставки для ног
Метод регулировки совместного сиденья	<ul style="list-style-type: none">• Регулировка вперед-назад;• Регулировка спинки;• Регулировка по высоте (4 положения);• Регулировка подставки для ног

Конфигурация сидений (продолжение)

Электрорегулировка сиденья водителя и пассажира	Мастер •/Заместитель •
Функции передних сидений	<input type="radio"/> Отопление (USD 353)
Функция памяти электрических сидений	• Водительское положение
Кнопки регулировки заднего сиденья переднего пассажира	-
Заднее сиденье складное	• Пропорциональное опускание
Передний/задний центральный подлокотник	До •/после-
Задний подстаканник	-
Сиденья спортивного типа	•

Активная безопасность

Антиблокировочная система (ABS)	•
Электронное распределение тормозных усилий (EBD/CBC)	•
Система экстренного торможения (EBA/BAS/BA)	•
Система контроля тяги (ASR/TCS/TRC)	•
Система курсовой устойчивости (ESC/ESP/DSC)	•
Система контроля давления в шинах (TPMS)	• Отображение давления в шинах
Система напоминания о ремне безопасности	• Передний ряд
Крепления ISOFIX для детских кресел	•
Система предупреждения о съезде с полосы (LDWS)	<input type="radio"/>

Активная безопасность (продолжение)

Система автономного экстренного торможения (АЕВ)	○
Система обнаружения усталости водителя	-
Система экстренного вызова (eCall)	•

Кондиционер/холодильник

Метод регулирования температуры в системе кондиционирования воздуха	• Автоматический кондиционер
Независимая система климат-контроля для задних пассажиров	-
Вентиляционные отверстия на задних сиденьях	•
Контроль температурной зоны	•
Автомобильный очиститель воздуха	-
Салонный фильтр PM2.5	-

Пассивная безопасность

Подушка безопасности водителя/пассажира	Мастер •/Заместитель •
Передние/задние боковые подушки безопасности	До •/после-
Подушки безопасности для защиты головы спереди/сзади (шторки безопасности)	До •/после •
Шины Run-Flat	•

Колесный тормоз

Тип передних тормозов	Вентиляционный диск
Тип задних тормозов	Вентиляционный диск
Тип стояночного тормоза	Ручной тормоз
Размер передних шин	225/40 R18
Размер задних шин	245/35 R18
Размер запасного колеса	Нет.

Аудио/Внутреннее освещение

Аудио/Внутреннее освещение (продолжение)

Название бренда динамика	• Harman/Kardon Хаманкартон
Количество говорящих	• 12 рогов
Внутреннее окружающее освещение	• Двухцветный

Функции вождения

Навигационный дисплей дорожной информации	•
Помощь в удержании полосы движения	○
Система помощи при движении по полосе	-
Система круиз-контроля	○ Круиз с фиксированной скоростью (USD 294)
Спутниковая навигационная система	•
Система предупреждения о поперечном движении сзади	○
Помощь при парковке	○(USD 162)

Внешнее освещение

Источник света ближнего света	•LED
Источник света дальнего света	•LED
Светодиодные дневные ходовые огни	•
Адаптивный дальний и ближний свет	•
Автоматические фары	•
Передние противотуманные фары	•LED
Регулируемые по высоте фары	•
Задержка выключения фар	•
Поворот фар	•
Лампа указателя поворота	•

Внешние зеркала

Внешние зеркала (продолжение)

Функция внешнего зеркала	<ul style="list-style-type: none">• Электрическая регулировка;• электрический складной;• память зеркала заднего вида;• нагревание зеркала заднего вида;• автоматический поворот;
---------------------------------	--

Внешний вид/противоугольное

Материал обода	<ul style="list-style-type: none">• Алюминиевый сплав
Электрический багажник	-
Электронный иммобилайзер двигателя	<ul style="list-style-type: none">•
Центральный замок в автомобиле	<ul style="list-style-type: none">•
Тип ключа	<ul style="list-style-type: none">• Ключ дистанционного управления
Система бесключевого запуска	<ul style="list-style-type: none">•
Внешний вид комплекта	<ul style="list-style-type: none">• Спортивный стиль
Безрамная конструкция двери	<ul style="list-style-type: none">•

Мансардное окно/стекло

Тип люка	<ul style="list-style-type: none">• Электрический люк
Передние/задние электрические стеклоподъемники	До •/после-
Функция подъема окна одним нажатием	<ul style="list-style-type: none">• Вся машина
Функция защиты от заземления окон	<ul style="list-style-type: none">•
Автомобильное зеркало для макияжа	<ul style="list-style-type: none">• Освещение главного водителя;• освещение второго пилота
Задний дворник	-
Функция стеклоочистителя с датчиком дождя	<ul style="list-style-type: none">• Индуктивный тип дождя

Цвет интерьера и экстерьера

Цвет кузова	Закатное солнце оранжевое: # CD4628; Рудная зола: # 949A9C; Эсто синий: #143594; Драгоценный зеленый: #252425; Рудный белый: # E7E7E7; Мельбурнский красный: #610303; Снежная гора Белая: # FAFafa
--------------------	--

Цвет интерьера и экстерьера (продолжение)

Цвет салона	Черный/Коралловый Красный: #000000/# F75800; Черный: #000000; Черный/Коньяк: #000000/# E48233; Черный/Жемчужный Белое: #000000/# EBDEEB
-------------	---

Рулевое колесо/внутреннее зеркало

Материал рулевого колеса	• Натуральная кожа
Регулировка положения рулевого колеса	• Ручная регулировка вверх и вниз
Многофункциональное рулевое колесо	•
Подогрев рулевого колеса	-
Память рулевого колеса	-
Экран дисплея маршрутного компьютера	• Цвет
Полностью ЖК-панель приборов	-
Функция внутреннего зеркала заднего вида	• Автоматическая антибликовая
Подрулевые лепестки переключения передач	•

Интеллектуальная конфигурация

Сервисы подключенного автомобиля	-
Обновления по воздуху (ОТА)	-

Контроль вождения

Переключатель режима движения	• Спорт; • экономичный; • стандарт/комфорт
Автоматическая парковка	-
Помощь при трогании на подъеме	•
Переменное передаточное отношение рулевого управления	○(USD 265)
Технология запуска и остановки двигателя	•

Приводное оборудование

Приводное оборудование (продолжение)

Передний/задний парковочный радар	До •/после •
Система видеопомощи при вождении	• Изображение заднего хода

Зарядка в автомобиле

Мультимедийный/зарядный порт	•USB
Количество портов USB/Type-C	• 1 в первом ряду

"●" = Стандартное оборудование

"_" = Недоступно

"○" = Опциональное оборудование.

Примечание: Это автомобили для китайского рынка.
Гарантийное покрытие недоступно за пределами Китая.