

Отчет о Деталях Автомобиля

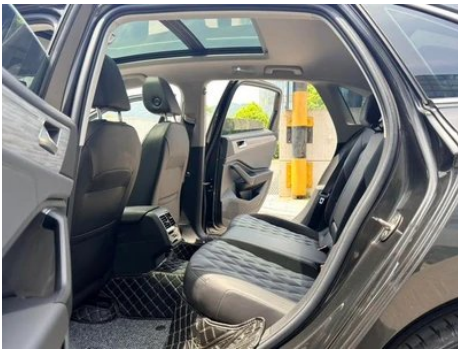
Volkswagen Sagitar 2023 300TSI DSG
Выдающееся издание

Основная Информация

Марка	Volkswagen
Пробег	30,000 km
Цвет	Черный
Первая регистрация	2023-06-01
Количество передач	0

Изображения Автомобиля







Состояние Автомобиля

1. Оригинальные металлические кузовные элементы с заводской окраской.

Информация о Конфигурации

Информация о модели

Наименование модели	Sagitar Модель 2023 года, 300TSI, DSG, версия «Превосходство»
Дата выпуска	2022.06

Основные параметры

Класс автомобиля	Компактный автомобиль
Тип энергии	Бензин
Максимальная мощность (кВт)	118
Максимальный крутящий момент (Н·м)	250
Трансмиссия	7-блок сухого двойного сцепления
Тип кузова	Седан
Двигатель	1.5T 160 лошадиных сил L4
Габариты (Д×Ш×В) (мм)	4791*1801*1465
Разгон 0-100 км/ч (с)	8.8
Максимальная скорость (км/ч)	200
Снаряженная масса (кг)	1418
Полная масса (кг)	1890
Расход топлива по циклу WLTP (л/100км)	5.77
Измеренный разгон 0-100 км/ч (с)	9.17
Тормозной путь со 100 км/ч (м)	39.22
Реальный расход топлива (л/100км)	7.59

двигатель

двигатель (продолжение)

Модель двигателя	EA211-DSV
Рабочий объем (мл)	1498
Рабочий объем (л)	1.5
Тип впуска	Турбонаддув
Компоновка цилиндров	L
Количество цилиндров	4
Клапанов на цилиндр	4
Газораспределительный механизм	DOHC
Максимальная мощность (л.с.)	160
Обороты максимальной мощности (об/мин)	5500
Обороты максимального крутящего момента (об/мин)	1750-4000
Максимальная полезная мощность (кВт)	118
Октановое число	Номер 95
Система подачи топлива	Прямой впрыск
Материал головки блока цилиндров	Алюминиевый сплав
Материал блока цилиндров	Алюминиевый сплав
Компоновка двигателя	Горизонтальное
Технологии, специфичные для двигателей	Цикл Миллера

Экран/Система

Центральный экран управления цветной	<ul style="list-style-type: none">• Сенсорный ЖК-экран
Размер экрана информационно-развлекательной системы	<ul style="list-style-type: none">• 12 дюймов
Bluetooth/ Автомобильный телефон	<ul style="list-style-type: none">•
Интеграция смартфона/ Зеркалирование	<ul style="list-style-type: none">• Поддержка CarPlay;• Поддержка CarLife

Экран/Система (продолжение)

Система управления с распознаванием голоса	<ul style="list-style-type: none">• Мультимедийная система;• навигация;• телефон;• кондиционер
---	---

Тело

Длина (мм)	4791
Ширина (мм)	1801
Высота (мм)	1465
Колесная база (мм)	2731
Передняя колея (мм)	1543
Задняя колея (мм)	1546
Тип открывания дверей	Открытая дверь
Количество дверей	4
Количество мест	5
Объем топливного бака (л)	50
Объем багажника (л)	553
Коэффициент аэродинамического сопротивления (Cd)	-
Угол въезда (°)	16
Угол съезда (°)	14

Коробка передач

Аббревиатура	7-блок сухого двойного сцепления
Количество передач	7
Тип трансмиссии	Сухая коробка передач с двойным сцеплением (DCT)

Рулевое управление шасси

Тип привода	Переднемоторный, переднеприводный (FF)
Тип передней подвески	Независимая подвеска McPherson
Тип задней подвески	Множатная независимая подвеска
Тип усилителя руля	Электрический усилитель
Строение тела	Несущая

Конфигурация сидений

Материал сидений	<ul style="list-style-type: none">• Имитация кожи
-------------------------	---

Конфигурация сидений (продолжение)

Регулировка основного сиденья	<ul style="list-style-type: none">• Регулировка вперед и назад;• регулировка спинки;• регулировка высоты (2 стороны);• поддержка талии (2 стороны)
Метод регулировки совместного сиденья	<ul style="list-style-type: none">• Регулировка вперед и назад;• регулировка спинки;• регулировка высоты (2)
Электрорегулировка сиденья водителя и пассажира	Мастер •/Заместитель •
Функции передних сидений	○ Отопление; ○ Вентиляция
Кнопки регулировки заднего сиденья переднего пассажира	-
Заднее сиденье складное	<ul style="list-style-type: none">• Пропорциональное опускание
Передний/задний центральный подлокотник	До •/после •
Задний подстаканник	<ul style="list-style-type: none">•

Активная безопасность

Антиблокировочная система (ABS)	<ul style="list-style-type: none">•
Электронное распределение тормозных усилий (EBD/CBC)	<ul style="list-style-type: none">•
Система экстренного торможения (EBA/BAS/BA)	<ul style="list-style-type: none">•
Система контроля тяги (ASR/TCS/TRC)	<ul style="list-style-type: none">•
Система курсовой устойчивости (ESC/ESP/DSC)	<ul style="list-style-type: none">•
Система контроля давления в шинах (TPMS)	<ul style="list-style-type: none">• Отображение давления в шинах
Система напоминания о ремне безопасности	<ul style="list-style-type: none">• Вся машина
Крепления ISOFIX для детских кресел	<ul style="list-style-type: none">•

Активная безопасность (продолжение)

Система предупреждения о съезде с полосы (LDWS)	•
Система автономного экстренного торможения (АЕВ)	•
Система обнаружения усталости водителя	•
Система предупреждения о лобовом столкновении (FCW)	•

Кондиционер/холодильник

Метод регулирования температуры в системе кондиционирования воздуха	• Автоматический кондиционер
Независимая система климат-контроля для задних пассажиров	-
Вентиляционные отверстия на задних сиденьях	•
Контроль температурной зоны	•
Автомобильный очиститель воздуха	•
Салонный фильтр PM2.5	•

Пассивная безопасность

Подушка безопасности водителя/пассажира	Мастер •/Заместитель •
Передние/задние боковые подушки безопасности	До •/после-
Подушки безопасности для защиты головы спереди/сзади (шторки безопасности)	До •/после •
Подушка безопасности для колена	• Главная подушка безопасности

Колесный тормоз

Тип передних тормозов	Вентиляционный диск
Тип задних тормозов	Дисковый
Тип стояночного тормоза	Электронный стоячий автомобиль

Колесный тормоз (продолжение)

Размер передних шин	225/45 R18
Размер задних шин	225/45 R18
Размер запасного колеса	Не полный размер

Аудио/Внутреннее освещение

Количество говорящих	• 6 рогов
Внутреннее окружающее освещение	• 10 цветов

Функции вождения

Навигационный дисплей дорожной информации	•
Помощь в удержании полосы движения	•
Система помощи при движении по полосе	•
Система круиз-контроля	• Адаптивный круиз на полной скорости
Спутниковая навигационная система	•
Уровень помощи при вождении	•L2
Распознавание дорожных знаков	•
Системы помощи водителю	•Travel Assist
Помощь при парковке	○

Внешнее освещение

Источник света ближнего света	•LED
Источник света дальнего света	•LED
Светодиодные дневные ходовые огни	•
Адаптивный дальний и ближний свет	•
Автоматические фары	•
Регулируемые по высоте фары	•
Задержка выключения фар	•
Поворот фар	•

Внешнее освещение (продолжение)

Режим фар «Дождь и туман»	•
Лампа указателя поворота	•

Внешние зеркала

Функция внешнего зеркала	• Электрическая регулировка; • Электрический складной; • Нагрев зеркал заднего вида; • Автоматический поворот; • Автоматический складной замок
--------------------------	--

Внешний вид/противоугонное

Материал обода	• Алюминиевый сплав
Электрический багажник	-
Электронный иммобилайзер двигателя	•
Центральный замок в автомобиле	•
Тип ключа	• Ключ дистанционного управления
Система бесключевого запуска	•
Функция бесключевого доступа	• Передний ряд
Бесконтактное открывание багажника	•

Мансардное окно/стекло

Тип люка	• Панорамный люк можно открыть
Передние/задние электрические стеклоподъемники	До •/после •
Функция подъема окна одним нажатием	• Вся машина
Функция защиты от заземления окон	•
Автомобильное зеркало для макияжа	• Освещение главного водителя; • освещение второго пилота
Задний дворник	-
Функция стеклоочистителя с датчиком дождя	• Индуктивный тип дождя

Цвет интерьера и экстерьера

Цвет интерьера и экстерьера (продолжение)

Цвет кузова	Crystal Silver: # ABB0B3; Haibeijin: # C8AA96; Марганец черный: #010101; Xinghan Blue: #0B6FE1; Жемчужный белый: # FFFFFFFF; Полярный белый: # FFFFFFFF
Цвет салона	Черный/Серый: #000000/ #6D7F85; Черный: # 252B2A; Черный/Коричневый: #252B2A/ #925140

Рулевое колесо/внутреннее зеркало

Материал рулевого колеса	<ul style="list-style-type: none">• Кора
Регулировка положения рулевого колеса	<ul style="list-style-type: none">• Ручная регулировка вверх и вниз
Многофункциональное рулевое колесо	<ul style="list-style-type: none">•
Подогрев рулевого колеса	<ul style="list-style-type: none">•
Память рулевого колеса	-
Экран дисплея маршрутного компьютера	<ul style="list-style-type: none">• Цвет
Полностью ЖК-панель приборов	<ul style="list-style-type: none">•
Размер ЖК-дисплея	<ul style="list-style-type: none">• 10,25 дюйма
Функция внутреннего зеркала заднего вида	<ul style="list-style-type: none">• Автоматическая антибликовая
Переключение передач	<ul style="list-style-type: none">• Механическое переключение передач
Устройство ETC	○

Интеллектуальная конфигурация

Сервисы подключенного автомобиля	<ul style="list-style-type: none">•
Обновления по воздуху (ОТА)	-
Сеть 4G/5G	•4G
Функция удаленного управления через мобильное приложение	<ul style="list-style-type: none">•

Контроль вождения

Контроль вождения (продолжение)

Переключатель режима движения	<ul style="list-style-type: none">• Спорт;• экономичный;• стандартный/удобный;• пользовательский/персонализированный
Автоматическая парковка	<ul style="list-style-type: none">•
Помощь при трогании на подъеме	<ul style="list-style-type: none">•
Система рекуперации энергии	<ul style="list-style-type: none">•
Технология запуска и остановки двигателя	<ul style="list-style-type: none">•

Приводное оборудование

Передний/задний парковочный радар	До •/после •
Система видеопомощи при вождении	<ul style="list-style-type: none">• Изображение заднего хода

Зарядка в автомобиле

Мультимедийный/зарядный порт	<ul style="list-style-type: none">• USB;• Type-C
Количество портов USB/Type-C	<ul style="list-style-type: none">• 3 в первом ряду/2 в заднем ряду
Функция беспроводной зарядки мобильного телефона	<ul style="list-style-type: none">• Передний ряд

Дополнительный пакет

Дополнительный пакет	Летняя сумка (USD 0.15; в том числе: отопление передних сидений и вентиляция передних сидений можно регулировать отдельно), пакет помощи при вождении (USD 0.15; в том числе: автоматическая система парковки PLA 3.0, система защиты от столкновений Pre-Crash); дополнительный пакет 6(USD 74, в том числе: ETC); зимняя сумка (USD 221; в том числе: обогрев передних сидений можно регулировать отдельно), опциональная сумка 2(USD 294; в том числе: жемчужная белая отделка)
-----------------------------	--

"●" = Стандартное оборудование

"▬" = Недоступно

"○" = Опциональное оборудование.

Примечание: Это автомобили для китайского рынка.
Гарантийное покрытие недоступно за пределами Китая.