

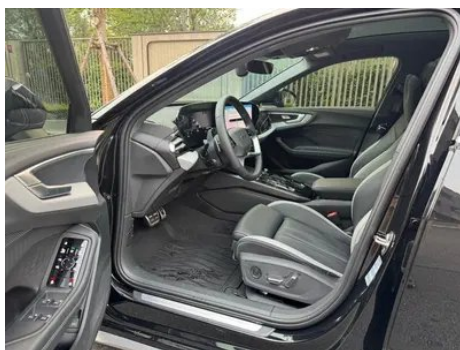
Rapport de Détail du Véhicule

Audi A5L 2026 2.0T Version de conduite de Gan
Kun Zhi

Informations de Base

Marque	Audi
Kilométrage	10,000 km
Couleur	Noir
Première immatriculation	2026-03-01
Nombre de transferts	0

Images du Véhicule





État du Véhicule

1. Éléments de carrosserie métalliques d'origine avec peinture d'usine.

Informations de Configuration

Informations sur le modèle

Nom du modèle	Audi A5L 2026 2.0T Version de conduite de Gan Kun Zhi
Date de lancement	2025.10

Paramètres de base

Catégorie du véhicule	Voiture de taille moyenne
Type d'énergie	Essence
Puissance maximale (kW)	150
Couple maximal (N·m)	340
Transmission	Double embrayage à 7 blocs d'humidité
Type de carrosserie	Berline
Moteur	2.0T 204 chevaux L4
Dimensions (L×I×H) (mm)	4908*1860*1458
Accélération 0-100 km/h (s)	7.8
Vitesse maximale (km/h)	240
Poids à vide (kg)	1798
Poids total autorisé en charge (kg)	2280
Consommation mixte WLTP (L/100 km)	6.9

moteur

Référence moteur	DXF
Cylindrée (mL)	1984
Cylindrée (L)	2.0
Type d'admission	Turbo
Configuration des cylindres	L
Nombre de cylindres	4
Soupapes par cylindre	4
Distribution	DOHC
Puissance maximale (ch)	204
Régime de puissance maxi (tr/min)	4300-6000
Régime de couple maxi (tr/min)	2000-4000
Puissance nette maximale (kW)	150
Indice d'octane	Numéro 95
Système d'alimentation	Pulvérisation directe
Matériau de culasse	Alliage d'aluminium
Matériau de bloc-moteur	Fonte
Disposition du moteur	Vertical

Écran/Système

Écran couleur de contrôle central	<ul style="list-style-type: none">• Écran OLED tactile
Taille de l'écran d'infodivertissement	<ul style="list-style-type: none">• 14,5 pouces
Bluetooth/Téléphone embarqué	<ul style="list-style-type: none">•
Intégration/Mise en miroir de smartphone	<ul style="list-style-type: none">• Prise en charge d'Apple CarPlay;• Intégration/miroir smartphone d'origine
Système de contrôle de reconnaissance vocale	Système multimédia Navigation • Téléphone • Climatisation Fenêtres de voiture Sièges chauffants Ventilation des sièges Massage des sièges
Reconnaissance vocale du réveil par région	<ul style="list-style-type: none">• Double zone
App Store	<ul style="list-style-type: none">•

Écran/Système (suite)

Taille de l'écran de divertissement des passagers	<ul style="list-style-type: none">• 10,9 pouces
Mot de réveil de l'assistant vocal	<ul style="list-style-type: none">• Bonjour, Audi
Réveil vocal sans mot	<ul style="list-style-type: none">•
Reconnaissance vocale continue	<ul style="list-style-type: none">•
Voir et dire	<ul style="list-style-type: none">•

Corps

Longueur (mm)	4908
Largeur (mm)	1860
Hauteur (mm)	1458
Empattement (mm)	2969
Voie avant (mm)	1624
Voie arrière (mm)	1609
Type d'ouverture des portes	Porte battante
Nombre de portes	4
Nombre de places	5
Capacité du réservoir (L)	60
Volume du coffre (L)	411
Coefficient de traînée (Cx)	-
Angle d'attaque (°)	13
Angle de fuite (°)	16
Rayon de braquage minimum (m)	5.9
Garde au sol (mm)	95

Boîte de vitesse

Abréviation	Double embrayage à 7 blocs d'humidité
Nombre de rapports	7
Type de transmission	Transmission à double embrayage humide (DCT)

Direction du châssis

Type de transmission	Moteur avant, traction avant (FF)
Type de suspension avant	Suspension indépendante à cinq bras

Direction du châssis (suite)

Type de suspension arrière	Suspension indépendante à cinq bras
Type de direction assistée	Aide électrique
Structure du corps	Chargé

Configuration des sièges

Matériau des sièges	<ul style="list-style-type: none">• Imitation de peau
Réglage du siège principal	<ul style="list-style-type: none">• Ajustement avant et arrière; • Ajustement du dossier; • Ajustement haut et bas (4 direction); • Ajustement du support des jambes; • Soutien de la taille (4 direction)
Méthode de réglage du siège arrière	<ul style="list-style-type: none">• Ajustement avant et arrière; • Ajustement du dossier; • Ajustement haut et bas (4 direction); • Ajustement du support des jambes; • Soutien de la taille (4 direction)
Réglage électrique du siège conducteur et du siège passager	Principal •/Vice •
Fonctions des sièges avant	<ul style="list-style-type: none">• Chauffage • Ventilation Massage (3000 Yuan)
Fonction mémoire du siège électrique	<input type="radio"/> Position de conducteur (USD 515)
Boutons de réglage arrière du siège passager avant	-
Banquette arrière rabattable	<ul style="list-style-type: none">• La proportion est abaissée
Accoudoir central avant/arrière	<ul style="list-style-type: none">• Avant/arrière •
Porte-gobelet arrière	<ul style="list-style-type: none">•
Fonctions des sièges de la deuxième rangée	<input type="radio"/> Chauffage (USD 441)
Sièges de style sportif	<ul style="list-style-type: none">•

Sécurité active

Système antiblocage des roues (ABS)	<ul style="list-style-type: none">•
Répartiteur électronique de freinage (EBD/CBC)	<ul style="list-style-type: none">•
Système d'assistance au freinage (EBA/BAS/BA)	<ul style="list-style-type: none">•

Sécurité active (suite)

Système antipatinage (ASR/TCS/TRC)	<ul style="list-style-type: none">•
Contrôle électronique de stabilité (ESC/ESP/DSC)	<ul style="list-style-type: none">•
Système de surveillance de la pression des pneus (TPMS)	<ul style="list-style-type: none">• Alarme de pression des pneus• Affichage de la pression des pneus (1000 Yuan)
Avertisseur de ceinture de sécurité	<ul style="list-style-type: none">• Véhicule complet
Fixations ISOFIX pour siège enfant	<ul style="list-style-type: none">•
Système d'avertissement de franchissement de ligne (LDWS)	<ul style="list-style-type: none">•
Système de freinage d'urgence autonome (AEB)	<ul style="list-style-type: none">•
Détection de fatigue du conducteur	<ul style="list-style-type: none">•
Alerte de collision frontale (FCW)	<ul style="list-style-type: none">•
Alerte de collision arrière	<ul style="list-style-type: none">•
Système d'appel d'urgence (eCall)	<ul style="list-style-type: none">•
Avertissement d'ouverture de porte (DOW)	<ul style="list-style-type: none">•

Climatisation/réfrigérateur

Méthode de contrôle de la température de la climatisation	<ul style="list-style-type: none">• Climatisation automatique
Climatisation indépendante arrière	<ul style="list-style-type: none">•
Bouches d'aération des sièges arrière	<ul style="list-style-type: none">•
Contrôle de zone de température	<ul style="list-style-type: none">•
Purificateur d'air pour voiture	<ul style="list-style-type: none">•
Filtre PM2.5 d'habitacle	-
Surveillance de la qualité de l'air	<ul style="list-style-type: none">•

Sécurité passive

Sécurité passive (suite)

Airbag conducteur/passager	Principal •/Vice •
Airbags latéraux avant/arrière	Airbags latéraux avant •/arrière ○ (USD 235)
Airbags de tête avant/arrière (airbags rideaux)	• Avant/arrière •
Airbag central avant	•

Frein de roue

Type de freins avant	Ventilation à disque
Type de freins arrière	Ventilation à disque
Type de frein de stationnement	Voiture de stationnement électronique
Dimensions des pneus avant	245/40 R19
Dimensions des pneus arrière	245/40 R19
Dimensions de la roue de secours	-

Audio/Éclairage intérieur

Nom de marque du haut-parleur	○Bang & Olufsen(USD 1,059)
Nombre de locuteurs	• 8 haut-parleurs ○16 Haut-parleur
Éclairage d'ambiance intérieur	• 30 couleurs
Lampe de lecture tactile	•
Éclairage ambiant actif	•

Fonctions de conduite

Affichage des informations de trafic de navigation	•
Assistance de voie	•
Système d'assistance au maintien de la voie	•
Système de régulateur de vitesse	• Croisière adaptative à pleine vitesse
Système de navigation par satellite	•
Niveau d'assistance à la conduite	•L2
Alerte de trafic transversal arrière	•

Fonctions de conduite (suite)

Centrage de voie	<ul style="list-style-type: none">•
Reconnaissance des panneaux de signalisation routière	<ul style="list-style-type: none">•
Marque de la carte	<ul style="list-style-type: none">• Gaud
Stationnement à distance	<ul style="list-style-type: none">•
Suivi inversé	<ul style="list-style-type: none">•
Systèmes d'aide à la conduite	Huawei Gankun Zhiconduire
Stationnement de la mémoire	<ul style="list-style-type: none">•
Assistance au stationnement	<ul style="list-style-type: none">•
Assistance au changement de voie	<ul style="list-style-type: none">•
Assistance automatique d'entrée/sortie de rampe	<ul style="list-style-type: none">•
Sections d'autoroute	<ul style="list-style-type: none">• Section urbaine; • Section à grande vitesse

Éclairage extérieur

Source de lumière de croisement	<ul style="list-style-type: none">• LED
Source lumineuse de feux de route	<ul style="list-style-type: none">• LED
Feux de jour à LED	<ul style="list-style-type: none">•
Feux de route et de croisement adaptatifs	<ul style="list-style-type: none">•
Phares automatiques	<ul style="list-style-type: none">•
Phares réglables en hauteur	<ul style="list-style-type: none">•
Délai d'extinction des phares	<ul style="list-style-type: none">•
Caractéristiques d'éclairage	<ul style="list-style-type: none">• Matrix
Mode pluie et brouillard des phares	<ul style="list-style-type: none">•
Langage de la lumière de la scène	○(USD 1,250)

Rétroviseurs extérieurs

Rétroviseurs extérieurs (suite)

Fonction rétroviseur extérieur	<ul style="list-style-type: none">• Réglage électrique; • pliage électrique; ○ mémoire du rétroviseur; • chauffage du rétroviseur; ○ retournement automatique; • pliage automatique de la voiture de verrouillage; • anti-éblouissement automatique
---------------------------------------	---

Apparence/antivol

Matériau de la jante	<ul style="list-style-type: none">• Alliage d'aluminium
Coffre électrique	○(USD 426)
Antidémarrage électronique du moteur	<ul style="list-style-type: none">•
Système de verrouillage centralisé dans la voiture	<ul style="list-style-type: none">•
Type de clé	<ul style="list-style-type: none">• Clé de télécommande; • clé Bluetooth
Système de démarrage sans clé	<ul style="list-style-type: none">•
Fonction d'entrée sans clé	<ul style="list-style-type: none">• Véhicule complet
Coffre mains libres	<ul style="list-style-type: none">•
Fonction de démarrage à distance	<ul style="list-style-type: none">•
Capteur de projection activé	<ul style="list-style-type: none">• compartiment de réserve

Puits de lumière/Verre

Type de toit ouvrant	<ul style="list-style-type: none">• Ne pas ouvrir le toit ouvrant panoramique
Vitres électriques avant/arrière	<ul style="list-style-type: none">• Avant/arrière •
Fonction de levage de vitre à une touche	<ul style="list-style-type: none">• Véhicule complet
Fonction anti-pincement de fenêtre	<ul style="list-style-type: none">•
Miroir de maquillage pour voiture	<ul style="list-style-type: none">• Lumière de conduite principale; • Lumière de copilote
Essuie-glace arrière	-
Fonction d'essuie-glace avec capteur de pluie	<ul style="list-style-type: none">• Induction des précipitations
Vitre de confidentialité arrière	<ul style="list-style-type: none">•
Puits de lumière sensible à la lumière	<ul style="list-style-type: none">•

Puits de lumière/Verre (suite)

Puits de lumière étoilé	<input type="radio"/> (USD 735)
--------------------------------	---------------------------------

Couleur intérieure et extérieure

Couleur extérieure	Geu de cendres #A0A8B4 Aurore pourpre #694669 Ciel nuage gris #646464 Green City #5C5F57 Noir légendaire #101010 Blanc jasmin #FFFFFF Danxia brun #9F918E
Couleur intérieure	Riz perlé #C8C7CC Noir de nuit Xuan #000000

Volant/rétroviseur intérieur

Matériau du volant	<ul style="list-style-type: none">Ceau véritable
Réglage de la position du volant	<ul style="list-style-type: none">Ajustement manuel de haut en bas
Volant multifonction	<ul style="list-style-type: none">
Volant chauffant	<input type="radio"/> (USD 147)
Mémoire du volant	-
Écran d'affichage de l'ordinateur de bord	<ul style="list-style-type: none">Couleur
Tableau de bord LCD complet	<ul style="list-style-type: none">
Taille de l'instrument LCD	<ul style="list-style-type: none">11,9 pouces
Fonction rétroviseur intérieur	<ul style="list-style-type: none">Antiéblouissement automatique
Changement de vitesse	<ul style="list-style-type: none">Changement de vitesse électronique
Affichage numérique tête haute HUD	<input type="radio"/> (USD 1,471)
Dispositif ETC	<input type="radio"/>
Taille de la tête haute du HUD	<input type="radio"/> 13,1 pouces
Palettes de changement de vitesse au volant	<ul style="list-style-type: none">

Configuration intelligente

Services de voiture connectée	<ul style="list-style-type: none">
Mises à jour OTA	<ul style="list-style-type: none">
Réseau 4G/5G	<ul style="list-style-type: none">5G
Fonction à distance de l'application mobile	<ul style="list-style-type: none">
Suppression active du bruit	<input type="radio"/>

Configuration intelligente (suite)

Surveillance biométrique embarquée	<ul style="list-style-type: none">•
---	---

Contrôle de la conduite

Commutateur de mode de conduite	<ul style="list-style-type: none">• Sport;• Économie;• Standard/Confort;• Personnalisation/Personnalisation
Stationnement automatique	<ul style="list-style-type: none">•
Aide au démarrage en côte	<ul style="list-style-type: none">•
Fonction de suspension variable	Réglage de l'amortissement de suspension (3000 Yuan)
Rapport de direction variable	<ul style="list-style-type: none">•
Technologie de démarrage et d'arrêt du moteur	<ul style="list-style-type: none">•

Matériel de conduite

Radar de stationnement avant/arrière	<ul style="list-style-type: none">• Avant/arrière •
Système de caméras d'aide à la conduite	<ul style="list-style-type: none">• Image panoramique à 360 degrés
Caméra de perception frontale	<ul style="list-style-type: none">• Trois yeux
Nombre de caméras	<ul style="list-style-type: none">• 12
Nombre de radars à ultrasons	<ul style="list-style-type: none">• 12
Châssis transparent/imagerie à 540 degrés	<ul style="list-style-type: none">•
Quantité de radar à ondes millimétriques	<ul style="list-style-type: none">• 6
Marque LiDAR	<ul style="list-style-type: none">• Huawei Huawei
Nombre de LiDAR	<ul style="list-style-type: none">• 2
Nombre de caméras dans la voiture	<ul style="list-style-type: none">• 1

Recharge en voiture

Port multimédia/de chargement	<ul style="list-style-type: none">• Type-C
Nombre de ports USB/Type-C	<ul style="list-style-type: none">• 2 avant/2 arrière

Recharge en voiture (suite)

Fonction de chargement sans fil pour téléphone portable	• Première rangée
Prise de courant 12 V dans le coffre à bagages	•
Puissance de charge maximale USB/Type-C	•15W
Puissance de charge sans fil pour téléphone portable	•40W

Forfait optionnel

Forfait optionnel	Lampe d'ambiance intelligente dans le royaume de la lumière du flux Pro (2500 Yuan Contient Lampe d'ambiance intelligente dans le royaume de la lumière du flux Pro) Pack d'hiver (2800 Yuan Contient Chauffer le volant Chauffage des sièges avant et arrière) Forfait Confort (3000 Yuan Contient Sièges avant ventilés et massants) Paquet technologique (19800 Yuan Contient Ombre flottante W-HUD Sagesse esthétique du domaine lumineux OLED Feu arrière Voie lactée)
--------------------------	---

"●" = Équipement de série

"-" = Non disponible

"○" = Équipement en option.

Remarque : Il s'agit de véhicules du marché chinois. La couverture de garantie n'est pas disponible en dehors de la Chine.